

TERNUA 

Collection

26/27

F/W







## **F/W 26/27 Collection**

### **All Mountain**

Men 8 · Women 30

### **Performance Baselayers**

Men 50 · Women 54

### **New Earth Spirit**

Men 56 · Women 76

### **Backpacks**

88

### **Accessories**

96

Line	Reference	Model	Page
ALL MOUNTAIN	<b>1208303</b>	RAGGER 1/2 ZIP M	10
ALL MOUNTAIN	<b>1208055</b>	MOMHILL 1/2 ZIP M	10
ALL MOUNTAIN	<b>1207375</b>	LEMIK 1/2 ZIP M	11
ALL MOUNTAIN	<b>1208740</b>	KHAMAL 1/2 ZIP M	11
ALL MOUNTAIN	<b>1208300</b>	SWIFT 1/2 ZIP M	12
ALL MOUNTAIN	<b>1207079</b>	RAPID TOP M	12
ALL MOUNTAIN	<b>1644479</b>	NAMKO JKT M	13
ALL MOUNTAIN	<b>1644185</b>	LOFTER JKT M	13
ALL MOUNTAIN	<b>1644475</b>	KHAMAL JKT M	14
ALL MOUNTAIN	<b>1644186</b>	RAGGER HOOD JKT M	14
ALL MOUNTAIN	<b>1644477</b>	LOKSEN HOOD JKT M	15
ALL MOUNTAIN	<b>1644473</b>	KHAMAL HOOD JKT M	15
ALL MOUNTAIN	<b>1644182</b>	LOKKT A HARD HOOD JKT M	16
ALL MOUNTAIN	<b>1644392</b>	EHUNMILAK 2.0 JKT M	16
ALL MOUNTAIN	<b>1643226</b>	AGYLE HYBRID JKT M	17
ALL MOUNTAIN	<b>1643492</b>	KIMO JKT M	17
ALL MOUNTAIN	<b>1601239</b>	BIONIK VEST M	18
ALL MOUNTAIN	<b>1644319</b>	SPIKE HYBRID JKT M	18
ALL MOUNTAIN	<b>1644317</b>	BIONIK HOOD JKT M	19
ALL MOUNTAIN	<b>1644321</b>	YAKSAM 2.0 HOOD JKT M	19
ALL MOUNTAIN	<b>1644068</b>	VALDUR JKT M	20
ALL MOUNTAIN	<b>1644463</b>	VILMAN PRO DOWN JKT M	20
ALL MOUNTAIN	<b>1644467</b>	VALDUR 3 IN 1 JKT M	21
ALL MOUNTAIN	<b>1644261</b>	KARS 2.0 JKT M	21
ALL MOUNTAIN	<b>1644271</b>	CYCLONE PRO JKT M	22
ALL MOUNTAIN	<b>1643826</b>	ARKO JKT M	22
ALL MOUNTAIN	<b>1644259</b>	KLIMMER JKT M	23
ALL MOUNTAIN	<b>1644162</b>	IGNITION JKT M	23
ALL MOUNTAIN	<b>1274382</b>	STARK PT M	24
ALL MOUNTAIN	<b>1273399</b>	CORNO PANTS	24
ALL MOUNTAIN	<b>1273546</b>	BELONIA PANT M	25
ALL MOUNTAIN	<b>1273393</b>	WILBUR PANT	25
ALL MOUNTAIN	<b>1273398</b>	WITHORN PANT	26
ALL MOUNTAIN	<b>1273842</b>	ROTOR WARM PT M	26
ALL MOUNTAIN	<b>1274051</b>	SELKENAR PT M	27
ALL MOUNTAIN	<b>1274154</b>	KUSTOK PT M	27
ALL MOUNTAIN	<b>1274158</b>	RADIAL PT M	28
ALL MOUNTAIN	<b>1272815</b>	STOWE PANT M	28
ALL MOUNTAIN	<b>1341350</b>	CAMPUS 2 TIGHT M	29
ALL MOUNTAIN	<b>1208307</b>	RAGGER 1/2 ZIP W	30
ALL MOUNTAIN	<b>1208056</b>	MOMHILL 1/2 ZIP W	30
ALL MOUNTAIN	<b>1207376</b>	LEMIKA 1/2 ZIP W	31
ALL MOUNTAIN	<b>1208741</b>	KHAMAL 1/2 ZIP W	31
ALL MOUNTAIN	<b>1208301</b>	SWIFT 1/2 ZIP W	32
ALL MOUNTAIN	<b>1207080</b>	RAPID TOP W	32
ALL MOUNTAIN	<b>1644480</b>	NAMKO JKT W	33
ALL MOUNTAIN	<b>1644191</b>	LOFTER JKT W	33
ALL MOUNTAIN	<b>1644476</b>	KHAMAL JKT W	34

Line	Reference	Model	Page
ALL MOUNTAIN	<b>1644187</b>	RAGGER HOOD JKT W	34
ALL MOUNTAIN	<b>1644478</b>	LOKSEN HOOD JKT W	35
ALL MOUNTAIN	<b>1644474</b>	KHAMAL HOOD JKT W	35
ALL MOUNTAIN	<b>1644188</b>	LOKKT A HARD HOOD JKT W	36
ALL MOUNTAIN	<b>1644393</b>	EHUNMILAK 2.0 JKT W	36
ALL MOUNTAIN	<b>1643228</b>	AGILE HYBRID JACKET W	37
ALL MOUNTAIN	<b>1643478</b>	KIMOA JKT W	37
ALL MOUNTAIN	<b>1601240</b>	BIONIK VEST W	38
ALL MOUNTAIN	<b>1644320</b>	SPIKE HYBRID JKT W	38
ALL MOUNTAIN	<b>1644318</b>	BIONIK HOOD JKT W	39
ALL MOUNTAIN	<b>1644322</b>	YAKSIM 2.0 HOOD JKT W	39
ALL MOUNTAIN	<b>1644464</b>	VILMAN PRO DOWN JKT W	40
ALL MOUNTAIN	<b>1644067</b>	VALDUR JKT W	40
ALL MOUNTAIN	<b>1644468</b>	VALDUR 3 IN 1 JKT W	41
ALL MOUNTAIN	<b>1644262</b>	KARS 2.0 JKT W	41
ALL MOUNTAIN	<b>1644272</b>	CYCLONE PRO JKT W	42
ALL MOUNTAIN	<b>1643827</b>	ARKO JKT W	42
ALL MOUNTAIN	<b>1644260</b>	KLIMMER JKT W	43
ALL MOUNTAIN	<b>1644163</b>	IGNITION JKT W	43
ALL MOUNTAIN	<b>1274383</b>	STARK PT W	44
ALL MOUNTAIN	<b>1273403</b>	DARKSTONE PANT	44
ALL MOUNTAIN	<b>1273547</b>	DINESH PANT W	45
ALL MOUNTAIN	<b>1273397</b>	HOPEALL PT W	45
ALL MOUNTAIN	<b>1273837</b>	ROTAR WARM PT W	46
ALL MOUNTAIN	<b>1274357</b>	KUSTOK PT W	46
ALL MOUNTAIN	<b>1273881</b>	RACE PT W	47
ALL MOUNTAIN	<b>1273306</b>	STOWE PANT W	47
ALL MOUNTAIN	<b>1273888</b>	ADVANCE PT W	48
ALL MOUNTAIN	<b>1341307</b>	RUTHKE PRO TIGHT W	48
ALL MOUNTAIN	<b>1341367</b>	COOLSHA WARM TGT W	49
ALL MOUNTAIN	<b>1341351</b>	CAMPUS 2 TIGHT W	49
PERFORMANCE BASELAYER	<b>1208102</b>	NORE L/S T-SHIRT M	52
PERFORMANCE BASELAYER	<b>1341338</b>	NORE PT M	52
PERFORMANCE BASELAYER	<b>1208576</b>	SEAL 2.0 L/S T-SHIRT M	53
PERFORMANCE BASELAYER	<b>1341369</b>	SEAL 2.0 PT M	53
PERFORMANCE BASELAYER	<b>1208103</b>	NORE L/S T-SHIRT W	54
PERFORMANCE BASELAYER	<b>1341339</b>	NORE PT W	54
PERFORMANCE BASELAYER	<b>1208577</b>	SEAL 2.0 L/S T-SHIRT W	55
PERFORMANCE BASELAYER	<b>1341370</b>	SEAL 2.0 PT W	55
NEW EARTH SPIRIT	<b>1208755</b>	CABOX T M	58
NEW EARTH SPIRIT	<b>1208757</b>	APEZAK REGENERATIVE T M	58
NEW EARTH SPIRIT	<b>1208758</b>	PITCH REGENERATIVE T M	59
NEW EARTH SPIRIT	<b>1208624</b>	AYRE REGENERATIVE T M	59
NEW EARTH SPIRIT	<b>1208752</b>	HOBETO REGENERATIVE T M	60
NEW EARTH SPIRIT	<b>1208753</b>	NGHZ REGENERATIVE T M	60
NEW EARTH SPIRIT	<b>1208754</b>	OSSAU T M	61
NEW EARTH SPIRIT	<b>1208760</b>	MARINEL T M	61
NEW EARTH SPIRIT	<b>1208552</b>	EDGE T M	62

Line	Reference	Model	Page
NEW EARTH SPIRIT	<b>1481488</b>	INUKITU SHIRT M	62
NEW EARTH SPIRIT	<b>1481463</b>	BURNTO COOVE M	63
NEW EARTH SPIRIT	<b>1481457</b>	DROKE M	63
NEW EARTH SPIRIT	<b>1263835</b>	ARVIK CREW M	64
NEW EARTH SPIRIT	<b>1263834</b>	PORT CHOIX REGENERATIVE HOODY M	64
NEW EARTH SPIRIT	<b>1263837</b>	CABOX HOODY M	65
NEW EARTH SPIRIT	<b>1263760</b>	TOSLOW HOODY M	65
NEW EARTH SPIRIT	<b>1263680</b>	FOX POINT HOODY M	66
NEW EARTH SPIRIT	<b>1391442</b>	LABROT WOOL M	66
NEW EARTH SPIRIT	<b>1391428</b>	NORTH POND M	67
NEW EARTH SPIRIT	<b>1644482</b>	HUXLEY JKT M	67
NEW EARTH SPIRIT	<b>1644345</b>	TRITON JKT M	68
NEW EARTH SPIRIT	<b>1644487</b>	TRITONY HOODY JKT M	68
NEW EARTH SPIRIT	<b>1644503</b>	TOSLOW JKT M	69
NEW EARTH SPIRIT	<b>1644354</b>	TOSLOW HOODY JKT M	69
NEW EARTH SPIRIT	<b>1644334</b>	INNU LOW IMPACT JKT M	70
NEW EARTH SPIRIT	<b>1644336</b>	BENTON JKT M	70
NEW EARTH SPIRIT	<b>1644416</b>	SIKU RAIN JKT M	71
NEW EARTH SPIRIT	<b>1644138</b>	TORNGAT JKT M	71
NEW EARTH SPIRIT	<b>1644315</b>	AMAROK JKT M	72
NEW EARTH SPIRIT	<b>1644338</b>	LABRADOR PARKA M	72
NEW EARTH SPIRIT	<b>1644502</b>	BALENA JKT M	73
NEW EARTH SPIRIT	<b>1644150</b>	BALENA 133 JKT M	73
NEW EARTH SPIRIT	<b>1644347</b>	BALENA 150 JKT M	74
NEW EARTH SPIRIT	<b>1644348</b>	BALENA 170 JKT M	74
NEW EARTH SPIRIT	<b>1644504</b>	BALENA PUFFER JKT M	75
NEW EARTH SPIRIT	<b>1644366</b>	LATXA WOOL JKT M	75
NEW EARTH SPIRIT	<b>1208751</b>	BAFFIN T W	76
NEW EARTH SPIRIT	<b>1208756</b>	PORT CHOIX REGENERATIVE T W	76
NEW EARTH SPIRIT	<b>1208759</b>	KANTAURO T W	77
NEW EARTH SPIRIT	<b>1208761</b>	MARINEL T W	77
NEW EARTH SPIRIT	<b>1263836</b>	CABOX CREW W	78
NEW EARTH SPIRIT	<b>1263681</b>	FOX POINT HOODY W	78
NEW EARTH SPIRIT	<b>1644483</b>	HUXLEY JKT W	79
NEW EARTH SPIRIT	<b>1644346</b>	TRITON JKT W	79
NEW EARTH SPIRIT	<b>1644343</b>	TRITON HOODY JKT W	80
NEW EARTH SPIRIT	<b>1644506</b>	TOSLOW JKT W	80
NEW EARTH SPIRIT	<b>1644355</b>	TOSLOW HOODY JKT W	81
NEW EARTH SPIRIT	<b>1644462</b>	INNU LOW IMPACT JKT W	81
NEW EARTH SPIRIT	<b>1644337</b>	BENTON JKT W	82
NEW EARTH SPIRIT	<b>1644417</b>	SIKU RAIN JKT W	82
NEW EARTH SPIRIT	<b>1644139</b>	TORNGAT JKT W	83
NEW EARTH SPIRIT	<b>1644316</b>	AMAROK JKT W	83
NEW EARTH SPIRIT	<b>1644505</b>	BALENA SELMA JKT W	84
NEW EARTH SPIRIT	<b>1644501</b>	BALENA JKT W	84
NEW EARTH SPIRIT	<b>1644155</b>	BALENA 133 JKT W	85
NEW EARTH SPIRIT	<b>1644350</b>	BALENA COAT W	85
NEW EARTH SPIRIT	<b>1644367</b>	LATXA WOOL JKT W	86

Line	Reference	Model	Page
BACKPACKS & TRAVEL BAGS	<b>2692169</b>	SB 25 3.0	90
BACKPACKS & TRAVEL BAGS	<b>2692016</b>	KATERNO 20	90
BACKPACKS & TRAVEL BAGS	<b>2692174</b>	ASTRAL 2.0	91
BACKPACKS & TRAVEL BAGS	<b>2692123</b>	RED BAY 25	92
BACKPACKS & TRAVEL BAGS	<b>2692122</b>	RED BAY 20	92
BACKPACKS & TRAVEL BAGS	<b>2692121</b>	RED BAY 18	93
BACKPACKS & TRAVEL BAGS	<b>2692126</b>	RED BAY TOTE	93
BACKPACKS & TRAVEL BAGS	<b>2692124</b>	RED BAY BELT BAG	94
BACKPACKS & TRAVEL BAGS	<b>2692125</b>	RED BAY SHOULDER BAG	94
ACCESSORIES	<b>2661841</b>	QUIROPS DC	98
ACCESSORIES	<b>2661838</b>	NANAVUT	98
ACCESSORIES	<b>2661908</b>	BOW	99
ACCESSORIES	<b>2661907</b>	EMERALD	99
ACCESSORIES	<b>2661840</b>	RUMAR	100
ACCESSORIES	<b>2661877</b>	CAPSTAN	100
ACCESSORIES	<b>2661909</b>	KEMI	101
ACCESSORIES	<b>2661906</b>	SEAL BIGHT 2.0	101
ACCESSORIES	<b>2661830</b>	AILIK BN	102
ACCESSORIES	<b>2661835</b>	EAST POINT BN	103
ACCESSORIES	<b>2661832</b>	BACK COVE BN	103
ACCESSORIES	<b>2661836</b>	GRAND FALLS BN	103
ACCESSORIES	<b>2661831</b>	AILIK CAP	104
ACCESSORIES	<b>2661834</b>	BOTWOOD CAP	104
ACCESSORIES	<b>2681374</b>	VERLAP DC	105
ACCESSORIES	<b>2681375</b>	ATLEY	105
ACCESSORIES	<b>2681378</b>	KIRA	106
ACCESSORIES	<b>2681389</b>	MELVILLE	106
ACCESSORIES	<b>2681388</b>	LORAN	107
ACCESSORIES	<b>2681381</b>	COUREL 2.0	107
ACCESSORIES	<b>2681382</b>	SIBIC	108
ACCESSORIES	<b>2681320</b>	LAKS R.	108
ACCESSORIES	<b>2681297</b>	AVATI GLOVE	109
ACCESSORIES	<b>2800011</b>	TIMOR	109
ACCESSORIES	<b>2800013</b>	ROMIT	110
ACCESSORIES	<b>2790011</b>	VIRON	110
ACCESSORIES	<b>2790012</b>	BANDON 60	111
ACCESSORIES	<b>2790013</b>	BANDON 120	111
ACCESSORIES	<b>2640030</b>	ANAIK	112
ACCESSORIES	<b>2640032</b>	KATUL	112
ACCESSORIES	<b>2640031</b>	ENKAN	113
ACCESSORIES	<b>2640024</b>	WALKING POLE	113
ACCESSORIES	<b>2640033</b>	GORBE	114
ACCESSORIES	<b>2810000</b>	VENICE	114
ACCESSORIES	<b>2710075</b>	GROS MORNE 500ml	115
ACCESSORIES	<b>2710076</b>	GROS MORNE 750ml	115
ACCESSORIES	<b>2710077</b>	AILIK THERM 750ml	116

Model	Reference	Line	Page
ADVANCE PT W	<b>1273888</b>	ALL MOUNTAIN	48
AGILE HYBRID JACKET W	<b>1643228</b>	ALL MOUNTAIN	37
AGYLE HYBRID JKT M	<b>1643226</b>	ALL MOUNTAIN	17
AILIK BN	<b>2661830</b>	ACCESSORIES	102
AILIK CAP	<b>2661831</b>	ACCESSORIES	104
AILIK THERM 750ml	<b>2710077</b>	ACCESSORIES	116
AMAROK JKT M	<b>1644315</b>	NEW EARTH SPIRIT	72
AMAROK JKT W	<b>1644316</b>	NEW EARTH SPIRIT	83
ANAIK	<b>2640030</b>	ACCESSORIES	112
APEZAK REGENERATIVE T M	<b>1208757</b>	NEW EARTH SPIRIT	58
ARKO JKT M	<b>1643826</b>	ALL MOUNTAIN	22
ARKO JKT W	<b>1643827</b>	ALL MOUNTAIN	42
ARVIK CREW M	<b>1263835</b>	NEW EARTH SPIRIT	64
ASTRAL 2.0	<b>2692174</b>	BACKPACKS & TRAVEL BAGS	91
ATLEY	<b>2681375</b>	ACCESSORIES	105
AVATI GLOVE	<b>2681297</b>	ACCESSORIES	109
AYRE REGENERATIVE T M	<b>1208624</b>	NEW EARTH SPIRIT	59
BACK COVE BN	<b>2661832</b>	ACCESSORIES	103
BAFFIN T W	<b>1208751</b>	NEW EARTH SPIRIT	76
BALENA 133 JKT M	<b>1644150</b>	NEW EARTH SPIRIT	73
BALENA 133 JKT W	<b>1644155</b>	NEW EARTH SPIRIT	85
BALENA 150 JKT M	<b>1644347</b>	NEW EARTH SPIRIT	74
BALENA 170 JKT M	<b>1644348</b>	NEW EARTH SPIRIT	74
BALENA COAT W	<b>1644350</b>	NEW EARTH SPIRIT	85
BALENA JKT M	<b>1644502</b>	NEW EARTH SPIRIT	73
BALENA JKT W	<b>1644501</b>	NEW EARTH SPIRIT	84
BALENA PUFFER JKT M	<b>1644504</b>	NEW EARTH SPIRIT	75
BALENA SELMA JKT W	<b>1644505</b>	NEW EARTH SPIRIT	84
BANDON 120	<b>2790013</b>	ACCESSORIES	111
BANDON 60	<b>2790012</b>	ACCESSORIES	111
BELONIA PANT M	<b>1273546</b>	ALL MOUNTAIN	25
BENTON JKT M	<b>1644336</b>	NEW EARTH SPIRIT	70
BENTON JKT W	<b>1644337</b>	NEW EARTH SPIRIT	82
BIONIK HOOD JKT M	<b>1644317</b>	ALL MOUNTAIN	19
BIONIK HOOD JKT W	<b>1644318</b>	ALL MOUNTAIN	39
BIONIK VEST M	<b>1601239</b>	ALL MOUNTAIN	18
BIONIK VEST W	<b>1601240</b>	ALL MOUNTAIN	38
BOTWOOD CAP	<b>2661834</b>	ACCESSORIES	104
BOW	<b>2661908</b>	ACCESSORIES	99
BURNT COOVE M	<b>1481463</b>	NEW EARTH SPIRIT	63
CABOX CREW W	<b>1263836</b>	NEW EARTH SPIRIT	78
CABOX HOODY M	<b>1263837</b>	NEW EARTH SPIRIT	65
CABOX T M	<b>1208755</b>	NEW EARTH SPIRIT	58
CAMPUS 2 TIGHT M	<b>1341350</b>	ALL MOUNTAIN	29
CAMPUS 2 TIGHT W	<b>1341351</b>	ALL MOUNTAIN	49
CAPSTAN	<b>2661877</b>	ACCESSORIES	100
COOLSHA WARM TGT W	<b>1341367</b>	ALL MOUNTAIN	49
CORNO PANTS	<b>1273399</b>	ALL MOUNTAIN	24

Model	Reference	Line	Page
COUREL 2.0	<b>2681381</b>	ACCESSORIES	107
CYCLONE PRO JKT M	<b>1644271</b>	ALL MOUNTAIN	22
CYCLONE PRO JKT W	<b>1644272</b>	ALL MOUNTAIN	42
DARKSTONE PANT	<b>1273403</b>	ALL MOUNTAIN	44
DINESH PANT W	<b>1273547</b>	ALL MOUNTAIN	45
DROKE M	<b>1481457</b>	NEW EARTH SPIRIT	63
EAST POINT BN	<b>2661835</b>	ACCESSORIES	103
EDGE T M	<b>1208552</b>	NEW EARTH SPIRIT	62
EHUNMILAK 2.0 JKT M	<b>1644392</b>	ALL MOUNTAIN	16
EHUNMILAK 2.0 JKT W	<b>1644393</b>	ALL MOUNTAIN	36
EMERALD	<b>2661907</b>	ACCESSORIES	99
ENKAN	<b>2640031</b>	ACCESSORIES	113
FOX POINT HOODY M	<b>1263680</b>	NEW EARTH SPIRIT	66
FOX POINT HOODY W	<b>1263681</b>	NEW EARTH SPIRIT	78
GORBE	<b>2640033</b>	ACCESSORIES	114
GRAND FALLS BN	<b>2661836</b>	ACCESSORIES	103
GROS MORNE 500ml	<b>2710075</b>	ACCESSORIES	115
GROS MORNE 750ml	<b>2710076</b>	ACCESSORIES	115
HOBETO REGENERATIVE T M	<b>1208752</b>	NEW EARTH SPIRIT	60
HOPEALL PT W	<b>1273397</b>	ALL MOUNTAIN	45
HUXLEY JKT M	<b>1644482</b>	NEW EARTH SPIRIT	67
HUXLEY JKT W	<b>1644483</b>	NEW EARTH SPIRIT	79
IGNITION JKT M	<b>1644162</b>	ALL MOUNTAIN	23
IGNITION JKT W	<b>1644163</b>	ALL MOUNTAIN	43
INNU LOW IMPACT JKT M	<b>1644334</b>	NEW EARTH SPIRIT	70
INNU LOW IMPACT JKT W	<b>1644462</b>	NEW EARTH SPIRIT	81
INUKITU SHIRT M	<b>1481488</b>	NEW EARTH SPIRIT	62
KANTAURI T W	<b>1208759</b>	NEW EARTH SPIRIT	77
KARS 2.0 JKT M	<b>1644261</b>	ALL MOUNTAIN	21
KARS 2.0 JKT W	<b>1644262</b>	ALL MOUNTAIN	41
KATERN0 20	<b>2692016</b>	BACKPACKS & TRAVEL BAGS	90
KATUL	<b>2640032</b>	ACCESSORIES	112
KEMI	<b>2661909</b>	ACCESSORIES	101
KHAMAL 1/2 ZIP M	<b>1208740</b>	ALL MOUNTAIN	11
KHAMAL 1/2 ZIP W	<b>1208741</b>	ALL MOUNTAIN	31
KHAMAL HOOD JKT M	<b>1644473</b>	ALL MOUNTAIN	15
KHAMAL HOOD JKT W	<b>1644474</b>	ALL MOUNTAIN	35
KHAMAL JKT M	<b>1644475</b>	ALL MOUNTAIN	14
KHAMAL JKT W	<b>1644476</b>	ALL MOUNTAIN	34
KIMO JKT M	<b>1643492</b>	ALL MOUNTAIN	17
KIMOA JKT W	<b>1643478</b>	ALL MOUNTAIN	37
KIRA	<b>2681378</b>	ACCESSORIES	106
KLIMMER JKT M	<b>1644259</b>	ALL MOUNTAIN	23
KLIMMER JKT W	<b>1644260</b>	ALL MOUNTAIN	43
KUSTOK PT M	<b>1274154</b>	ALL MOUNTAIN	27
KUSTOK PT W	<b>1274357</b>	ALL MOUNTAIN	46
LABRADOR PARKA M	<b>1644338</b>	NEW EARTH SPIRIT	72
LABROT WOOL M	<b>1391442</b>	NEW EARTH SPIRIT	66

Model	Reference	Line	Page
LAKS R.	2681320	ACCESSORIES	108
LATXA WOOL JKT M	1644366	NEW EARTH SPIRIT	75
LATXA WOOL JKT W	1644367	NEW EARTH SPIRIT	86
LEMIK 1/2 ZIP M	1207375	ALL MOUNTAIN	11
LEMIKA 1/2 ZIP W	1207376	ALL MOUNTAIN	31
LOFTER JKT M	1644185	ALL MOUNTAIN	13
LOFTER JKT W	1644191	ALL MOUNTAIN	33
LOKKA HARD HOOD JKT M	1644182	ALL MOUNTAIN	16
LOKKA HARD HOOD JKT W	1644188	ALL MOUNTAIN	36
LOKSEN HOOD JKT M	1644477	ALL MOUNTAIN	15
LOKSEN HOOD JKT W	1644478	ALL MOUNTAIN	35
LORAN	2681388	ACCESSORIES	107
MARINEL T M	1208760	NEW EARTH SPIRIT	61
MARINEL T W	1208761	NEW EARTH SPIRIT	77
MELVILLE	2681389	ACCESSORIES	106
MOMHILL 1/2 ZIP M	1208055	ALL MOUNTAIN	10
MOMHILL 1/2 ZIP W	1208056	ALL MOUNTAIN	30
NAMKO JKT M	1644479	ALL MOUNTAIN	13
NAMKO JKT W	1644480	ALL MOUNTAIN	33
NANAVUT	2661838	ACCESSORIES	98
NGHZ REGENERATIVE T M	1208753	NEW EARTH SPIRIT	60
NORE L/S T-SHIRT M	1208102	PERFORMANCE BASELAYER	52
NORE L/S T-SHIRT W	1208103	PERFORMANCE BASELAYER	54
NORE PT M	1341338	PERFORMANCE BASELAYER	52
NORE PT W	1341339	PERFORMANCE BASELAYER	54
NORTH POND M	1391428	NEW EARTH SPIRIT	67
OSSAU T M	1208754	NEW EARTH SPIRIT	61
PITCH REGENERATIVE T M	1208758	NEW EARTH SPIRIT	59
PORT CHOIX REGENERATIVE HOODY M	1263834	NEW EARTH SPIRIT	64
PORT CHOIX REGENERATIVE T W	1208756	NEW EARTH SPIRIT	76
QUIROPS DC	2661841	ACCESSORIES	98
RACE PT W	1273881	ALL MOUNTAIN	47
RADIAL PT M	1274158	ALL MOUNTAIN	28
RAGGER 1/2 ZIP M	1208303	ALL MOUNTAIN	10
RAGGER 1/2 ZIP W	1208307	ALL MOUNTAIN	30
RAGGER HOOD JKT M	1644186	ALL MOUNTAIN	14
RAGGER HOOD JKT W	1644187	ALL MOUNTAIN	34
RAPID TOP M	1207079	ALL MOUNTAIN	12
RAPID TOP W	1207080	ALL MOUNTAIN	32
RED BAY 18	2692121	BACKPACKS & TRAVEL BAGS	93
RED BAY 20	2692122	BACKPACKS & TRAVEL BAGS	92
RED BAY 25	2692123	BACKPACKS & TRAVEL BAGS	92
RED BAY BELT BAG	2692124	BACKPACKS & TRAVEL BAGS	94
RED BAY SHOULDER BAG	2692125	BACKPACKS & TRAVEL BAGS	94
RED BAY TOTE	2692126	BACKPACKS & TRAVEL BAGS	93
ROMIT	2800013	ACCESSORIES	110
ROTAR WARM PT W	1273837	ALL MOUNTAIN	46
ROTOR WARM PT M	1273842	ALL MOUNTAIN	26

Model	Reference	Line	Page
RUMAR	2661840	ACCESSORIES	100
RUTHKE PRO TIGHT W	1341307	ALL MOUNTAIN	48
SB 25 3.0	2692169	BACKPACKS & TRAVEL BAGS	90
SEAL 2.0 L/S T-SHIRT M	1208576	PERFORMANCE BASELAYER	53
SEAL 2.0 L/S T-SHIRT W	1208577	PERFORMANCE BASELAYER	55
SEAL 2.0 PT M	1341369	PERFORMANCE BASELAYER	53
SEAL 2.0 PT W	1341370	PERFORMANCE BASELAYER	55
SEAL BIGHT 2.0	2661906	ACCESSORIES	101
SELKENAR PT M	1274051	ALL MOUNTAIN	27
SIBIC	2681382	ACCESSORIES	108
SIKU RAIN JKT M	1644416	NEW EARTH SPIRIT	71
SIKU RAIN JKT W	1644417	NEW EARTH SPIRIT	82
SPIKE HYBRID JKT M	1644319	ALL MOUNTAIN	18
SPIKE HYBRID JKT W	1644320	ALL MOUNTAIN	38
STARK PT M	1274382	ALL MOUNTAIN	24
STARK PT W	1274383	ALL MOUNTAIN	44
STOWE PANT M	1272815	ALL MOUNTAIN	28
STOWE PANT W	1273306	ALL MOUNTAIN	47
SWIFT 1/2 ZIP M	1208300	ALL MOUNTAIN	12
SWIFT 1/2 ZIP W	1208301	ALL MOUNTAIN	32
TIMOR	2800011	ACCESSORIES	109
TORNGAT JKT M	1644138	NEW EARTH SPIRIT	71
TORNGAT JKT W	1644139	NEW EARTH SPIRIT	83
TOSLOW HOODY JKT M	1644354	NEW EARTH SPIRIT	69
TOSLOW HOODY JKT W	1644355	NEW EARTH SPIRIT	81
TOSLOW HOODY M	1263760	NEW EARTH SPIRIT	65
TOSLOW JKT M	1644503	NEW EARTH SPIRIT	69
TOSLOW JKT W	1644506	NEW EARTH SPIRIT	80
TRITON HOODY JKT W	1644343	NEW EARTH SPIRIT	80
TRITON JKT M	1644345	NEW EARTH SPIRIT	68
TRITON JKT W	1644346	NEW EARTH SPIRIT	79
TRITONY HOODY JKT M	1644487	NEW EARTH SPIRIT	68
VALDUR 3 IN 1 JKT M	1644467	ALL MOUNTAIN	21
VALDUR 3 IN 1 JKT W	1644468	ALL MOUNTAIN	41
VALDUR JKT M	1644068	ALL MOUNTAIN	20
VALDUR JKT W	1644067	ALL MOUNTAIN	40
VENICE	2810000	ACCESSORIES	114
VERLAP DC	2681374	ACCESSORIES	105
VILMAN PRO DOWN JKT M	1644463	ALL MOUNTAIN	20
VILMAN PRO DOWN JKT W	1644464	ALL MOUNTAIN	40
VIRON	2790011	ACCESSORIES	110
WALKING POLE	2640024	ACCESSORIES	113
WILBUR PANT	1273393	ALL MOUNTAIN	25
WITHORN PANT	1273398	ALL MOUNTAIN	26
YAKSAM 2.0 HOOD JKT M	1644321	ALL MOUNTAIN	19
YAKSIM 2.0 HOOD JKT W	1644322	ALL MOUNTAIN	39



# All Mountain

**Todo tipo de aventuras.**

**Precisión técnica.**

**Diseño.**

Prendas que se adaptan a la perfección al usuario, diseñadas de la mano con proveedores de referencia mundial y tejidos de alto rendimiento.

## RAGGER 1/2 ZIP M 1208303



New Colors



DEEP MEDITERANEEN/DEEP MEDITERANEEN-0806



WHALES GREY/AUTUMN LEAF-1386



ARCTIC-0779



TIGERLILY/DEEP GINGER-0803

FABRIC	93% Polyester, 7% Elastane
FIT	Regular
SIZES	EU S-3XL   US/CA XS-XXL
WEIGHT	325 g

### FEATURES

Segunda capa de media cremallera, multiactividad, hecha en una nueva versión del tejido DRYSHELL más elástico y con una estructura en nido de abeja en jacquard para ofrecer mayor capacidad calorífica. El tejido es RECICLADO, es además muy transpirable y de secado rápido. Perfecta para su uso durante todo el año. Tanto el tejido como el patrón atlético, proporcionan una excelente libertad de movimientos.

- Bolsillo pegado en mangas para almacenar pequeños gadgets.
- Costuras planas.
- Cremalleras YKK FLAT VISLON, para un cierre más rápido.
- Protector de barbilla para evitar el roce de la cremallera.
- Bajos y capucha acabados con ribete elástico.
- Buena resistencia al pilling.
- Tratamiento de repelencia al agua (DWR) libre de PFC's.
- Tejido con certificación BLUESIGN®.
- Poliéster reciclado de botellas de plástico post-consumo.



Bluesign® approved fabric

dryshell

## MOMHILL 1/2 ZIP M 1208055



New Colors



DARK MARINE/DARK MARINE-7356



WHALES GREY/BLACK-5780



ARCTIC-0779



DEEP GINGER/AUTUMN GLORY-1396

FABRIC	94% Polyester, 6% Elastane
FIT	Regular
SIZES	EU S-3XL   US/CA XS-XXL
WEIGHT	290 g

### FEATURES

Segunda capa multiactividad de media cremallera extra larga que combina dos tejidos WARMSHELL reciclados, ligeros, cálidos, transpirables y de secado rápido. La elasticidad de los tejidos, la construcción y el patrón atlético proporcionan una excelente libertad de movimientos, la media cremallera frontal de mayores dimensiones facilita su entrada y ofrece ventilación extra cuando es necesario.

- Protector de barbilla para evitar el roce de la cremallera.
- Muy buena resistencia al pilling.
- Tratamiento SCafé® para controlar los malos olores, mejorar el secado y proteger de los rayos UV.
- Superficie interior estructurada para optimizar el transporte del sudor y aumentar el aislamiento térmico.
- Tratamiento de repelencia al agua (DWR) libre de PFC's.
- Tejido con certificación BLUESIGN®.
- Poliéster reciclado de botellas de plástico post-consumo.



Bluesign® approved fabric

warmshell

SCafé®

## LEMIK 1/2 ZIP M 1207375



New Colors



TIGERLILY-1408



WHALES GREY/WHALES GREY-6202



ARCTIC-0779



DARK MARINE-1908

FABRIC	98% Polyester, 2% Elastane
FIT	Regular
SIZES	EU S-3XL   US/CA XS-XXL
WEIGHT	380 g

## FEATURES

Segunda capa multiactividad de media cremallera hecha en tejido WARMSHELL RECICLADO, ligero, cálido, transpirable y de secado rápido. La elasticidad del tejido, la construcción y el patrón atlético proporcionan una excelente libertad de movimientos, la cremallera frontal facilita su entrada y ofrece ventilación extra cuando es necesario.

- Costuras planas.
- Protector de barbilla para evitar el roce de la cremallera.
- Bolsillo de brazo pegado con cremallera.
- Muy buena resistencia al pilling.
- Superficie en 3D optimizando el secado y el aislamiento.
- Tratamiento de repelencia al agua (DWR) libre de PFC's.
- Tejido con certificación BLUESIGN®.
- Poliéster reciclado de botellas de plástico post-consumo.



Bluesign® approved fabric

warmshell

## KHAMAL 1/2 ZIP M 1208740



New



BLACK-9937

DEEP MEDITERANEEN/DARK  
MARINE-0802

TIGERLILY/DEEP GINGER-0803

FABRIC	95% Polyester, 5% Elastane
FIT	Regular
SIZES	EU S-3XL   US/CA XS-XXL

## FEATURES

Innovadora segunda capa con media cremallera extra-larga. Su diseño y haberse fabricado en la nueva versión del tejido y tecnología WARMSHELL PRO. (270 gr/m<sup>2</sup> e interior perchado), ha mejorado la capacidad calorífica, elasticidad y recuperación, mejorando en la libertad de movimientos. La resistencia al pilling pasa a ser realmente destacada gracias a la estructura muy tupida de la superficie exterior. Si añadimos su óptimo transporte del sudor hacia fuera y un secado rápido, la KHAMAL 1/2 ZIP es una segunda capa ideal para cualquier actividad de montaña, tanto estática como dinámica, principalmente en climas fríos o muy fríos. En combinación con una carcasa, será una gran fuente de calor, manteniéndose siempre seca, siendo una gran reguladora de la temperatura corporal.

- Gran cremallera de pecho para facilitar la entrada o salida en entornos de poco espacio o para tener extra-ventilación en caso necesario.
- Protector de barbilla para evitar el roce de la cremallera.
- Agujero para el pulgar, impidiendo posibles movimientos extraños de la manga.
- Muy buena resistencia al pilling.
- Tratamiento de repelencia al agua (DWR) libre de PFC's.
- Tejido con certificación OEKOTEX®.
- El WARMSHELL PRO proviene de polyester reciclado de botellas de plástico.
- Tejido principal: 66 % poliéster reciclado 29% poliéster 5% elastane 270g/m<sup>2</sup>.
- Hecho en fabrica con certificado Fair-Trade y BCORP



Bluesign® approved fabric

warmshell / PRO

## SWIFT 1/2 ZIP M 1208300



New Colors



VERMILION ORANGE-0530



BLACK-9937



ARCTIC-0779



Bluesign®  
approved fabric

warmshell

SCAFÉ

FABRIC	94% Polyester, 6% Elastane
FIT	Slim
SIZES	EU S-3XL   US/CA XS-XXL
WEIGHT	310 g

### FEATURES

Segunda capa multiactividad de media cremallera hecha en tejido WARM SHELL RECICLADO con tratamiento SCAFÉ®, ligero, cálido, transpirable y de secado rápido. La elasticidad del tejido, la construcción y el patrón atlético proporcionan una excelente libertad de movimientos. La gran cremallera frontal facilita su entrada y ofrece ventilación extra cuando es necesario en actividades de gran actividad aeróbica.

- Costuras planas.
- Protector de barbilla para evitar el roce de la cremallera.
- Amplio bolsillo de pecho con cremallera.
- Muy buena resistencia al pilling.
- Agujero para el pulgar, impidiendo posibles movimientos extraños de la manga.
- Tratamiento SCAFÉ® para controlar los malos olores, mejorar el secado y proteger de los rayos UV.
- Superficie interior estructurada para optimizar el transporte del sudor y aumentar el aislamiento térmico.
- Tratamiento de repelencia al agua (DWR) libre de PFC's.
- Tejido con certificación BLUESIGN®.
- Poliéster reciclado de botellas de plástico post-consumo.

## RAPID TOP M 1207079



New Colors



BLACK/PEARL GREY-7739



GRAY MIST-0780

FABRIC	100% Polyester
FIT	Slim
SIZES	EU S-3XL   US/CA XS-XXL
WEIGHT	340 g

### FEATURES

Capa intermedia versátil con capucha para un amplio abanico de actividades en la montaña, fabricada con tejido Warmshell reciclado muy ligero y transpirable que es elástico, compactable y duradero.

- Athletic fit
- Diseño ergonómico para máxima libertad de movimientos.
- Caliente y muy transpirable, ideal para actividades muy intensas.
- Incorpora una capucha estilo balaclava
- Un bolsillo frontal.
- Orificio para pulgar en la manga
- Costuras planas flatlock
- Tejido reciclado proveniente de botellas de plástico PET post consumo
- Tejidos certificados Bluesign



MM

R

R

C

C

Bluesign®  
approved fabric

warmshell

## NAMKO JKT M 1644479



New



ARCTIC-0779



BLACK-9937



DARK MARINE-1908



DEEP GINGER-7577

Bluesign®  
approved fabric

warmshell

MAIN FABRIC	94% Polyester, 6% Elastane
DETAILS FABRIC	98% Polyester, 2% Elastane
FIT	Regular
SIZES	EU S-3XL   US/CA XS-XXL

## FEATURES

Chaqueta intermedia cálida y multifuncional con bolsillo en el pecho fabricada en WARMSHELL y WARMSHELL RECICLADO. De secado rápido y una libertad de movimientos excelente, nos ofrece unas propiedades caloríficas altas en entornos fríos.

- Costuras planas.
- Protector de barbilla para evitar el roce de la cremallera.
- Amplio bolsillo de cremallera en el pecho.
- Bolsillos de manos con cremalleras.
- Muy buena resistencia al pilling.
- Tratamiento de repelencia al agua (DWR) libre de PFC's.
- Tejido con certificación BLUESIGN®.
- Tejido principal: 57% poliéster reciclado 37% poliéster 6% spandex 265g/m²
- Tejido secundario: 98% poliéster reciclado 2% spandex 235g/m²
- Hecho en fabrica con certificado Fair-Trade y BCORP

## LOFTER JKT M 1644185



New Colors



DEEP GINGER/DEEP GINGER-1394



BLACK/BLACK-2999



DARK MARINE-1908

Bluesign®  
approved fabric

warmshell

warmshell / PRO

UPPER FABRIC	100% Polyester
BELOW FABRIC	96% Polyester 4% Elastane
FIT	Regular
SIZES	EU S-3XL   US/CA XS-XXL
WEIGHT	470 g

## FEATURES

La LOFTER JKT es la variante sin capucha de la nueva familia de forros polares con construcción multi-tejido, donde se ha estudiado la mejor posición de cada uno de ellos para obtener el mejor rendimiento y comfort. Ésta segunda capa muy técnica, está fabricada en la nueva versión del tejido y tecnología WARMSHELL PRO. (270 gr/m² e interior perchado), junto con WARMSHELL high-loft. El nuevo WARMSHELL PRO ha mejorado la capacidad calorífica, elasticidad y recuperación, mejorando la libertad de movimientos. La resistencia al pilling pasa a ser realmente destacada gracias a la estructura muy tupida de la superficie exterior. La LOFTER es ideal para cualquier actividad alpina poco aeróbica, principalmente en climas fríos o muy fríos. En combinación con una carcasa, hará de ella una gran fuente de calor, manteniéndose siempre seca, regulando la temperatura corporal. • WARMSHELL high-loft, con estructura de pelo largo para ofrecer una excelente transpirabilidad a la vez que una capacidad calorífica y agrado de uso excepcional. • Bolsillos de manos y de pecho con buena capacidad de almacenaje. • Mangas ranglan para mejor movilidad. • Protector de barbilla para evitar el roce de la cremallera. • Muy buena resistencia al pilling. • Tratamiento de repelencia al agua (DWR) libre de PFC's. • Tejidos con certificación OEKOTEX® o BLUESIGN®. • Todos los tejidos provienen de polyester reciclado de botellas de plástico.

## KHAMAL JKT M 1644475



New



DARK MARINE-1908



BLACK-9937



ARCTIC-0779



Bluesign®  
approved fabric

warmshell / PRO

FABRIC 95% Polyester, 5% Elastane

FIT Regular

SIZES EU S-3XL | US/CA XS-XXL

### FEATURES

Segunda capa técnica y multifuncional fabricada en la nueva versión del tejido y tecnología WARMShell PRO. (270 gr/m<sup>2</sup> e interior perchado). Se ha mejorado la capacidad calorífica, elasticidad y recuperación, mejorando en la libertad de movimientos, y la resistencia al pilling pasa a ser realmente destacada gracias a la estructura muy tupida de la superficie exterior. Si añadimos su óptimo transporte del sudor hacia fuera y un secado rápido, la KHAMAL es una segunda capa ideal para cualquier actividad de montaña, tanto estática como dinámica, principalmente en climas fríos o muy fríos. En combinación con una carcasa, será una gran fuente de calor, manteniéndose siempre seca, siendo una gran reguladora de la temperatura corporal. • Bolsillos de manos extra grandes para mayor almacenaje o ventilación si es necesaria. • Bolsillo de pecho de gran capacidad. • Protector de barbilla para evitar el roce de la cremallera. • Agujero para el pulgar, impidiendo posibles movimientos extraños de la manga. • Muy buena resistencia al pilling. • Tratamiento de repelencia al agua (DWR) libre de PFC's. • Tejido con certificación OEKOTEX®. • El WARMShell PRO proviene de polyester reciclado de botellas de plástico. • Tejido principal: 66 % poliéster reciclado 29% poliester 5% elastane 270g/m<sup>2</sup> • Hecho en fabrica con certificado Fair-Trade y BCORP

## RAGGER HOOD JKT M 1644186



New Colors



TIGERLILY-1408



WHALES GREY/AUTUMN LEAF-1386



ARCTIC-0779



DEEP MEDITERANEEN/DEEP  
MEDITERANEEN-0806

FABRIC 93% Polyester, 7% Elastane

FIT Regular

SIZES EU S-3XL | US/CA XS-XXL

WEIGHT 936 g

### FEATURES

Segunda capa con capucha, multiactividad, hecha en una nueva versión del tejido DRYShell más elástico y con una estructura en nido de abeja en jacquard para ofrecer mayor capacidad calorífica. El tejido es RECICLADO, es además muy transpirable y de secado rápido. Perfecta para su uso durante todo el año. Tanto el tejido como el patrón atlético, proporcionan una excelente libertad de movimientos. • Bolsillos de manos con cremallera. • Bolsillo pegado en mangas para almacenar pequeños gadgets. • Costuras planas. • Cremalleras YKK FLAT VISLON, para un cierre más rápido. • Protector de barbilla para evitar el roce de la cremallera. • Bajos y capucha acabados con ribete elástico. • Buena resistencia al pilling. • Tratamiento de repelencia al agua (DWR) libre de PFC's. • Tejido con certificación BLUESIGN®. • Poliéster reciclado de botellas de plástico post-consumo.



Bluesign®  
approved fabric

dryshell

LOKSEN HOOD JKT M 1644477



New



DEEP MEDITERANEEN-8879



BLACK-9937



ARCTIC-0779



DEEP GINGER-7577



Bluesign® approved fabric

warmshell

FABRIC	94% Polyester, 6% Elastane
FIT	Regular
SIZES	EU S-3XL   US/CA XS-XXL

FEATURES

- Chaqueta intermedia cálida y multifuncional con capucha actualizada con dos tejidos en WARM SHELL. El tejido que se usa en las mangas tiene tratamiento SCAFE®.
- De secado rápido y una libertad de movimientos excelente, nos ofrece unas propiedades caloríficas altas en entornos fríos gracias a su interior perchado.
- Costuras planas.
  - Protector de barbilla para evitar el roce de la cremallera.
  - Agujero para el pulgar, impidiendo posibles movimientos extraños de la manga.
  - Tejido mangas con Tratamiento SCafé® para controlar los malos olores, mejorar el secado y proteger de los rayos UV.
  - Bolsillos de manos con cremalleras.
  - Muy buena resistencia al pilling.
  - Tratamiento de repelencia al agua (DWR) libre de PFC's.
  - Tejido con certificación BLUESIGN®.
  - Tejido principal: 57% poliéster reciclado 37% poliester 6% spandex 265g/m²
  - Tejido mangas: 52% scafe poliéster reciclado 42% poliester 6% spandex 191g/m²
  - Hecho en fabrica con certificado Fair-Trade y BCORP

KHAMAL HOOD JKT M 1644473



New



WHALES GREY/BLACK-5780



DEEP MEDITERANEEN/  
DARK MARINE-0802



TIGERLILY/DEEP GINGER-0803



Bluesign® approved fabric

warmshell / PRO

FABRIC	95% Polyester, 5% Elastane
FIT	Regular
SIZES	EU S-3XL   US/CA XS-XXL

FEATURES

- Segunda capa técnica y multifuncional fabricada en la nueva versión del tejido y tecnología WARM SHELL PRO. (270 gr/m² e interior perchado). Se ha mejorado la capacidad calorífica, elasticidad y recuperación, mejorando en la libertad de movimientos, y la resistencia al pilling pasa a ser realmente destacada gracias a la estructura muy tupida de la superficie exterior. Si añadimos su óptimo transporte del sudor hacia fuera y un secado rápido, la KHAMAL HOOD es una segunda capa ideal para cualquier actividad de montaña, tanto estática como dinámica, principalmente en climas fríos o muy fríos. En combinación con una carcasa, será una gran fuente de calor, manteniéndose siempre seca, siendo una gran reguladora de la temperatura corporal.
- Bolsillos de manos extra grandes para mayor almacenaje o ventilación si es necesaria.
  - Bolsillo de pecho de gran capacidad.
  - Protector de barbilla para evitar el roce de la cremallera.
  - Agujero para el pulgar, impidiendo posibles movimientos extraños de la manga.
  - Capucha con vivo elástico para un mejor ajuste.
  - Muy buena resistencia al pilling.
  - Tratamiento de repelencia al agua (DWR) libre de PFC's.
  - Tejido con certificación OEKOTEX®.
  - El WARM SHELL PRO proviene de polyester reciclado de botellas de plástico.
  - Tejido principal: 66 % poliéster reciclado 29% poliester 5% elastane 270g/m²
  - Hecho en fabrica con certificado Fair-Trade y BCORP

## LOKTA HARD HOOD JKT M 1644182



New Colors



WHALES GREY/WHALES GREY-6202



DEEP ARCTIC BLUE-1271



Bluesign® approved fabric

STORMFLEECE® PRO

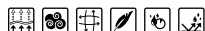
FABRIC	92% Polyester, 8% Elastane
FIT	Regular
SIZES	EU S-3XL   US/CA XS-XXL
WEIGHT	675 g

### FEATURES

Chaqueta muy técnica con capucha, perfecta para múltiples actividades alpinas, hecha en el innovador tejido STORM FLEECE PRO® el cual combina los beneficios de un softshell laminado y la alta capacidad calorífica y comfort de una segunda capa gruesa. La estructura del tejido, lo dota de un alto nivel de repelencia al agua y protección del viento, siendo muy transpirable...todo ello sin membrana.

- Múltiples bolsillos con cremallera en manos y en el pecho.
- Cremallera frontal YKK FLAT VISLON.
- Ajuste de bajos con tanca y elástico.
- Tejido muy duradero y alta resistencia a la abrasión.
- Ratio capacidad calorífica / durabilidad / ligereza, excelente.
- Bi-elástico.
- Muy transpirable.
- Wind Resistant (CFM<25, ASTM737)
- Supera el Rain test (AATCC 35)
- Tratamiento de repelencia al agua (DWR) libre de PFC's.
- Tejido con certificación BLUESIGN®.

## EHUNMILAK 2.0 JKT M 1644392



New Colors



BLACK-9937



MID FOREST-0533



Bluesign® approved fabric

Oeko-Tex® approved fabric

STORMFLEECE® PRO

FABRIC	89% Polyester, 11% Elastane
FIT	Slim
SIZES	EU S-3XL   US/CA XS-XXL
WEIGHT	450 g

### FEATURES

La nueva EHUN MILAK 2.0 JKT, es una chaqueta creada por el equipo de desarrollo interno de TERNUA una vez se recogieron todas las opiniones y sugerencias de un gran número de participantes en la mítica carrera de montaña EHUN MILAK. • Es una prenda muy técnica, pero a su vez muy polivalente, ya que está hecha con el innovador tejido STORM FLEECE PRO® el cual ofrece beneficios próximos a los de un Softshell laminado, ofreciendo una muy buena protección al viento y resistencia a la lluvia sin ninguna membra, a la vez que aporta una gran transpirabilidad en las distintas actividades tanto aeróbicas o estáticas que se realicen. Todo ellos con una libertad de movimientos y confort excepcionales gracias a ser elástico en 4 direcciones. • Dispone de multitud de detalles técnicos para cubrir muchas de las necesidades que el usuario pueda tener durante la actividad. • Dos grandes bolsillos de manos con cremallera con doble función: • Almacenaje o ventilación extra en caso de ser necesario. • Capucha y bajos ajustables con tancas ultraligeras. • Panel elástico de sujeción en la frente, debajo de la visera, fijando la capucha y reduciendo su movimiento durante la actividad. • Puños de lycra muy elástica y comfortable, que junto al agujero para el dedo pulgar aportan un ajuste extra. • Sistema de ajuste en el pecho para permitir la ventilación cuando sea necesario, sin abrir del todo la chaqueta. • Bolsillo lateral con cremallera para llevar el móvil u otro objeto. • Doble bolsillo interior con gran capacidad de almacenaje. • Tejido muy duradero y alta resistencia a la abrasión. • Muy transpirable. • Wind Resistant (CFM<25, ASTM737) • Supera el Rain test (AATCC 35) • Tratamiento de repelencia al agua (DWR) libre de PFC's. • Tejido con certificación BLUESIGN®. • Poliéster reciclado de botellas de plástico post-consumo

AGYLE HYBRID JKT M 1643226



New Colors



BLACK/PURE WHITE-1321



PALE MINT-4692



Bluesign®  
approved fabric

microshell warmshell warmshell/BREATHE

KIMO JKT M 1643492



New Colors



DEEP MEDITERANEEN - 8879



BLACK/BLACK-2999



ARCTIC-0779



Bluesign®  
approved fabric

warmshell microshell

FABRIC	100% Polyester
FIT	Slim
SIZES	EU S-3XL   US/CA XS-XXL
WEIGHT	360 g

FEATURES

Chaqueta muy técnica, la AGILE HYBRID JACKET M se dirige a actividades atléticas intensas. Está concebida anatómicamente para maximizar el aislamiento en el pecho, de forma que el tejido resistente al viento retiene el calor del aislante sintético Warmshell Breathe. En otras zonas, un tejido estructura Warmshell multiplica la expulsión del sudor para mantenerte seco. Diseñada ergonómicamente para una gran libertad de movimientos, resulta la prenda térmica ideal para actividades intensas en clima frío.

- Athletic fit
- Capucha ajustada para protección del frío.
- Cierre con cremallera frontal.
- 2 bolsillos frontales en pecho.
- Orificios para pulgar en mangas.
- Costuras planas Flat lock.
- Tratamiento de repelencia al agua (DWR) libre de PFC's
- Tejidos reciclados proveniente de botellas de plástico PET post consumo
- Tejidos certificados Bluesign

MAIN FABRIC	100%Polyamide
SHOULDERS & FRONT FABRIC	61%Polyamide, 39% Polyester
HOODY FABRIC, LINING	100% Polyester
FIT	Regular
SIZES	EU S-3XL   US/CA XS-XXL
WEIGHT	655 g

FEATURES

Chaqueta técnica multifuncional aislante, cálida, cortavientos y muy ligera hecha en su totalidad con tejidos reciclados. Los 2 MICROSHELL exteriores (liso y ripstop) aportan la protección contra el viento, la repelencia al agua y la resistencia a la abrasión en pecho y hombros, mientras que el aislamiento térmico y el control de la humedad son cosa del forro interior en WARMSHELL. Los 3 tejidos combinados nos ofrecen una prenda innovadora y de altas prestaciones, especialmente indicada para días fríos y ventosos. • Funciona perfectamente como capa externa o como segunda capa cálida con una carcasa encima. • El diseño ergonómico y el tejido exterior bi-elástico proporcionan un nivel de confort y libertad de movimientos excepcional para cualquier actividad de montaña. • 2 bolsillos de manos y 2 de pecho. • Ajuste de bajos a una mano. • Chaqueta muy comprimible para su fácil transporte. • Tejido exterior en Nylon 20D y 39 gr/m², reciclado pre-consumo. • Tejido Interior aislante en Polyester reciclado postconsumo. • Tratamiento de repelencia al agua (DWR) libre de PFC's. • Tejido con certificación BLUESIGN®.

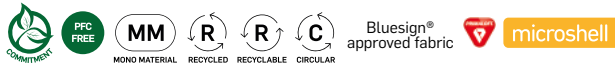
## BIONIK VEST M 1601239



BLACK-9937



DARK MARINE-1908



FABRIC	100% Polyester
FIT	Regular
SIZES	EU S-3XL   US/CA XS-XXL

### FEATURES

Chaleco técnico aislante, ligero y muy compactable, diseñado para ser circular, usando tejidos y relleno en polyester reciclado, siendo monomaterial y por tanto, reciclable al final de su vida útil. Su poco peso y fitting deportivo lo hacen una prenda muy polivalente, ideal para multitud de actividades al aire libre más o menos dinámicas en días fríos gracias al aislamiento térmico y el control de la humedad que proporciona el nuevo relleno en Primaloft Gold Luxe Insulation (120 gr). Los 2 Microshell exteriores (liso y ripstop) aportan protección contra el viento y repelencia al agua. La resistencia a la abrasión incrementa en hombros gracias al tejido Ripstop. • Funciona perfectamente como capa externa o como segunda capa cálida con una carcasa encima. • 2 grandes bolsillos de manos de gran capacidad. • Bajos y sisa acabados en vivo elástico para evitar la entrada del frío exterior o la pérdida de calor interno. • Chaleco comprimible para su fácil transporte en bolsa de compresión. • Tejidos exteriores de 20D en Polyester de 45 gr/m<sup>2</sup>, procedente de botellas de plástico recicladas • Relleno interior (120 gr/m<sup>2</sup>) procedente de botellas de plástico recicladas. • Total de botellas recicladas para la construcción de esta prenda: 11 • Forro de polyester rde 20 D, procedentes de tejidos reciclados. • Tratamiento de repelencia al agua (DWR) libre de PFC's. • Tejido con certificación Oeko-Tex y Bluesign.

## SPIKE HYBRID JKT M 1644319



New Colors



GRAY MIST-0780



BLACK-9937



FRONT & BACK FABRIC	100% Polyester
HOOD & BE-LOW FABRIC	94% Polyester, 6% Elastane
FIT	Slim
SIZES	EU S-3XL   US/CA XS-XXL
WEIGHT	450 g

### FEATURES

La nueva SPIKE HYBRID es una chaqueta creada desde los 3 ejes principales de la línea ADRENALITE: Ligereza, rendimiento y libertad de movimientos. Todo ello hecho con materiales reciclados. La combinación de tejidos y su estudiada localización, hacen que las partes más necesitadas de calor y protección al viento estén hechas de tejido muy ligero y ripstop, 15D, con relleno de 100 gr en Primaloft Gold Insulation Luxe, mientras que la libertad de movimientos, una menor capacidad calorífica y mayor transpiración durante las actividades más aeróbicas vendrá dada por el Warmshell en laterales, parte de espalda, capucha, bajo mangas y cintura. Todo ello hace de esta chaqueta una pieza innovadora y apta para una multitud de actividades al aire libre donde protección contra el frío y expulsión del exceso de calor y transpirabilidad trabajan a la vez para ofrecer unas altas prestaciones cuando se requieran. Su singularidad la hace una prenda ideal para su uso durante casi todo el año, dependiendo de la actividad y entorno, así como muy fácil de llevar por su bajo peso y compactabilidad. • Construcción oculta contra el viento en la zona del cuello. • Slim fit. • Capucha muy ajustada para llevar debajo del casco, si necesario. • 2 grandes bolsillos de manos con cremallera. • 3 bolsillos interiores. (1 en Power Mesh) • Warmshell Reciclado y antibacterias en laterales, capucha y cintura. • Microshell en polyester reciclado de 20D y 45 gr/m<sup>2</sup>. • Todos los tejidos tienen tratamiento de repelencia al agua (DWR) libre de PFC's. • Tejidos con certificación Bluesign o Oeko-Tex.

## BIONIK HOOD JKT M 1644317



New Colors



TIGERLILY-1408



WHALES GREY-5775



GRAY MIST-0780



DEEP MEDITERANEAN-8879



Bluesign® approved fabric



microshell

FABRIC 100% Polyester

FIT Regular

SIZES EU S-3XL | US/CA XS-XXL

WEIGHT 495 g

## FEATURES

Chaqueta técnica aislante, ligera y muy compactable, diseñada para ser circular, usando tejidos y relleno en polyester reciclado, siendo monomaterial y por tanto, reciclable al final de su vida útil. Su poco peso y fitting deportivo la hacen una prenda muy polivalente, ideal para multitud de actividades al aire libre más o menos dinámicas en días fríos gracias al aislamiento térmico y el control de la humedad que proporciona el nuevo relleno en Primaloft Gold Luxe Insulation (200 gr). Los 2 Microshell exteriores (liso y ripstop) aportan protección contra el viento y repelencia al agua. La resistencia a la abrasión incrementa en brazos y hombros gracias al tejido Ripstop. • Funciona perfectamente como capa externa o como segunda capa cálida con una carcasa encima. • 2 grandes bolsillos de manos de gran capacidad. • Bajos y puños acabados en vivo elástico para evitar la entrada del frío exterior o la pérdida de calor interno. • Capucha ajustable a una mano. • Chaqueta comprimible para su fácil transporte en bolsa de compresión. • Tejidos exteriores de 20D en Polyester de 45 gr/m<sup>2</sup>, procedente de botellas de plástico recicladas. • Relleno interior (200 gr/m<sup>2</sup>) procedente de botellas de plástico recicladas. • Total de botellas recicladas para la construcción de ésta prenda: 18 • Forro de polyester de 20 D, procedentes de tejidos reciclados. • Tratamiento de repelencia al agua (DWR) libre de PFC's. • Tejido con certificación Oeko-Tex y Bluesign.

## YAKSAM 2.0 HOOD JKT M 1644321



New Colors



DARK MARINE-1908



BLACK-9937



ARCTIC-0779



Bluesign® approved fabric



microshell

FABRIC 100% Polyester

FIT Regular

SIZES EU S-3XL | US/CA XS-XXL

WEIGHT 685 g

## FEATURES

La nueva versión de nuestra chaqueta más cálida en TREK-KING ha sido eco-diseñada para ser circular, usando tejidos y relleno en polyester reciclado, siendo monomaterial y por tanto, reciclable al final de su vida útil. Ideal para climas fríos o actividades poco dinámicas en días gélidos gracias al mejorado aislamiento térmico y el control de la humedad que proporciona el nuevo relleno en Primaloft Gold Luxe Insulation (300gr). Los 2 Microshell exteriores (liso y ripstop) aportan protección contra el viento y repelencia al agua. La resistencia a la abrasión incrementa en hombros, antebrazo y trasera con el tejido Ripstop. • Funciona perfectamente como capa externa o como segunda capa muy cálida con una carcasa encima. • 2 bolsillos de manos de gran capacidad. • Doble ajuste de bajos. • Elástico interno en los puños para evitar la entrada de frío o viento y pérdida de calor. • Capucha ajustable a una mano. • Chaqueta comprimible para su fácil transporte. • Tejidos exteriores de 20D en Polyester de 45 gr/m<sup>2</sup>, procedente de botellas de plástico recicladas. • Relleno interior (300 gr/m<sup>2</sup>) procedente de botellas de plástico recicladas. • Total de botellas recicladas para la construcción de ésta prenda: 26 • Forro de polyester de 20 D, procedentes de tejidos reciclados. • Tratamiento de repelencia al agua (DWR) libre de PFC's. • Tejido con certificación Oeko-Tex y Bluesign.

## VILMAN PRO DOWN JKT M 1644463



New



DEEP MEDITERANEEN - 8879



BLACK-9937



ARCTIC-0779



TIGERLILY-1408



Bluesign®  
approved fabric



microshell

SHELL/ LINING	100% Polyamide
POCKETS	86% Polyamide 14% Polyester
PADDING	90% Down, 10% Feather
FIT	Regular
SIZES	EU S-3XL   US/CA XS-XXL

### FEATURES

La evolución de nuestra icónica VILMAN, es una chaqueta aislante con capucha, rellena de pluma reciclada, muy cálida, ligera y muy compactable, producida en tejido reciclado en el interior y Pertex® Quantum® cortavientos en el exterior. Su diseño ergonómico y los tejidos utilizados ofrecen un nivel de comfort excepcional. • Relleno de pluma de pato blanca de pato reciclada (200 gr). • Pluma con un fill-power de 800 cuins (FP800), lo que le confiere una capacidad calorífica muy elevada con un peso muy bajo. • 2 bolsillos de mano de gran capacidad de almacenaje + 1 en pecho, todos con cremallera. • Bajos y capucha ajustables con cordino elástico. • Visor doble de capucha, flexible, para una mejor visión y protección con la capucha puesta. • Puños con lycra interior invisible para evitar la entrada del frío o viento. • Capucha ajustable a una mano. • Bolsa de transporte/compresión incluida. • Tratamiento de repelencia al agua (DWR) libre de PFC's. • Tejidos con certificación BLUESIGN®. • Forro interior en nylon reciclado. • Tejido y relleno reciclado. • Fabricado en Myanmar.

## VALDUR JKT M 1644068



New Colors



DARK MARINE/DARK MARINE - 7356



BLACK-9937



ARCTIC-0779



VETIVER-0528



DEEP GINGER/BURN ORANGE-1291

FABRIC	100% Polyester
FIT	Regular
SIZES	EU S-3XL   US/CA XS-XXL
WEIGHT	1.058 g

### FEATURES

Chaqueta técnica de 2.5 capas impermeable, transpirable, cortavientos, resistente y comprimible hecha con la tecnología SHELLTECH. Su patrón pre-formado y el tejido bi-elástico ofrecen una buena libertad de movimientos y comfort de uso para todo tipo de actividades de montaña o en el día a día. Una carcasa para su uso durante todo el año, perfecta para llevarla sólo o con otras capas cálidas en su interior, cuando se requiera. • Costuras termoselladas y cremalleras resistentes al agua. • Columna de agua de 10.000 mm • Transpirabilidad de MVP 10.000 g x m² x 24h. • Capucha 3D ajustable. • Visera semi-rígida. • Bolsillos frontales con cremallera. • Bajos ajustables con dobles tancas planas para mejor confort. • Puños ajustables con velcro. • Tratamiento repelente al agua libre de PFC's. • Tejido con certificación BLUESIGN®.



Bluesign®  
approved fabric

shelltec

VALDUR 3 IN 1 JKT M 1644467



New



VETIVER-0528



BLACK-9937



DARK MARINE-1908



PFC FREE

Bluesign® approved fabric

shelltec

microshell

thermashell

FABRIC 100% Polyester

FIT Regular

SIZES EU S-3XL | US/CA XS-XXL

FEATURES

Chaqueta técnica desmontable (sistema 3 en 1) diseñada para ofrecer máxima versatilidad y rendimiento en actividades outdoor. Esta chaqueta desmontable combina protección climática, confort térmico y funcionalidad en una sola prenda. La capa exterior es de 2.5 capas impermeable, transpirable, cortavientos, resistente y comprimible hecha con la tecnología SHELL-TECH. Su patrón pre-formado y el tejido bi-elástico ofrecen una buena libertad de movimientos y confort de uso para todo tipo de actividades de montaña o en el día a día. • Chaqueta exterior: • Costuras termoselladas y cremalleras resistentes al agua. • Columna de agua de 10.000 mm • Transpirabilidad de MVP 10.000 g x m² x 24h. • Capucha 3D ajustable. • Visera semi-rígida. • Bolsillos frontales con cremallera. • Bajos ajustables con dobles tancas planas para mejor confort. • Puños ajustables con velcro. • Tratamiento repelente al agua libre de PFC's. • Tejido con certificación BLUESIGN®. • Chaqueta interior: • Relleno de reprevé polydown 100% poliéster reciclado • Bolsillos frontales con cremallera • Bolsillo interior de gran volumen. • Opción de ajustar el bajo con goma y tanca. • Puños con goma • Puede utilizarse como chaqueta independiente. • Tejido chaqueta exterior: 100% poliéster • Tejido chaqueta interior: 100% poliéster • Relleno (chaqueta interior): 100% poliéster reciclado • Fabricado en China.

KARS 2.0 JKT M 1644261



New Colors



TIGERLILY-1408



BLACK-9937



ARCTIC-0779



PFC FREE

MM

R

R

C

Bluesign® approved fabric

shelltec/ACTIVE FLEX

FABRIC 100% Polyamide

FIT Regular

SIZES EU S-3XL | US/CA XS-XXL

WEIGHT 280 g

FEATURES

Chaqueta técnica muy ligera de 2.5 capas hecha con nuestra tecnología SHELLTEC ACTIVE FLEX, impermeable, transpirable, resistente y muy comprimible. Su patrón pre-formado y el tejido semi-elástico ofrecen una buena libertad de movimientos y confort de uso para todo tipo de actividades de montaña, desde las más activas a las más estáticas. • Chaqueta Ecodiseñada para ser circular, usando un tejido reciclado, monomaterial, y que, al final de su vida, es reciclable. • Costuras termoselladas y cremalleras resistentes al agua. • Columna de agua de 20.000 mm • Transpirabilidad de MVP 20.000 g x m² x 24h. • Capucha 3D ajustable. • Cremalleras frontales de pecho con 2 funciones: Bolsillos y ventilación. • Bajo ajustable con tancas. • Puños elásticos. • Tratamiento repelente al agua libre de PFC's. • Tejidos con certificación BLUESIGN®. • Tejido: Nylon Stretch de 20D y 60 gr/m² reciclado (post-industrial).

## CYCLONE PRO JKT M 1644271



New Colors



VERMILLION ORANGE-0530



DARK STONE-7566



PFC FREE

MM

C

R

R

Bluesign® approved fabric

shelltec/ACTIVE FLEX

FABRIC	100% Polyamide
FIT	Slim
SIZES	EU S-3XL   US/CA XS-XXL
WEIGHT	496 g

### FEATURES

Chaqueta técnica muy ligera de 2.5 capas hecha con nuestra tecnología SHELLTEC ACTIVE FLEX, impermeable, transpirable, resistente y muy comprimible. Su patrón pre-formado y el tejido bielástico ofrecen una buena libertad de movimientos y confort de uso. La CYCLONE PRO es tu compañera ideal para todo tipo de actividades al aire libre, principalmente aeróbicas, donde el ratio protección / ligereza es clave. • Chaqueta Ecodiseñada para ser circular, usando un tejido reciclado, monomaterial, y que, al final de su vida, es reciclable. • Costuras termoselladas y cremalleras resistentes al agua. • Columna de agua de 20.000 mm • Transpirabilidad de MVP 20.000 g x m² x 24h. • Cremalleras frontales resistentes al agua. • Capucha con un gran rango de adaptabilidad gracias a los elásticos laterales. • Panel elástico de sujeción de la capucha y protección del viento en la frente debajo del visor. • Sistema de ajuste en el pecho para permitir la ventilación cuando sea necesario, sin abrir del todo la chaqueta. • Bajo ajustable con tanga ultraligera. • Puños elásticos. • Prints reflectantes para mejorar su visibilidad. • Tratamiento repelente al agua libre de PFC's. • Tejidos con certificación BLUESIGN®. • Tejido: Nylon Stretch de 20D y 60 gr/m² reciclado (post-industrial). • Bolsa de compresión integrada en la chaqueta para su transporte / almacenaje.

## ARKO JKT M 1643826



New Colors



PASTEL OLIVE-1261



BLACK-9937



BLUE MINT-1357



PFC FREE

R

Bluesign® approved fabric

shelltec/ACTIVE FLEX

FABRIC	100% Polyester
FIT	Regular
SIZES	EU S-3XL   US/CA XS-XXL
WEIGHT	425 g

### FEATURES

Chaqueta técnica de 3 capas impermeable, transpirable, resistente y comprimible hecha con la tecnología SHELLTECH ACTIVE FLEX. Su patrón pre-formado y el tejido semi-elástico ofrecen una buena libertad de movimientos y confort de uso para todo tipo de actividades de montaña. Una carcasa a medio camino entre las de uso en actividades más estáticas y duras (línea PROTECH) y las más activas (ADRENALITE), siendo un comodín perfecto. • Costuras termoselladas y cremalleras resistentes al agua. • Columna de agua de 20.000 mm • Transpirabilidad de MVP 20.000 g x m² x 24h. • Capucha 3D ajustable. • Grandes bolsillos frontales. • Bajo ajustable con tancas. • Puños ajustables con velcro. • Ventilación en las axilas. • Tratamiento repelente al agua libre de PFC's. • Tejidos con certificación BLUESIGN®. • Tejidos exteriores: Nylon Stretch de 20D y 103 gr/m² reciclado (pre-consumo)

KLIMMER JKT M 1644259



New Colors



DEEP MEDITERANEEN - 8879



WHALES GREY-5775



TIGERLILY-1408



Bluesign® approved fabric

shelltec/ACTIVE FLEX

FABRIC	100% Polyester
FIT	Regular
SIZES	EU S-3XL   US/CA XS-XXL
WEIGHT	1.366 g

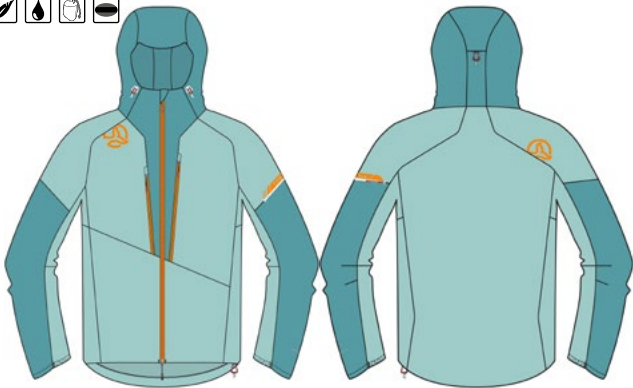
FEATURES

Carcasa de 3 capas, muy técnica, fabricada con nuestra tecnología Shelltec Active Flex, impermeable, transpirable y muy resistente. Su patrón pre-formado y los 2 tejidos elásticos, uno de ellos en ripstop, ofrecen una buena libertad de movimientos y confort a la vez que un elevado nivel de Protección para una amplia variedad de actividades alpinas. • Chaqueta Ecodiseñada para ser circular, usando dos tejidos reciclados, mono-materiales, y que, al final de su vida, es reciclable. • Costuras termoselladas y cremalleras resistentes al agua. • Columna de agua de 20.000 mm • Transpirabilidad de MVP 20.000 g x m² x 24h. • Capucha 3D ajustable. • Cremalleras frontales de pecho para bolsillos de gran capacidad. • Bolsillos de manos grandes para un buen almacenaje. • Ventilaciones ajustables con doble carro en las axilas. • Cremallera frontal de doble carro para facilitar el uso del arnés. • Bolsillo interior pegado con cremallera para móvil. • Bajo ajustable con doble tanca. • Puños ajustables con velcro. • Protector de barbilla para evitar el roce de la cremallera. • Tratamiento repelente al agua libre de PFC's. • Tejido con certificación Oeko-Tex y Bluesign. • Poliéster reciclado de botellas de plástico post-consumo de 145 gr/m².

IGNITION JKT M 1644162



New Colors



PALE MINT-4692



BLACK/PURE WHITE-1321



Bluesign® approved fabric

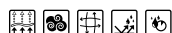
shelltec/ACTIVE FLEX

FABRIC	100% Polyamide
FIT	Regular
SIZES	EU S-3XL   US/CA XS-XXL
WEIGHT	410 g

FEATURES

La nueva chaqueta de 3 capas IGNITION ha sido diseñada para ofrecer un alto rendimiento, confort y protección en todo tipo de actividades y disciplinas activas al aire libre y durante todo el año, principalmente en días lluviosos, nieve o viento. La tecnología SHELLTECH ACTIVE FLEX de su tejido, ofrece un equilibrio excepcional entre ligereza y resitencia, alta impermeabilidad y transpirabilidad, siendo muy fácil de transportar gracias a su compactabilidad. • Costuras termoselladas y cremalleras resistentes al agua. • Columna de agua de 20.000 mm • Transpirabilidad de MVP 20.000 g x m² x 24h para ayudar en la regulación de la temperatura corporal. • Capucha 3D ajustable compatible con casco. • Grandes bolsillos frontales con doble función: ventilación o gran almacenaje. • Bolsillo en manga para forfait u otros gadgets. • Gran bolsillo interior de power-mesh para el almacenaje de pieles de foca u otros utensilios. • El gran bolsillo interior puede convertirse fácilmente en la bolsa de compresión y transporte gracias a su cierre con ajuste elástico. • Bajo ajustable con tanca y puños elásticos para su correcta fijación. • Tratamiento repelente al agua libre de PFC's. • Tejidos con certificación BLUESIGN®. • Tejidos exteriores: Nylon Stretch de 20D y 103 gr/m² reciclado (pre-consumo)

## STARK PT M 1274382



New



DEEP GINGER-7577



BLACK-9937



WHALES GREY-5775



WHALES GREY/TIGERLILY-0539



shellstretch

Bluesign® approved fabric

FABRIC	100% Polyester
FIT	Slim
SIZES	EU S-3XL   US/CA XS-XXL

### FEATURES

Pantalón técnico, multiactividad y cálido. Elástico y resistente hecho con un tejido de 210 gr/m<sup>2</sup>. El patrón ergonómico SLIM FIT, el tacto del tejido y la cintura elástica facilitan el comfort y la libertad de movimientos durante su uso.

- Prenda Ecodiseñada para ser circular, usando un tejido reciclado, monomaterial, y que, al final de su vida, es reciclable.
- Buena resistencia a la abrasión y duradero.
- Tecnología SHELLSTRETCH, elástico y de secado rápido.
- 2 bolsillos de mano con cremallera.
- Tratamiento de repelencia al agua (DWR) libre de PFC's.
- Tejido con certificación OEKO-TEX® y BLUESIGN®.
- Tejido proveniente de botellas de plástico recicladas.
- Fabricado en Myanmar.

## CORNO PANTS 1273399



New Colors



DARK MARINE/DARK MARINE-7356



NORTH ATLANTIC-7182



BLACK/BLACK-2999



WHALES GREY/WHALES GREY-6202

FABRIC	90% Polyamide 10% Elastane
FIT	Slim (Asian fit available)
SIZES	EU S-3XL   US/CA XS-XXL
WEIGHT	420 g

### FEATURES

Pantalón técnico multiactividad hecho en polyamida elástica SHELLSTRETCH (230 gr/m<sup>2</sup>), lo que le confiere gran durabilidad y resistencia a la abrasión. Su patrón ergonómico y la elasticidad del tejido aportan un nivel de comfort y libertad de movimientos excelente.

- Interior tejido cepillado para mayor calidez.
- Rodillas articuladas.
- Cintura mixta, elástica + cinturón.
- Bajos ajustable con tanca
- 3 bolsillos con cremallera (2 frontales + 1 trasero).
- Tratamiento de repelencia al agua (DWR) libre de PFC's.
- Tejido con certificación BLUESIGN®.



Bluesign® approved fabric

shellstretch

BELONIA PANT M 1273546



New Colors



BLACK-9937



WHALES GREY-5775



NORTH ATLANTIC-7182



DARK MARINE/DARK MARINE-7356

FABRIC	90% Polyamide 10% Elastane
FIT	Regular
SIZES	EU S-3XL   US/CA XS-XXL
WEIGHT	455 g

FEATURES

- Pantalón técnico con tejido elástico (230 g/m²).
- Cintura con cinturón
  - Parche en las rodillas
  - Tejido repelente al agua libre de PFC
  - Bajo ajustable con tanca



Bluesign® approved fabric

shellstretch

WILBUR PANT 1273393



BLACK-9937



WHALES GREY/BLACK-5780

FABRIC	94% Polyamide, 6% Elastane
FIT	Regular (Asian fit available)
SIZES	EU S-3XL   US/CA XS-XXL
WEIGHT	585 g

FEATURES

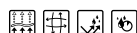
- Pantalón técnico bielástico (272 g/m²).
- Acabado de repelencia al agua DWR libre de PFCs
  - Rodillas preformadas
  - Cuatro bolsillos con cremallera
  - CinturónBajos ajustables con tanca



Bluesign® approved fabric

shellstretch

## WITHORN PANT 1273398



New Colors



WHALES GREY/BLACK-5780



BLACK/BLACK-2999



WHALES GREY/TIGERLILY-0539



OLIVE GREEN-8872

FABRIC	90% Polyamide, 10% Elastane
FIT	Regular
SIZES	EU S-3XL   US/CA XS-XXL
WEIGHT	475 g

### FEATURES

Pantalón técnico multiactividad hecho en polyamida elástica gruesa SHELLSTRETCH (230 gr/m<sup>2</sup>) lo que le confiere gran durabilidad y resistencia a la abrasión. Patrón ergonómico y la elasticidad del tejido para un óptimo comfort y libertad de movimientos.

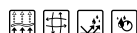
- Interior tejido cepillado para mayor calidez.
- Rodillas articuladas.
- Cintura mixta, elástica + cinturón.
- Bajos ajustable con tanca
- 4 bolsillos con cremallera (2 frontales + 2 cargo).
- Tratamiento de repelencia al agua (DWR) libre de PFC's.
- Tejado con certificación BLUESIGN®.



Bluesign® approved fabric

shellstretch

## ROTOR WARM PT M 1273842



New Colors



WHALES GREY/AUTUMN LEAF-1386



BLACK-9937



DARK MARINE/DARK MARINE-7356



NORTH ATLANTIC-7182

FABRIC	90% Polyamide, 10% Elastane
FIT	Slim (Asian fit available)
SIZES	EU S-3XL   US/CA XS-XXL
WEIGHT	485 g

### FEATURES

Pantalón técnico multiactividad y cálido, hecho en polyamida bi-elástica reciclada proveniente de redes de pesca REDCYCLE y material post-consumo (224 gr/m<sup>2</sup>). El patrón ergonómico SLIM FIT, la cintura ajustable con doble cinta de velcro y la suavidad del tejido aportan un nivel de comfort y libertad de movimientos excelente. Gran resistencia a la abrasión y muy duraderos.

- Tecnología SHELLSTRETCH bi-elástico y de secado rápido.
- Ajuste de cintura con doble velcro + trabillas para cinturón.
- 4 bolsillos con cremallera (2 frontales + 1 cargo + 1 trasero).
- Tratamiento de repelencia al agua (DWR) libre de PFC's.
- Tejado con certificación BLUESIGN®.
- Tejado proveniente del reciclado de redes de pesca y materiales post-consumo.



Bluesign® approved fabric

shellstretch

SELKENAR PT M 1274051



New Colors



BLACK-9937



WHALES GREY/TIGERLILY-0539



Bluesign®  
approved fabric

shellstretch

STORMFLEECE® PRO

FABRIC	90% Polyamide, 10% Elastane
FIT	Slim
SIZES	EU S-3XL   US/CA XS-XXL
WEIGHT	525 g

FEATURES

Pantalón técnico de altas prestaciones que combina dos tecnologías, SHELLSTRETCH y STORMFLEECE PRO según la zona y sus necesidades. Los tejidos combinan hilos de polyamida bi-elástica reciclada proveniente de redes de pesca REDCYCLE y la polyamida post-consumo(230 gr/m²). Su patrón ergonómico y ajustado, la cintura regulable con doble velcro lateral extra grande, la apertura de los bajos con cremallera y fuelle y el gran rendimiento de los tejidos, lo hacen ideal para una gran cantidad de actividades al aire libre, desde el trekking hasta el ski de montaña. Aporta un nivel de confort y libertad de movimientos muy elevados tanto para actividades aeróbicas como para las más estáticas.Gran resistencia a la abrasión y muy duraderos. • Tecnología SHELLSTRETCH bi-elástico y de secado rápido. • Tecnología STORMFLEE PRO en rodillas y culera ofreciendo una elevada resistencia al viento (CFM<25, ASTM D737) y al agua, superando el rain test (AATCC 35) • Interior del tejido cepillado para mayor confort, calidez y agrado de uso. • Apertura de bajos con cremallera y fuelle para facilitar la entrada y salida del pantalón con las botas de montaña puestas. • Ajuste de cintura con doble velcro extra grande + posibilidad de usar cinturón. • Rodillas pre-formadas. • 4 bolsillos con cremallera (2 frontales + 1 cargo + 1 trasero). • 2 cremalleras invisibles laterales con doble función = bolsillo + ventilación. • Tratamiento de repelencia al agua (DWR) libre de PFC's. • Tejido con certificación BLUESIGN®. • Tejido proveniente del reciclado de redes de pesca y materials post-consumo.

KUSTOK PT M 1274154



DARK LAGOON-2457



BLACK-9937



WHALES GREY/BLACK-5780

FABRIC	54% Polyamide, 38% Polyester, 8% Elastane
FIT	Regular
SIZES	EU S-3XL   US/CA XS-XXL
WEIGHT	680 g

FEATURES

Pantalón muy técnico y resistente hecho en SHELLSTRETCH y CORDURA® (287 gr/m²), lo que le aporta una durabilidad y resistencia a la abrasión en actividades de uso intenso y fricción como la escalada en hielo no alpinismo. Su patrón SLIM FIT y la elasticidad del tejido proporcionan una libertad de movimientos muy buena. • Interior perchado que ofrece confort y calor en condiciones estáticas o poco aeróbicas en entornos fríos. • 5 bolsillos de cremallera (2 de manos + 2 cargo + 1 trasero). • Cintura mixta, elástica con cinturón de mayor grosor para mejor ajuste y seguridad. • Apertura de bajos con cremallera para facilitar la entrada y salida del pantalón con las botas de montaña puestas. • Rodillas pre-formadas. • Tratamiento de repelencia al agua (DWR) libre de PFC's. • Tejido con certificación BLUESIGN®.



CORDURA®

shellstretch

## RADIAL PT M 1274158



BLACK - 9937

FABRIC	100% Polyester
FIT	Regular
SIZES	EU S-3XL   US/CA XS-XXL
WEIGHT	405 g

### FEATURES

El RADIAL PANT ha sido diseñado para ofrecer una excelente relación prestaciones/precio. Es ideal como sobre-pantalón en días lluviosos, de nieve o viento gracias a su tejido con tecnología SHELLTECH ACTIVE FLEX. Gracias a las largas cremalleras laterales, su entrada y salida, incluso con las botas puestas, será muy fácil.

- Costuras termoselladas y cremalleras resistentes al agua.
- Columna de agua de 20.000 mm
- Transpirabilidad de MVP 20.000 g x m<sup>2</sup> x 24h para ayudar en la regulación de la temperatura corporal.
- Bolsillo trasero.
- Cintura elástica con regulación extra con cordino.
- Zona de bajos con tejido de refuerzo.
- Tratamiento repelente al agua libre de PFC's.
- Tejido hecho en polyester reciclado.



## STOWE PANT M 1272815



BLACK/ACID LIME-8975

BACK FABRIC	48% Polyamide, 28% Polyester, 24% Elastane
FRONT FABRIC	85% Polyamide, 15% Elastane, Lower fabric: 70% Polyamide 20% Polyester, 10% Elastane
FIT	Slim
SIZES	EU XS-XXL   US/CA XXS-XL
WEIGHT	385 g

### FEATURES

Pantalón multifuncional, perfectamente diseñado para la práctica de esquí de travesía, esquí nórdico o TREKKING en climas fríos. La distribución estratégica de las tecnologías de tejidos, Shellstretch + Thermo Roubaix, proporcionan a este pantalón calidez, transpirabilidad, rapidez de secado y una gran libertad de movimientos.

- Bolsillo delantero con cremallera
- Cintura ajustable y cómoda
- Bajo antideslizante
- Costuras planas
- Logotipos reflectantes para visibilidad con luminosidad escasa



CAMPUS 2 TIGHT M 1341350



BLACK-9937

FABRIC	95% Cotton, 5% Elastane
FIT	Slim
SIZES	EU S-3XL   US/CA XS-XXL

FEATURES

Mallas técnicas ajustadas muy elásticas y cálidas fabricadas en el nuevo WARMSHELL PRO (270 gr/m²), mejorando la capacidad calorífica, elasticidad y recuperación para facilitar la movilidad. La resistencia al pilling pasa a ser realmente destacada gracias a la estructura muy tupida de la superficie exterior. Perfectas para su uso en multitud de actividades alpinas y días fríos o gélidos.

- Secado rápido.
- Excelente resistencia al pilling.
- Costuras planas.
- Tratamiento de repelencia al agua (DWR) libre de PFC's.
- Tejido con certificación OEKOTEX®.
- EL WARMSHELL PRO proviene de polyester reciclado de botellas de plástico.



## RAGGER 1/2 ZIP W 1208307



New Colors



BRIGHT CLEMATIS-2183



WHALES GREY/WHALES GREY-6202



MOONLIGHT JADE-0781



ORCHID-6236

FABRIC	93% Polyester, 7% Elastane
FIT	Regular
SIZES	EU XS-XXL   US/CA XXS-XL
WEIGHT	255 g

### FEATURES

Segunda capa de media cremallera, multiactividad, hecha en una nueva versión del tejido DRYSHELL más elástico y con una estructura en nido de abeja en jacquard para ofrecer mayor capacidad calorífica. El tejido es RECICLADO, es además muy transpirable y de secado rápido. Perfecta para su uso durante todo el año. Tanto el tejido como el patrón atlético, proporcionan una excelente libertad de movimientos.

- Bolsillo pegado en mangas para almacenar pequeños gadgets.
- Costuras planas.
- Cremalleras YKK FLAT VISLON, para un cierre más rápido.
- Protector de barbilla para evitar el roce de la cremallera.
- Bajos y capucha acabados con ribete elástico.
- Buena resistencia al pilling.
- Tratamiento de repelencia al agua (DWR) libre de PFC's.
- Tejido con certificación BLUESIGN®.
- Poliéster reciclado de botellas de plástico post-consumo.



Bluesign® approved fabric

dryshell

## MOMHILL 1/2 ZIP W 1208056



New Colors



WHALES GREY-5775



MOONLIGHT JADE-0781



BRIGHT CLEMATIS-2183



ORCHID-6236

FABRIC	94% Polyester, 6% Elastane
FIT	Regular
SIZES	EU XS-XXL   US/CA XXS-XL
WEIGHT	220 g

### FEATURES

Segunda capa de media cremallera, multiactividad, hecha en tejido DRYSHELL micro-polar RECICLADO, fino y ligero pero cálido, transpirable y de secado rápido. Perfecta para su uso durante todo el año. El tejido, la construcción y el patrón atlético proporcionan una excelente libertad de movimientos.

- Costuras planas.
- Cremalleras YKK FLAT VSILON, para un cierre más rápido.
- Protector de barbilla para evitar el roce de la cremallera.
- Bolsillo de pecho de gran capacidad.
- Bajos acabados con ribete elástico.
- Buena resistencia al pilling.
- Tratamiento de repelencia al agua (DWR) libre de PFC's.
- Poliéster reciclado de botellas de plástico post-consumo.



Bluesign® approved fabric

Scate® warmshell

## LEMIKA 1/2 ZIP W 1207376



New Colors



ORCHID/ORCHID-0799



MOONLIGHT JADE-0781



CORNFLOWER BLUE-0783



WHALES GREY/ORCHID-6483

FABRIC	98% Polyester, 2% Elastane
FIT	Regular
SIZES	EU XS-XXL   US/CA XXS-XL
WEIGHT	300 g

## FEATURES

Segunda capa multiactividad de media cremallera hecha en tejido WARMSHELL RECICLADO, ligero, cálido, transpirable y de secado rápido. La elasticidad del tejido, la construcción y el patrón atlético proporcionan una excelente libertad de movimientos, la cremallera frontal facilita su entrada y ofrece ventilación extra cuando es necesario.

- Costuras planas.
- Protector de barbilla para evitar el roce de la cremallera.
- Bolsillo de manga pegado con cremallera.
- Muy buena resistencia al pilling.
- Superficie en 3D optimizando el secado y el aislamiento.
- Tratamiento de repelencia al agua (DWR) libre de PFC's.
- Tejido con certificación BLUESIGN®.
- Poliéster reciclado de botellas de plástico post-consumo.



Bluesign® approved fabric

warmshell

## KHAMAL 1/2 ZIP W 1208741



New



CORNFLOWER BLUE/BRIGHT CLEMATIS0801-0801



BLACK-9937



ORCHID-6236

FABRIC	95% Polyester, 5% Elastane
FIT	Regular
SIZES	EU XS-XXL   US/CA XXS-XL

## FEATURES

Innovadora segunda capa con media cremallera extra-larga. Su diseño y haberse fabricado en la nueva versión del tejido y tecnología WARMSHELL PRO. (270 gr/m² e interior perchado), ha mejorado la capacidad calorífica, elasticidad y recuperación, mejorando en la libertad de movimientos. La resistencia al pilling pasa a ser realmente destacada gracias a la estructura muy tupida de la superficie exterior. Si añadimos su óptimo transporte del sudor hacia fuera y un secado rápido, la KHAMAL 1/2 ZIP es una segunda capa ideal para cualquier actividad de montaña, tanto estática como dinámica, principalmente en climas fríos o muy fríos. En combinación con una carcasa, será una gran fuente de calor, manteniéndose siempre seca, siendo una gran reguladora de la temperatura corporal.

- Gran cremallera de pecho para facilitar la entrada o salida en entornos de poco espacio o para tener extra-ventilación en caso necesario.
- Protector de barbilla para evitar el roce de la cremallera.
- Agujero para el pulgar, impidiendo posibles movimientos extraños de la manga.
- Muy buena resistencia al pilling.
- Tratamiento de repelencia al agua (DWR) libre de PFC's.
- Tejido con certificación OEKOTEX®.
- El WARMSHELL PRO proviene de polyester reciclado de botellas de plástico.
- Tejido principal: 66 % poliéster reciclado 29% poliéster 5% elastane 270g/m² • Hecho en fabrica con certificado Fair-Trade y BCORP



## SWIFT 1/2 ZIP W 1208301



New Colors



ORCHID-6236



BLACK/PINK PEACOCK-0791



ARCTIC-0779



Bluesign®  
approved fabric

warmshell **SCAFÉ**

FABRIC	94% Polyester, 6% Elastane
FIT	Slim
SIZES	EU XS-XXL   US/CA XXS-XL
WEIGHT	250 g

### FEATURES

Segunda capa multiactividad de media cremallera hecha en tejido WARMSELL RECICLADO con tratamiento SCAFE®, ligero, cálido, transpirable y de secado rápido. La elasticidad del tejido, la construcción y el patrón atlético proporcionan una excelente libertad de movimientos. La gran cremallera frontal facilita su entrada y ofrece ventilación extra cuando es necesario en actividades de gran actividad aeróbica.

- Costuras planas.
- Protector de barbilla para evitar el roce de la cremallera.
- Amplio bolsillo de pecho con cremallera.
- Muy buena resistencia al pilling.
- Agujero para el pulgar, impidiendo posibles movimientos extraños de la manga.
- Tratamiento SCAfé® para controlar los malos olores, mejorar el secado y proteger de los rayos UV.
- Superficie interior estructurada para optimizar el transporte del sudor y aumentar el aislamiento térmico.
- Tratamiento de repelencia al agua (DWR) libre de PFC's.
- Tejido con certificación BLUESIGN®.
- Poliéster reciclado de botellas de plástico post-consumo.

## RAPID TOP W 1207080



New Colors



BLACK/PEARL GREY-7739



ACID CITRUS-8876



POWDER BLUE-8881

FABRIC	100% Polyester
FIT	Regular
SIZES	EU XS-XXL   US/CA XXS-XL
WEIGHT	270 g

### FEATURES

Capa intermedia versátil con capucha para un amplio abanico de actividades en la montaña, fabricada con tejido Warmshell reciclado muy ligero y transpirable que es elástico, compactable y duradero

- Athletic fit
- Diseño ergonómico para máxima libertad de movimientos.
- Caliente y muy transpirable, ideal para actividades muy intensas.
- Incorpora una capucha estilo balaclava
- Un bolsillo frontal.
- Orificio para pulgar en la manga
- Costuras planas flatlock
- Tejido reciclado proveniente de botellas de plástico PET post consumo
- Tejidos certificados Bluesign



Bluesign®  
approved fabric

warmshell

## NAMKO JKT W 1644480



New



ORCHID-6236



BLACK-9937



ARCTIC-0779



BRIGHT CLEMATIS-2183

Bluesign®  
approved fabric

warmshell

MAIN FABRIC	94% Polyester, 6% Elastane
DETAILS FABRIC	98% Polyester, 2% Elastane
FIT	Regular
SIZES	EU S-3XL   US/CA XS-XXL

## FEATURES

Chaqueta intermedia cálida y multifuncional con bolsillo en el pecho fabricada en WARMSHELL y WARMSHELL RECICLADO. De secado rápido y una libertad de movimientos excelente, nos ofrece unas propiedades caloríficas altas en entornos fríos.

- Costuras planas.
- Protector de barbilla para evitar el roce de la cremallera.
- Amplio bolsillo de cremallera en el pecho.
- Bolsillos de manos con cremalleras.
- Muy buena resistencia al pilling.
- Tratamiento de repelencia al agua (DWR) libre de PFC's.
- Tejido con certificación BLUESIGN®.
- Tejido principal: 57% poliéster reciclado 37% poliéster 6% spandex 265g/m²
- Tejido secundario: 98% poliéster reciclado 2% spandex 235g/m²
- Hecho en fabrica con certificado Fair-Trade y BCORP

## LOFTER JKT W 1644191



New Colors



MOONLIGHT JADE-0781



BLACK/BLACK-2999



BRIGHT CLEMATIS-2183

Bluesign®  
approved fabric

warmshell

warmshell / PRO

UPPER FABRIC	100% Polyester
BELOW FABRIC	96% Polyester 4% Elastane
FIT	Regular
SIZES	EU XS-XXL   US/CA XXS-XL
WEIGHT	390 g

## FEATURES

La LOFTER JKT es la variante sin capucha de la nueva familia de forros polares con construcción multi-tejido, donde se ha estudiado la mejor posición de cada uno de ellos para obtener el mejor rendimiento y confort. Ésta segunda capa muy técnica, está fabricada en la nueva versión del tejido y tecnología WARMSHELL PRO. (270 gr/m² e interior perchado), junto con WARMSHELL high-loft. El nuevo WARMSHELL PRO ha mejorado la capacidad calorífica, elasticidad y recuperación, mejorando la libertad de movimientos. La resistencia al pilling pasa a ser realmente destacada gracias a la estructura muy tupida de la superficie exterior. La LOFTER es ideal para cualquier actividad alpina poco aeróbica, principalmente en climas fríos o muy fríos. En combinación con una carcasa, hará de ella una gran fuente de calor, manteniéndose siempre seca, regulando la temperatura corporal. • WARMSHELL high-loft, con estructura de pelo largo para ofrecer una excelente transpirabilidad a la vez que una capacidad calorífica y agrado de uso excepcional. • Bolsillos de manos y de pecho con buena capacidad de almacenaje. • Mangas ranglan para mejor movilidad. • Protector de barbilla para evitar el roce de la cremallera. • Muy buena resistencia al pilling. • Tratamiento de repelencia al agua (DWR) libre de PFC's. • Tejidos con certificación OEKOTEX® o BLUESIGN®. • Todos los tejidos provienen de polyester reciclado de botellas de plástico.

## KHAMAL JKT W 1644476



New



BRIGHT CLEMATIS-2183



BLACK-9937



MOONLIGHT JADE-0781



Bluesign®  
approved fabric

warmshell / PRO

FABRIC	95% Polyester, 5% Elastane
FIT	Regular
SIZES	EU XS-XXL   US/CA XXS-XL

### FEATURES

Segunda capa técnica y multifuncional fabricada en la nueva versión del tejido y tecnología WARMSSHELL PRO. (270 gr/m<sup>2</sup> e interior perchado). Se ha mejorado la capacidad calorífica, elasticidad y recuperación, mejorando en la libertad de movimientos, y la resistencia al pilling pasa a ser realmente destacada gracias a la estructura muy tupida de la superficie exterior. Si añadimos su óptimo transporte del sudor hacia fuera y un secado rápido, la KHAMAL es una segunda capa ideal para cualquier actividad de montaña, tanto estática como dinámica, principalmente en climas fríos o muy fríos. En combinación con una carcasa, será una gran fuente de calor, manteniéndose siempre seca, siendo una gran reguladora de la temperatura corporal. • Bolsillos de manos extra grandes para mayor almacenaje o ventilación si es necesaria. • Bolsillo de pecho de gran capacidad. • Protector de barbilla para evitar el roce de la cremallera. • Agujero para el pulgar, impidiendo posibles movimientos extraños de la manga. • Muy buena resistencia al pilling. • Tratamiento de repelencia al agua (DWR) libre de PFC's. • Tejido con certificación OEKOTEX®. • EL WARMSSHELL PRO proviene de polyester reciclado de botellas de plástico. • Tejido principal: 66 % poliéster reciclado 29% poliester 5% elastane 270g/m<sup>2</sup> • Hecho en fabrica con certificado Fair-Trade y BCORP

## RAGGER HOOD JKT W 1644187



New Colors



ORCHID-6236



WHALES GREY/MOONLIGHT JADE-0790



BRIGHT CLEMATIS-2183



ARCTIC-0779



Bluesign®  
approved fabric

dryshell

FABRIC	93% Polyester, 7% Elastane
FIT	Regular
SIZES	EU XS-XXL   US/CA XXS-XL
WEIGHT	330 g

### FEATURES

Segunda capa con capucha, multiactividad, hecha en una nueva versión del tejido DRYSHHELL más elástico y con una estructura en nido de abeja en jacquard para ofrecer mayor capacidad calorífica. El tejido es RECICLADO, es además muy transpirable y de secado rápido. Perfecta para su uso durante todo el año. Tanto el tejido como el patrón atlético, proporcionan una excelente libertad de movimientos. • Bolsillos de manos con cremallera. • Bolsillo pegado en mangas para almacenar pequeños gadgets. • Costuras planas. • Cremalleras YKK FLAT VISLON, para un cierre más rápido. • Protector de barbilla para evitar el roce de la cremallera. • Bajos y capucha acabados con ribete elástico. • Buena resistencia al pilling. • Tratamiento de repelencia al agua (DWR) libre de PFC's. • Tejido con certificación BLUESIGN®. • Poliester reciclado de botellas de plástico post-consumo.

LOKSEN HOOD JKT W 1644478



New



MOONLIGHT JADE-0781



BLACK-9937



ORCHID-6236



BRIGHT CLEMATIS-2183



Bluesign® approved fabric

warmshell

FABRIC	94% Polyester, 6% Elastane
FIT	Regular
SIZES	EU S-3XL   US/CA XS-XXL

FEATURES

- Chaqueta intermedia cálida y multifuncional con capucha actualizada con dos tejidos en WARM SHELL. El tejido que se usa en las mangas tiene tratamiento SCAFE®.
- De secado rápido y una libertad de movimientos excelente, nos ofrece unas propiedades caloríficas altas en entornos fríos gracias a su interior perchado.
- Costuras planas.
  - Protector de barbilla para evitar el roce de la cremallera.
  - Agujero para el pulgar, impidiendo posibles movimientos extraños de la manga.
  - Tejido mangas con Tratamiento SCafé® para controlar los malos olores, mejorar el secado y proteger de los rayos UV.
  - Bolsillos de manos con cremalleras.
  - Muy buena resistencia al pilling.
  - Tratamiento de repelencia al agua (DWR) libre de PFC's.
  - Tejido con certificación BLUESIGN®.
  - Tejido principal: 57% poliéster reciclado 37% poliester 6% spandex 265g/m²
  - Tejido mangas: 52% scafe poliéster reciclado 42% poliester 6% spandex 191g/m²
  - Hecho en fabrica con certificado Fair-Trade y BCORP

KHAMAL HOOD JKT W 1644474



New



CORNFLOWER BLUE/BRIGHT CLEMATIS-0801



BLACK-9937



ORCHID-6236



Bluesign® approved fabric

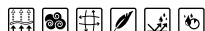
warmshell / PRO

FABRIC	95% Polyester, 5% Elastane
FIT	Regular
SIZES	EU S-3XL   US/CA XS-XXL

FEATURES

- Segunda capa técnica y multifuncional fabricada en la nueva versión del tejido y tecnología WARM SHELL PRO. (270 gr/m² e interior perchado). Se ha mejorado la capacidad calorífica, elasticidad y recuperación, mejorando en la libertad de movimientos, y la resistencia al pilling pasa a ser realmente destacada gracias a la estructura muy tupida de la superficie exterior. Si añadimos su óptimo transporte del sudor hacia fuera y un secado rápido, la KHAMAL HOOD es una segunda capa ideal para cualquier actividad de montaña, tanto estática como dinámica, principalmente en climas fríos o muy fríos. En combinación con una carcasa, será una gran fuente de calor, manteniéndose siempre seca, siendo una gran reguladora de la temperatura corporal.
- Bolsillos de manos extra grandes para mayor almacenaje o ventilación si es necesaria.
  - Bolsillo de pecho de gran capacidad.
  - Protector de barbilla para evitar el roce de la cremallera.
  - Agujero para el pulgar, impidiendo posibles movimientos extraños de la manga.
  - Capucha con vivo elástico para un mejor ajuste.
  - Muy buena resistencia al pilling.
  - Tratamiento de repelencia al agua (DWR) libre de PFC's.
  - Tejido con certificación OEKOTEX®.
  - El WARM SHELL PRO proviene de polyester reciclado de botellas de plástico.
  - Tejido principal: 66 % poliéster reciclado 29% poliester 5% elastane 270g/m²
  - Hecho en fabrica con certificado Fair-Trade y BCORP

## LOKTA HARD HOOD JKT W 1644188



New Colors



DEEP ARCTIC BLUE-1271



LIGHT MINT-1274



WHALES GREY/FRESH DUBARRY-7260



Bluesign®  
approved fabric

STORMFLEECE® PRO

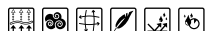
FABRIC	92% Polyester, 8% Elastane
FIT	Regular
SIZES	EU XS-XXL   US/CA XXS-XL
WEIGHT	570 g

### FEATURES

Chaqueta muy técnica con capucha, perfecta para múltiples actividades alpinas, hecha en el innovador tejido STORM FLEECE PRO® el cual combina los beneficios de un softshell laminado y la alta capacidad calorífica y confort de una segunda capa gruesa. La estructura del tejido, lo dota de un alto nivel de repelencia al agua y protección del viento, siendo muy transpirable...todo ello sin membrana.

- Múltiples bolsillos con cremallera en manos y en el pecho.
- Cremallera frontal YKK FLAT VISLON.
- Ajuste de bajos con tanga y elástico.
- Tejido muy duradero y alta resistencia a la abrasión.
- Ratio capacidad calorífica / durabilidad / ligereza, excelente.
- Bi-elástico.
- Muy transpirable.
- Wind Resistant (CFM<25, ASTM737)
- Supera el Rain test (AATCC 35)
- Tratamiento de repelencia al agua (DWR) libre de PFC's.
- Tejido con certificación BLUESIGN®.

## EHUNMILAK 2.0 JKT W 1644393



New



MID FOREST-0533



Bluesign®  
approved fabric

STORMFLEECE® PRO

FABRIC	89% Polyester, 11% Elastane
FIT	Slim
SIZES	EU S-3XL   US/CA XS-XXL
WEIGHT	390 g

### FEATURES

La nueva EHUN MILAK 2.0 JKT, es una chaqueta creada por el equipo de desarrollo interno de TERNUA una vez se recogieron todas las opiniones y sugerencias de un gran número de participantes en la mítica carrera de montaña EHUN MILAK. • Es una prenda muy técnica, pero a su vez muy polivalente, ya que está hecha con el innovador tejido STORM FLEECE PRO® el cual ofrece beneficios próximos a los de un Softshell laminado, ofreciendo una muy buena protección al viento y resistencia a la lluvia sin ninguna membrana, a la vez que aporta una gran transpirabilidad en las distintas actividades tanto aeróbicas o estáticas que se realicen. Todo ellos con una libertad de movimientos y confort excepcionales gracias a ser elástico en 4 direcciones. • Dispone de multitud de detalles técnicos para cubrir muchas de las necesidades que el usuario pueda tener durante la actividad. • Dos grandes bolsillos de manos con cremallera con doble función: • Almacenaje o ventilación extra en caso de ser necesario. • Capucha y bajos ajustables con tancas ultraligeras. • Panel elástico de sujeción en la frente, debajo de la visera, fijando la capucha y reduciendo su movimiento durante la actividad. • Puños de lycra muy elástica y confortable, que junto al agujero para el dedo pulgar aportan un ajuste extra. • Sistema de ajuste en el pecho para permitir la ventilación cuando sea necesario, sin abrir del todo la chaqueta. • Bolsillo lateral con cremallera para llevar el móvil u otro objeto. • Doble bolsillo interior con gran capacidad de almacenaje. • Tejido muy duradero y alta resistencia a la abrasión. • Muy transpirable. • Wind Resistant (CFM<25, ASTM737) • Supera el Rain test (AATCC 35) • Tratamiento de repelencia al agua (DWR) libre de PFC's. • Tejido con certificación BLUESIGN®. • Poliéster reciclado de botellas de plástico post-consumo

## AGILE HYBRID JACKET W 1643228



New Colors



BLACK-9937



LIGHT MINT-1274



FRESH OCEAN-7580

Bluesign®  
approved fabric

microshell

warmshell

warmshell/BREATHE

## KIMOA JKT W 1643478



New Colors



ARCTIC-0779



BLACK/LIGHT MINT-1397



DEEP CERISE-7578



LIVING CORAL-8539



WASHED BORDEAUX-8878

Bluesign®  
approved fabric

warmshell

microshell

FABRIC	100% Polyester
FIT	Slim
SIZES	EU S-3XL   US/CA XS-XXL
WEIGHT	320 g

## FEATURES

Chaqueta muy técnica, la AGILE HYBRID JACKET W se dirige a actividades atléticas intensas. Está concebida anatómicamente para maximizar el aislamiento en el pecho, de forma que el tejido resistente al viento retiene el calor del aislante sintético Warmshell Breathe. En otras zonas, un tejido estructura Warmshell multiplica la expulsión del sudor para mantenerte seco. Diseñada ergonómicamente para una gran libertad de movimientos, resulta la prenda térmica ideal para actividades intensas en clima frío.

- Athletic fit
- Capucha ajustada para protección del frío.
- Cierre con cremallera frontal.
- 2 bolsillos frontales en pecho.
- Orificios para pulgar en mangas.
- Costuras planas Flat lock.
- Tratamiento de repelencia al agua (DWR) libre de PFC's
- Tejidos reciclados proveniente de botellas de plástico PET post consumo
- Tejidos certificados Bluesign

MAIN FABRIC	100% Polyamide
SHOULDERS & FRONT FABRIC	61% Polyamide, 39% Polyester
LINING	100% Polyester
FIT	Regular
SIZES	EU XS-XXL   US/CA XXS-XL
WEIGHT	555 g

## FEATURES

Chaqueta técnica multifuncional aislante, cálida, cortavientos y muy ligera hecha en su totalidad con tejidos reciclados. Los 2 MICROSHELL exteriores (liso y ripstop) aportan la protección contra el viento, la repelencia al agua y la resistencia a la abrasión en pecho y hombros, mientras que el aislamiento térmico y el control de la humedad son cosa del forro interior en WARMSHELL. Los 3 tejidos combinados nos ofrecen una prenda innovadora y de altas prestaciones, especialmente indicada para días fríos y ventosos. • Funciona perfectamente como capa externa o como segunda capa cálida con una carcasa encima. • El diseño ergonómico y el tejido exterior bi-elástico proporcionan un nivel de comfort y libertad de movimientos excepcional para cualquier actividad de montaña. • 2 bolsillos de manos y 2 de pecho. • Ajuste de bajos a una mano. • Chaqueta muy comprimible para su fácil transporte. • Tejido exterior en Nylon 20D y 39 gr/m², reciclado pre-consumo. • Tejido Interior aislante en Polyester reciclado postconsumo. • Tratamiento de repelencia al agua (DWR) libre de PFC's. • Tejido con certificación BLUESIGN®.

## BIONIK VEST W 1601240



New



LIGHT MINT-1274



FRESH DUBARRY-6929



PFC FREE

MM

RECYCLED

RECYCLABLE

CIRCULAR

Bluesign® approved fabric



microshell

FABRIC	100% Polyester
FIT	Regular
SIZES	EU XS-XXL   US/CA XXS-XL

### FEATURES

Chaleco técnico aislante, ligero y muy compactable, diseñado para ser circular, usando tejidos y relleno en polyester reciclado, siendo monomaterial por tanto, reciclable al final de su vida útil. Su poco peso y fitting deportivo lo hacen una prenda muy polivalente, ideal para multitud de actividades al aire libre más o menos dinámicas en días fríos gracias al aislamiento térmico y el control de la humedad que proporciona el nuevo relleno en Primaloft Gold Luxe Insulation (120 gr). Los 2 MICROSHELL exteriores (liso y ripstop) aportan protección contra el viento y repelencia al agua. La resistencia a la abrasión incrementa en hombros gracias al tejido Ripstop. • Funciona perfectamente como capa externa o como segunda capa cálida con una carcasa encima. • 2 grandes bolsillos de manos de gran capacidad. • Bajos y sisa acabados en vivo elástico para evitar la entrada del frío exterior o la pérdida de calor interno. • Chaleco comprimible para su fácil transporte en bolsa de compresión. • Tejidos exteriores de 20D en Polyester de 45 gr/m2, procedente de botellas de plástico recicladas • Relleno interior (120 gr/m2) procedente de botellas de plástico recicladas. • Total de botellas recicladas para la construcción de esta prenda: 10 • Forro de polyester rde 20 D, procedentes de tejidos reciclados. • Tratamiento de repelencia al agua (DWR) libre de PFC's. • Tejido con certificación Oeko-Tex y Bluesign.

## SPIKE HYBRID JKT W 1644320



New Colors



BLACK-9937



GRAY MIST-0780



PFC FREE

RECYCLED

Bluesign® approved fabric



microshell

warmshell



FRONT & BACK FABRIC	100% Polyester
HOOD & BE-LOW FABRIC	94% Polyester, 6% Elastane
FIT	Slim
SIZES	EU S-3XL   US/CA XS-XXL
WEIGHT	415 g

### FEATURES

La nueva SPIKE HYBRID es una chaqueta creada desde los 3 ejes principales de la línea ADRENALITE: Ligereza, rendimiento y libertad de movimientos. Todo ello hecho con materiales reciclados. La combinación de tejidos y su estudiada localización, hacen que las partes más necesitadas de calor y protección al viento estén hechas de tejido muy ligero y ripstop, 15D, con relleno de 100 gr en Primaloft Gold Insulation Luxe, mientras que la libertad de movimientos, una menor capacidad calorífica y mayor transpiración durante las actividades más aeróbicas vendrá dada por el Warmshell en laterales, parte de espalda, capucha, bajo mangas y cintura. Todo ello hace de esta chaqueta una pieza innovadora y apta para una multitud de actividades al aire libre donde protección contra el frío y expulsión del exceso de calor y transpirabilidad trabajan a la vez para ofrecer unas altas prestaciones cuando se requieran. Su singularidad la hace una prenda ideal para su uso durante casi todo el año, dependiendo de la actividad y entorno, así como muy fácil de llevar por su bajo peso y compactabilidad. • Construcción oculta contra el viento en la zona del cuello. • Slim fit. • Capucha muy ajustada para llevar debajo del casco, si necesario. • 2 grandes bolsillos de manos con cremallera. • 3 bolsillos interiores. (1 en Power Mesh) • Warmshell Reciclado y antibacterias en laterales, capucha y cintura. • Microshell en polyester reciclado de 20D y 45 gr/m². • Todos los tejidos tienen tratamiento de repelencia al agua (DWR) libre de PFC's. • Tejidos con certificación Bluesign o Oeko-Tex.

BIONIK HOOD JKT W 1644318



New Colors



CORNFLOWER BLUE-0783



WHALES GREY/ORCHID-6483



MOONLIGHT JADE-0781



CASHMERE ROSE-0782



Bluesign® approved fabric



microshell

YAKSIM 2.0 HOOD JKT W 1644322



New Colors



ARCTIC-0779



BLACK/MOONLIGHT JADE-0792



Bluesign® approved fabric



microshell

FABRIC	100% Polyester
FIT	Regular
SIZES	EU XS-XXL   US/CA XXS-XL
WEIGHT	460 g

FEATURES

Chaqueta técnica aislante, ligera y muy compactable, diseñada para ser circular, usando tejidos y relleno en polyester reciclado, siendo monomaterial y por tanto, reciclable al final de su vida útil. Su poco peso y fitting deportivo la hacen una prenda muy polivalente, ideal para multitud de actividades al aire libre más o menos dinámicas en días fríos gracias al aislamiento térmico y el control de la humedad que proporciona el nuevo relleno en Primaloft Gold Luxe Insulation (200 gr). Los 2 Microshell exteriores (liso y ripstop) aportan protección contra el viento y repelencia al agua. La resistencia a la abrasión incrementa en brazos y hombros gracias al tejido Ripstop.

- Funciona perfectamente como capa externa o como segunda capa cálida con una carcasa encima.
- 2 grandes bolsillos de manos de gran capacidad.
- Bajos y puños acabados en vivo elástico para evitar la entrada del frío exterior o la pérdida de calor interno.
- Capucha ajustable a una mano.
- Chaqueta comprimible para su fácil transporte en bolsa de compresión.
- Tejidos exteriores de 20D en Polyester de 45 gr/m<sup>2</sup>, procedente de botellas de plástico recicladas.
- Relleno interior (200 gr/m<sup>2</sup>) procedente de botellas de plástico recicladas.
- Total de botellas recicladas para la construcción de ésta prenda: 18
- Forro de polyester de 20 D, procedentes de tejidos reciclados.
- Tratamiento de repelencia al agua (DWR) libre de PFC's.
- Tejido con certificación Oeko-Tex y Bluesign.

FABRIC	100% Polyester
FIT	Regular
SIZES	EU XS-XXL   US/CA XXS-XL
WEIGHT	600 g

FEATURES

La nueva versión de nuestra chaqueta más cálida en TREK-KING ha sido eco-diseñada para ser circular, usando tejidos y relleno en polyester reciclado, siendo monomaterial y por tanto, reciclable al final de su vida útil. Ideal para climas fríos o actividades poco dinámicas en días gélidos gracias al mejorado aislamiento térmico y el control de la humedad que proporciona el nuevo relleno en Primaloft Gold Luxe Insulation (250gr). Los 2 Microshell exteriores (liso y ripstop) aportan protección contra el viento y repelencia al agua. La resistencia a la abrasión incrementa en hombros, antebrazo y trasera con el tejido Ripstop.

- Funciona perfectamente como capa externa o como segunda capa cálida con una carcasa encima.
- 2 bolsillos de manos de gran capacidad.
- Doble ajuste de bajos.
- Elástico interno en los puños para evitar la entrada de frío o viento y pérdida de calor.
- Capucha ajustable a una mano.
- Chaqueta comprimible para su fácil transporte.
- Tejidos exteriores de 20D en Polyester de 45 gr/m<sup>2</sup>, procedente de botellas de plástico recicladas.
- Relleno interior (250 gr/m<sup>2</sup>) procedente de botellas de plástico recicladas.
- Total de botellas recicladas para la construcción de ésta prenda: 22
- Forro de polyester de 20 D, procedentes de tejidos reciclados.
- Tratamiento de repelencia al agua (DWR) libre de PFC's.
- Tejido con certificación Oeko-Tex y Bluesign.

## VILMAN PRO DOWN JKT W 1644464



New



ORCHID-6236



BLACK-9937



ARCTIC-0779



BRIGHT CLEMATIS-2183



PFC FREE

RECYCLED

Bluesign® approved fabric

PERTEX®

microshell

SHELL/ LINING	100% Polyamide
POCKETS	86% Polyamide 14% Polyester
PADDING	90% Down, 10% Feather
FIT	Regular
SIZES	EU S-3XL   US/CA XS-XXL

### FEATURES

La evolución de nuestra icónica VILMAN, es una chaqueta aislante con capucha, rellena de pluma reciclada, muy cálida, ligera y muy compactable, producida en tejido reciclado en el interior y Pertex® Quantum® cortavientos en el exterior. Su diseño ergonómico y los tejidos utilizados ofrecen un nivel de comfort excepcional. • Relleno de pluma de pato blanca de pato reciclada (200 gr). • Pluma con un fill-power de 800 cuins (FP800), lo que le confiere una capacidad calorífica muy elevada con un peso muy bajo. • 2 bolsillos de mano de gran capacidad de almacenaje + 1 en pecho, todos con cremallera. • Bajos y capucha ajustables con cordino elástico. • Visor doble de capucha, flexible, para una mejor visión y protección con la capucha puesta. • Puños con lycra interior invisible para evitar la entrada del frío o viento. • Capucha ajustable a una mano. • Bolsa de transporte/compresión incluida. • Tratamiento de repelencia al agua (DWR) libre de PFC's. • Tejidos con certificación BLUESIGN®. • Forro interior en nylon reciclado. • Tejido y relleno reciclado. • Fabricado en Myanmar.

## VALDUR JKT W 1644067



New Colors



ARCTIC-0779



BLACK-9937



WASHED BORDEAUX-8878



ORCHID-6236

FABRIC	100% Polyester
FIT	Regular
SIZES	EU XS-XXL   US/CA XXS-XL
WEIGHT	882 g

### FEATURES

Chaqueta técnica de 2.5 capas impermeable, transpirable, cortavientos, resistente y comprimible hecha con la tecnología SHELLTEC. Su patrón pre-formado y el tejido bi-elástico ofrecen una buena libertad de movimientos y comfort de uso para todo tipo de actividades de montaña o en el día a día. Una carcasa para su uso durante todo el año, perfecta para llevarla sólo o con otras capas cálidas en su interior, cuando se requiera. • Costuras termoselladas y cremalleras resistentes al agua. • Columna de agua de 10.000 mm • Transpirabilidad de MVP 10.000 g x m² x 24h. • Capucha 3D ajustable. • Visera semi-rígida. • Bolsillos frontales con cremallera. • Bajos ajustables con dobles tancas planas para mejor confort. • Puños ajustables con velcro. • Tratamiento repelente al agua libre de PFC's. • Tejido con certificación BLUESIGN®.



PFC FREE

Bluesign® approved fabric

shelltec

VALDUR 3 IN 1 JKT W 1644468



New



WASHED BOURDEAUX-8878



BLACK-9937



ARCTIC-0779



PFC FREE

Bluesign® approved fabric

shelltec

microshell

thermashell

FABRIC	100% Polyester
FIT	Regular
SIZES	EU S-3XL   US/CA XS-XXL

FEATURES

Chaqueta técnica desmontable (sistema 3 en 1) diseñada para ofrecer máxima versatilidad y rendimiento en actividades outdoor. Esta chaqueta desmontable combina protección climática, confort térmico y funcionalidad en una sola prenda. La capa exterior es de 2.5 capas impermeable, transpirable, cortavientos, resistente y comprimible hecha con la tecnología SHELL-TECH. Su patrón pre-formado y el tejido bi-elástico ofrecen una buena libertad de movimientos y confort de uso para todo tipo de actividades de montaña o en el día a día. • Chaqueta exterior: • Costuras termoselladas y cremalleras resistentes al agua. • Columna de agua de 10.000 mm • Transpirabilidad de MVP 10.000 g x m² x 24h. • Capucha 3D ajustable. • Visera semi-rígida. • Bolsillos frontales con cremallera. • Bajos ajustables con dobles tancas planas para mejor confort. • Puños ajustables con velcro. • Tratamiento repelente al agua libre de PFC's. • Tejido con certificación BLUESIGN®. • Chaqueta interior: • Relleno de reprevé polydown 100% poliéster reciclado • Bolsillos frontales con cremallera • Bolsillo interior de gran volumen. • Opción de ajustar el bajo con goma y tanca. • Puños con goma • Puede utilizarse como chaqueta independiente. • Tejido chaqueta exterior: 100% poliéster • Tejido chaqueta interior: 100% poliéster • Relleno (chaqueta interior): 100% poliéster reciclado • Fabricado en China.

KARS 2.0 JKT W 1644262



New Colors



LIGHT MINT-1274



FRESH DUBARRY-6929



PFC FREE

MM

R

R

C

MONO MATERIAL RECYCLED RECYCLABLE CIRCULAR

Bluesign® approved fabric

shelltec/ACTIVE FLEX

FABRIC	100% Polyamide
FIT	Regular
SIZES	EU XS-XXL   US/CA XXS-XL
WEIGHT	275 g

FEATURES

Chaqueta técnica muy ligera de 2.5 capas hecha con nuestra tecnología SHELLTEC ACTIVE FLEX, impermeable, transpirable, resistente y muy comprimible. Su patrón pre-formado y el tejido semi-elástico ofrecen una buena libertad de movimientos y confort de uso para todo tipo de actividades de montaña, desde las más activas a las más estáticas. • Chaqueta Ecodiseñada para ser circular, usando un tejido reciclado, monomaterial, y que, al final de su vida, es reciclable. • Costuras termoselladas y cremalleras resistentes al agua. • Columna de agua de 20.000 mm • Transpirabilidad de MVP 20.000 g x m² x 24h. • Capucha 3D ajustable. • Cremalleras frontales de pecho con 2 funciones: Bolsillos y ventilación. • Bajo ajustable con tancas. • Puños elásticos. • Tratamiento repelente al agua libre de PFC's. • Tejidos con certificación BLUESIGN®. • Tejido: Nylon Stretch de 20D y 60 gr/m² reciclado (post-industrial).

## CYCLONE PRO JKT W 1644272



LIGHT MAGMA-2222



DARK STONE-7566



FABRIC	100% Polyamide
FIT	Slim
SIZES	EU XS-XXL   US/CA XXS-XL
WEIGHT	396 g

### FEATURES

Chaqueta técnica muy ligera de 2.5 capas hecha con nuestra tecnología SHELLTEC ACTIVE FLEX, impermeable, transpirable, resistente y muy comprimible. Su patrón pre-formado y el tejido bielástico ofrecen una buena libertad de movimientos y confort de uso. La CYCLONE PRO es tu compañera ideal para todo tipo de actividades al aire libre, principalmente aeróbicas, donde el ratio protección / ligereza es clave. • Chaqueta Ecodiseñada para ser circular, usando un tejido reciclado, monomaterial, y que, al final de su vida, es reciclable. • Costuras termoselladas y cremalleras resistentes al agua. • Columna de agua de 20.000 mm • Transpirabilidad de MVP 20.000 g x m<sup>2</sup> x 24h. • Cremalleras frontales resistentes al agua. • Capucha con un gran rango de adaptabilidad gracias a los elásticos laterales. • Panel elástico de sujeción de la capucha y protección del viento en la frente debajo del visor. • Sistema de ajuste en el pecho para permitir la ventilación cuando sea necesario, sin abrir del todo la chaqueta. • Bajo ajustable con tanga ultraligera. • Puños elásticos. • Prints reflectantes para mejorar su visibilidad. • Tratamiento repelente al agua libre de PFC's. • Tejidos con certificación BLUESIGN®. • Tejido: Nylon Stretch de 20D y 60 gr/m<sup>2</sup> reciclado (post-industrial). • Bolsa de compresión integrada en la chaqueta para su transporte / almacenaje.

## ARKO JKT W 1643827



New Colors



BLUE MINT-1357



FABRIC	100% Polyamide
FIT	Regular
SIZES	EU XS-XXL   US/CA XXS-XL
WEIGHT	395 g

### FEATURES

Chaqueta técnica de 3 capas impermeable, transpirable, resistente y comprimible hecha con la tecnología SHELLTECH ACTIVE FLEX. Su patrón pre-formado y el tejido semi-elástico ofrecen una buena libertad de movimientos y confort de uso para todo tipo de actividades de montaña. Una carcasa a medio camino entre las de uso en actividades más estáticas y duras (línea PROTECH) y las más activas (ADRENALITE), siendo un comodín perfecto. • Costuras termoselladas y cremalleras resistentes al agua. • Columna de agua de 20.000 mm • Transpirabilidad de MVP 20.000 g x m<sup>2</sup> x 24h. • Capucha 3D ajustable. • Grandes bolsillos frontales. • Bajo ajustable con tancas. • Puños ajustables con velcro. • Ventilación en las axilas. • Tratamiento repelente al agua libre de PFC's. • Tejidos con certificación BLUESIGN®. • Tejidos exteriores: Nylon Stretch de 20D y 103 gr/m<sup>2</sup> reciclado (pre-consumo)

KLIMMER JKT W 1644260



New Colors



LIGHT MINT-1274



WHALES GREY-5775



PFC FREE

MM

R

R

C

Bluesign® approved fabric

shelltec/ACTIVE FLEX

FABRIC	100% Polyester
FIT	Regular
SIZES	EU XS-XXL   US/CA XXS-XL
WEIGHT	1.190 g

FEATURES

Carcasa de 3 capas, muy técnica, fabricada con nuestra tecnología Shelltec Active Flex, impermeable, transpirable y muy resistente. Su patrón pre-formado y los 2 tejidos elásticos, uno de ellos en ripstop, ofrecen una buena libertad de movimientos y confort a la vez que un elevado nivel de Protección para una amplia variedad de actividades alpinas. • Chaqueta Ecodiseñada para ser circular, usando dos tejidos reciclados, mono-materiales, y que, al final de su vida, es reciclable. • Costuras termoselladas y cremalleras resistentes al agua. • Columna de agua de 20.000 mm • Transpirabilidad de MVP 20.000 g x m² x 24h. • Capucha 3D ajustable. • Cremalleras frontales de pecho para bolsillos de gran capacidad. • Bolsillos de manos grandes para un buen almacenaje. • Ventilaciones ajustables con doble carro en las axilas. • Cremallera frontal de doble carro para facilitar el uso del arnés. • Bolsillo interior pegado con cremallera para móvil. • Bajo ajustable con doble tanca. • Puños ajustables con velcro. • Protector de barbilla para evitar el roce de la cremallera. • Tratamiento repelente al agua libre de PFC's. • Tejido con certificación Oeko-Tex y Bluesign. • Poliéster reciclado de botellas de plástico post-consumo de 145 gr/m².

IGNITION JKT W 1644163



New Colors



LIGHT MINT-1274



PFC FREE

R

Bluesign® approved fabric

shelltec/ACTIVE FLEX

FABRIC	100% Polyamide
FIT	Regular
SIZES	EU XS-XXL   US/CA XXS-XL
WEIGHT	309 g

FEATURES

La nueva chaqueta de 3 capas IGNITION ha sido diseñada para ofrecer un alto rendimiento, confort y protección en todo tipo de actividades y disciplinas activas al aire libre y durante todo el año, principalmente en días lluviosos, nieve o viento. La tecnología SHELLTECH ACTIVE FLEX de su tejido, ofrece un equilibrio excepcional entre ligereza y resitencia, alta impermeabilidad y transpirabilidad, siendo muy fácil de transportar gracias a su compactabilidad. • Costuras termoselladas y cremalleras resistentes al agua. • Columna de agua de 20.000 mm • Transpirabilidad de MVP 20.000 g x m² x 24h para ayudar en la regulación de la temperatura corporal. • Capucha 3D ajustable compatible con casco. • Grandes bolsillos frontales con doble función: ventilación o gran almacenaje. • Bolsillo en manga para forfait u otros gadgets. • Gran bolsillo interior de power-mesh para el almacenaje de pieles de foca u otros utensilios. • El gran bolsillo interior puede convertirse fácilmente en la bolsa de compresión y transporte gracias a su cierre con ajuste elástico. • Bajo ajustable con tanca y puños elásticos para su correcta fijación. • Tratamiento repelente al agua libre de PFC's. • Tejidos con certificación BLUESIGN®. • Tejidos exteriores: Nylon Stretch de 20D y 103 gr/m² reciclado (pre-consumo)

STARK PT W 1274383



New



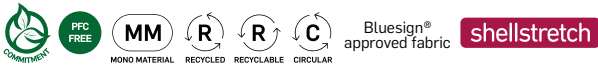
WAHLES GREY/MOONLIGHT JADE-0790



BLACK-9937



WAHLES GREY-5775

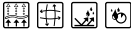


FABRIC	100% Polyester
FIT	Slim
SIZES	EU S-3XL   US/CA XS-XXL

FEATURES

- Pantalón técnico, multiactividad y cálido. Elástico y resistente hecho con un tejido de 210 gr/m². El patrón ergonómico SLIM FIT, el tacto del tejido y la cintura elástica facilitan el confort y la libertad de movimientos durante su uso.
- Prenda Ecodiseñada para ser circular, usando un tejido reciclado, monomaterial, y que, al final de su vida, es reciclable.
  - Buena resistencia a la abrasión y duradero.
  - Tecnología SHELLSTRETCH, elástico y de secado rápido.
  - 2 bolsillos de mano con cremallera.
  - Tratamiento de repelencia al agua (DWR) libre de PFC's.
  - Tejido con certificación OEKO-TEX® y BLUESIGN®.
  - Tejido proveniente de botellas de plástico recicladas.
  - Fabricado en Myanmar.

DARKSTONE PANT 1273403



New Colors



BLACK-9937



WAHLES GREY/LIMESTONE-7261



DARK MARINE/ORCHID-0788



NORTH ATLANTIC-7182

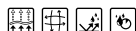
FABRIC	90% Polyester 10% Elastane
FIT	Slim
SIZES	EU XS-XXL   US/CA XXS-XL
WEIGHT	405 g

FEATURES

- Pantalón técnico fabricado en tejido bielástico 230 gr / m².
- Tejido con acabado repelente al agua libre de PFC's.
  - Rodillas articuladas.
  - Cintura con cinturón.
  - Bajos ajustables



## DINESH PANT W 1273547



New Colors



NORTH ATLANTIC-7182



BLACK-9937



DARK MARINE/BRIGHT CLEMAT-0789



WHALES GREY/ORCHID-6483

FABRIC	90% Polyamide, 10% Elastane
FIT	Regular (Asian fit available)
SIZES	EU XS-XXL   US/CA XXS-XL
WEIGHT	430 g

## FEATURES

Pantalón técnico fabricado en tejido bielástico (230 g/m²).

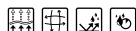
- Tejido con acabado repelente al agua libre de PFC
- Rodillas articuladas
- Cintura con cinturón
- Bajos ajustable



Bluesign® approved fabric

shellstretch

## HOPEALL PT W 1273397



New Colors



WHALES GREY/LIMESTONE-7261



BLACK-9937



WHALES GREY/FRESH DUBARRY-7260



DARK LAGOON-2457

FABRIC	94% Polyamide, 6% Elastane
FIT	Regular (Asian fit available)
SIZES	EU XS-XXL   US/CA XXS-XL
WEIGHT	505 g

## FEATURES

Pantalón técnico multiactividad hecho en polyamida elástica gruesa SHELLSTRETCH (272 gr/m²) lo que le confiere gran durabilidad y resistencia a la abrasión. Patrón ergonómico y la elasticidad del tejido para un óptimo comfort y libertad de movimientos.

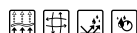
- Interior tejido cepillado para mayor calidez.
- Rodillas articuladas.
- Cintura mixta, elástica + cinturón.
- Bajos ajustable con tanca
- 3 bolsillos con cremallera (2 frontales + 1 cargo).
- Tratamiento de repelencia al agua (DWR) libre de PFC's.
- Tejido con certificación BLUESIGN®.



Bluesign® approved fabric

shellstretch

## ROTAR WARM PT W 1273837



New Colors



DARK MARINE/DARK MARINE -7356



BLACK-9937



NORTH ATLANTIC-7182

FABRIC	90% Polyamide, 10% Elastane
FIT	Slim (Asian fit available)
SIZES	EU XS-XXL   US/CA XXS-XL
WEIGHT	455 g

### FEATURES

Pantalón técnico multiactividad y cálido, hecho en polyamida bi-elástica reciclada proveniente de redes de pesca REDCY-CLE y material post-consumo (224 gr/m<sup>2</sup>). El patrón ergonómico SLIM FIT, la cintura ajustable con doble cinta de velcro y la suavidad del tejido aportan un nivel de confort y libertad de movimientos excelente. Gran resistencia a la abrasión y muy duraderos.

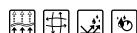
- Tecnología SHELLSTRETCH bi-elástico y de secado rápido.
- Ajuste de cintura con doble velcro + trabillas para cinturón.
- 4 bolsillos con cremallera (2 frontales + 1 cargo + 1 trasero).
- Tratamiento de repelencia al agua (DWR) libre de PFC's.
- Tejido con certificación BLUESIGN®.
- Tejido proveniente del reciclado de redes de pesca y materiales post-consumo.



Bluesign® approved fabric

shellstretch

## KUSTOK PT W 1274357



New



WHALES GREY-5775



BLACK-9937

FABRIC	54% Polyamide, 38% Polyester, 8% Elastane
FIT	Slim
SIZES	EU S-3XL   US/CA XS-XXL

### FEATURES

Pantalón muy técnico y resistente hecho en SHELLSTRETCH y CORDURA® (287 gr/m<sup>2</sup>), lo que le aporta una durabilidad y resistencia a la abrasión en actividades de uso intenso y fricción como la escalada en hielo no alpinismo. Su patrón SLIM FIT y la elasticidad del tejido proporcionan una libertad de movimientos muy buena.

- Interior perchado que ofrece confort y calor en condiciones estáticas o poco aeróbicas en entornos fríos.
- 5 bolsillos de cremallera (2 de manos + 2 cargo + 1 trasero).
- Cintura mixta, elástica con cinturón de mayor grosor para mejor ajuste y seguridad.
- Apertura de bajos con cremallera para facilitar la entrada y salida del pantalón con las botas de montaña puestas.
- Rodillas pre-formadas.
- Tratamiento de repelencia al agua (DWR) libre de PFC's.
- Tejido con certificación BLUESIGN®.
- Tejido principal: 54 % cordura 38% poliéster 8% spandex 287g/m<sup>2</sup>
- Hecho en fabrica con certificado Fair-Trade



Bluesign® approved fabric

CORDURA®

shellstretch

RACE PT W 1273881



New Colors



BLACK - 9937

FABRIC	92% Polyamide, 8% Elastane
FIT	Slim
SIZES	EU XS-XXL   US/CA XXS-XL
WEIGHT	395 g

FEATURES

- Pantalón técnico y ajustado para hombre fabricada en tejido Storm fleece perchado y bielastico.
- Slim fit
  - Alta resistencia al viento.
  - Alta resistencia al agua. Pass rain test (AATCC 35)
  - Muy transpirable Air permeability is 10,4 (ASTM D737)
  - Repelencia al agua libre de PFC.
  - Muy cómodo, caliente y transpirable
  - Rodillas articuladas para una mayor libertad de movimientos.
  - Cintura atlética ajustable mediante cordón elástico.
  - Dos bolsillos con cremallera delanteros para las manos.
  - Cremalleras inferiores para adaptar a uso con bota más ancha.
  - Tejido reciclado proveniente de botellas de plástico PET post consumo.
  - Tejido bluesign approved.



STOWE PANT W 1273306



New Colors



BLACK/WHALES GREY-5784



BLACK/ACID CITRUS-8975



BLACK/MEDITERRANEO-8976



BLACK/AZALEA-2717

BACK FABRIC	48% Polyamide, 28% Polyester, 24% Elastane
FRONT FABRIC	85% Polyamide, 15% Elastane, Lower fabric: 70% Polyamide 20% Polyester, 10% Elastane
FIT	Slim
SIZES	EU XS-XXL   US/CA XXS-XL
WEIGHT	385 g

FEATURES

- Pantalón multifuncional, perfectamente diseñado para la práctica de esquí de travesía, esquí nórdico o TREKKING en climas fríos. La distribución estratégica de las tecnologías de tejidos, Shellstretch + Thermo Roubaix, proporcionan a este pantalón calidez, transpirabilidad, rapidez de secado y una gran libertad de movimientos.
- Bolsillo delantero con cremallera
  - Cintura ajustable y cómoda
  - Bajo antideslizante
  - Costuras planas
  - Logotipos reflectantes para visibilidad con luminosidad escasa



## ADVANCE PT W 1273888



BLACK-9937



Bluesign®  
approved fabric

shelltec / BREATHE

FABRIC	100% Polyester
FIT	Regular
SIZES	EU XS-XXL   US/CA XXS-XL

### FEATURES

Una prenda muy resistente y al mismo tiempo muy ligera y elástica ideada para cualquier disciplina activa. Con su membrana elástica 3 capas Shelltec Breathe (10k/30k) y sus cremalleras con repelencia al agua, esta chaqueta impermeable y muy ligera aporta una protección muy eficiente ante el mal tiempo. Es una carcasa multi-temporada ideal para actividades Outdoor intensas con climatología lluviosa. Es muy ligera y ocupa un mínimo espacio en la mochila.

- Regular fit
- Impermeable
- Muy transpirable e ideal para actividades intensas.
- Diseño ergonómico para total libertad de movimiento.
- Capucha ajustable 3D
- Cremalleras con repelencia al agua.
- 2 bolsillos de mano frontales
- Mangas ajustables con velcro
- Cintura ajustable con cordón elástico.
- Tejido con repelencia al agua (DWR) libre de PFC's.
- Tejidos certificados Bluesign.
- Tejido de poliamida reciclada.

## RUTHKE PRO TIGHT W 1341307



BLACK/GRAPEFRUIT WASHED-7247



BLACK/CANARY YELLOW - 8917

BLACK - 9937



Bluesign®  
approved fabric

STORMFLEECE® PRO

FABRIC	90% Polyester, 10% Elastane
FIT	Slim
SIZES	EU XS-XXL   US/CA XXS-XL
WEIGHT	315 g

### FEATURES

Nueva malla/pantalón bi-material muy técnica, compresiva, resistente, duradera, cortavientos, muy resistente al agua y transpirable. El mapeado de sus tejidos, estratégicamente localizados, aportan protección contra los elementos en su parte frontal y nalgas (STORM FLEECE PRO), mientras que el tejido en lycra compresiva mejora el confort y ayuda a la evaporación del sudor en actividad más aeróbicas.

- Construcción de cintura elevada para un mayor confort de uso y sensación de protección en días fríos.
- Patrón super slim.
- Cintura ergonómica alta ajustable con cordino interior oculto.
- Bajos ajustables con cremallera para una más fácil entrada y salida del calzado.
- 2 bolsillos con cremallera (1 trasero oculto en cintura + 1 cargo pegado).
- Tratamiento de repelencia al agua (DWR) libre de PFC's.
- Tejido con certificación OEKO-TEX® y BLUESIGN®.
- El STORM FLEECE PRO proveniente de botellas de plástico reciclado ofrece:
- Alta resistencia al viento: Wind Resistant (CFM<25, ASTM737)
- Muy alta repelencia al agua: Supera el Rain test (AATCC 35)

COOLSHA WARM TGT W 1341367



BLACK-9937

FABRIC	100% Polyester
FIT	Slim
SIZES	EU XS-XXL   US/CA XXS-XL

FEATURES

Mallas técnicas ajustadas muy elásticas y cálidas fabricadas en el nuevo Warmshell (280 gr/m²). La nueva COOLSHA WARM es una prenda circular, ya que está hecha en polyester reciclado y, al final de su vida, puede ser reciclado. Su confort y agrado de uso, la hacen una malla perfecta para multitud de actividades al aire libre, incluso en días muy fríos gracias a su interior perchado.

- Bolsillo lateral con cremallera.
- Secado rápido.
- Cintura alta muy cómoda y ajustable con cordino.
- Tejidos con certificación Oeko-Tex o Bluesign.
- Todos los tejidos Proviene de polyester reciclado de botellas de plástico.



CAMPUS 2 TIGHT W 1341351



BLACK - 9937

FABRIC	95% Cotton, 5% Elastane
FIT	Slim
SIZES	EU XS-XXL   US/CA XXS-XL
WEIGHT	240 g

FEATURES

Mallas técnicas ajustadas muy elásticas y cálidas fabricadas en el nuevo WARMSHELL PRO (270 gr/m²), mejorando la capacidad calorífica, elasticidad y recuperación para facilitar la movilidad. La resistencia al pilling pasa a ser realmente destacada gracias a la estructura muy tupida de la superficie exterior. Perfectas para su uso en multitud de actividades alpinas y días fríos o gélidos.

- Secado rápido.
- Excelente resistencia al pilling.
- Costuras planas.
- Tratamiento de repelencia al agua (DWR) libre de PFC's.
- Tejido con certificación OEKOTEX®.
- El WARMSHELL PRO proviene de polyester reciclado de botellas de plástico.





# Performance Baselayers

**Funcionalidad.**

**Tecnicidad.**

**Primeras capas.**

La línea Performance Base Layer ofrece unas primeras capas de máxima funcionalidad, elaboradas con nuestros tejidos más reconocidos. Una apuesta firme con la que Ternua potencia su oferta de gama técnica para los deportes más extremos.

NORE L/S T-SHIRT M 1208102



WHALES GREY - 5775



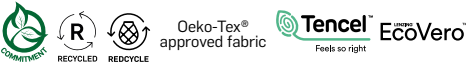
LIMESTONE - 6255

FABRIC	40% Wool, 40% Lyocell, 15% Polyamide, 5% Elastane
FIT	Ultra slim
SIZES	EU S-3XL   US/CA XS-XXL
WEIGHT	160 g

FEATURES

Camiseta de primera capa, cálida y transpirable, sin costuras, fabricada con una mezcla de Tencel y Lana en contacto con la piel y elastano recubierto con poliamida reciclada Redcycle por la parte exterior. Recomendada para actividades exigentes en zonas frías o uso diario.

- Patrón Ultra Slim
- Cuello redondo, ajustado
- Mangas y cuerpo conformado
- Fibra natural en contacto con la piel



NORE PT M 1341338



WHALES GREY - 5775



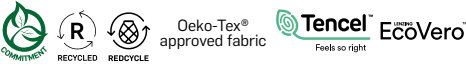
LIMESTONE - 6255

FABRIC	40% Wool, 40% Lyocell, 15% Polyamide, 5% Elastane
FIT	Ultra slim
SIZES	EU S-3XL   US/CA XS-XXL
WEIGHT	130 g

FEATURES

Pantalón de primera capa, cálida y transpirable, sin costuras, fabricado con una mezcla de Tencel y Lana en contacto con la piel y elastano recubierto con poliamida reciclada Redcycle por la parte exterior. Recomendada para actividades exigentes en zonas frías o uso diario.

- Patrón Ultra Slim
- Perneras conformadas
- Fibra natural en contacto con la piel



SEAL 2.0 L/S T-SHIRT M 1208576



OLIVE GREEN-8872



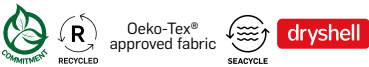
BLACK-9937

FABRIC	71% Polyester, 23% Polyamide, 6% Elastane
FIT	Slim
SIZES	EU S-3XL   US/CA XS-XXL

FEATURES

Camiseta de primera capa, transpirable y de rápido secado, sin costuras, fabricada con poliéster reciclado proveniente de botellas recogidas en el mar y elastano recubierto con poliamida de redes de pesca recicladas. Recomendada para actividades intensas de corta-media duración. Lleva tratamiento anti olor HeiQ Fresh Mint.

- Hilos reciclados provenientes de redes de pesca en desuso.
- Patrón Ultra Slim.
- Cuello redondo.
- Mangas y cuerpo conformado.
- Punto abierto en zonas de mayor transpiración.
- Paneles laterales compresivos.
- Hombros con canales de refuerzo.



SEAL 2.0 PT M 1341369



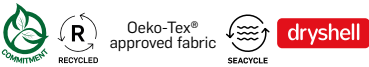
BLACK-9937

FABRIC	71% Polyester, 23% Polyamide, 6% Elastane
FIT	Slim
SIZES	EU S-3XL   US/CA XS-XXL

FEATURES

Pantalón de primera capa, transpirable y de rápido secado, sin costuras, fabricada con poliéster reciclado proveniente de botellas recogidas en el mar y elastano recubierto con poliamida de redes de pesca recicladas. Recomendada para actividades intensas de corta-media duración. Lleva tratamiento anti olor HeiQ Fresh Mint.

- Hilos reciclados provenientes de redes de pesca en desuso
- Patrón Ultra Slim
- Perneras conformadas
- Punto abierto en zonas de mayor transpiración
- Paneles laterales compresivos



NORE L/S T-SHIRT W 1208103



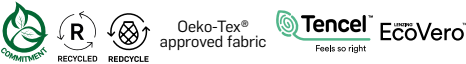
LIMESTONE - 6255

FABRIC	40% Wool, 40% Lyocell, 15% Polyamide, 5% Elastane
FIT	Ultra slim
SIZES	EU XS-XXL   US/CA XXS-XL
WEIGHT	155 g

FEATURES

Camiseta de primera capa, cálida y transpirable, sin costuras, fabricada con una mezcla de Tencel y Lana en contacto con la piel y elastano recubierto con poliamida reciclada Redcycle por la parte exterior. Recomendada para actividades exigentes en zonas frías o uso diario.

- Patrón Ultra Slim
- Cuello redondo, ajustado
- Mangas y cuerpo conformado
- Fibra natural en contacto con la piel



NORE PT W 1341339



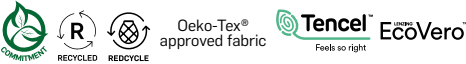
LIMESTONE - 6255

FABRIC	40% Wool, 40% Lyocell, 15% Polyamide, 5% Elastane
FIT	Ultra slim
SIZES	EU XS-XXL   US/CA XXS-XL
WEIGHT	125 g

FEATURES

Pantalón de primera capa, cálida y transpirable, sin costuras, fabricado con una mezcla de Tencel y Lana en contacto con la piel y elastano recubierto con poliamida reciclada Redcycle por la parte exterior. Recomendada para actividades exigentes en zonas frías o uso diario.

- Patrón Ultra Slim
- Perneras conformadas
- Fibra natural en contacto con la piel



WHALES GREY - 5775

SEAL 2.0 L/S T-SHIRT W 1208577



BLACK-9937

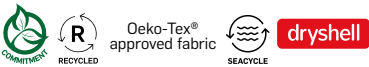


WASHED BORDEAUX-8878

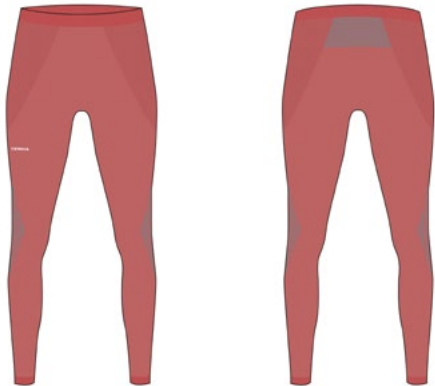
FABRIC	71% Polyester, 23% Polyamide, 6% Elastane
FIT	Slim
SIZES	EU S-3XL   US/CA XS-XXL

FEATURES

- Camiseta de primera capa, transpirable y de rápido secado, sin costuras, fabricada con poliéster reciclado proveniente de botellas recogidas en el mar y elastano recubierto con poliamida de redes de pesca recicladas. Recomendada para actividades intensas de corta-media duración. Lleva tratamiento anti olor HeiQ Fresh Mint.
- Hilos reciclados provenientes de redes de pesca en desuso
  - Patrón Ultra Slim
  - Cuello redondo
  - Mangas y cuerpo conformado
  - Punto abierto en zonas de mayor transpiración
  - Paneles laterales compresivos
  - Hombros con canales de refuerzo



SEAL 2.0 PT W 1341370



WASHED BORDEAUX-8878

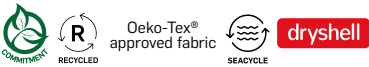


BLACK-9937

FABRIC	71% Polyester, 23% Polyamide, 6% Elastane
FIT	Slim
SIZES	EU S-3XL   US/CA XS-XXL

FEATURES

- Pantalón de primera capa, transpirable y de rápido secado, sin costuras, fabricada con poliéster reciclado proveniente de botellas recogidas en el mar y elastano recubierto con poliamida de redes de pesca recicladas. Recomendada para actividades intensas de corta-media duración. Lleva tratamiento anti olor HeiQ Fresh Mint.
- Hilos reciclados provenientes de redes de pesca en desuso
  - Patrón Ultra Slim
  - Perneras conformadas
  - Punto abierto en zonas de mayor transpiración
  - Paneles laterales compresivos





# New Earth Spirit

**Uso diario.**  
**Diseño y comfort.**  
**Calidad e innovación.**

Una nueva línea de productos que se mantiene fiel a la filosofía de una marca que apuesta por la sostenibilidad y el respeto al medio ambiente.

CABOX T M 1208755

New



VULCAN - 0747



FIR GREEN - 6265



DEEP GINGER - 7577



WHITE SWAN - 7185

FABRIC	100% Cotton
FIT	Regular
SIZES	EU S-3XL   US/CA XS-XXL

FEATURES

Camiseta manga corta con print en pecho. Fabricada en Portugal 100% con algodón orgánico libre de pesticidas y herbicidas.

- Tejido 100% Algodón orgánico 160g/m².
- Fabricado en Portugal.



APEZAK REGENERATIVE T M 1208757

New



BLACK - 9937



DARK FOREST - 4694



ORION BLUE - 0743



RED OCHRE - 8918

FABRIC	100% Cotton
FIT	Regular
SIZES	EU S-3XL   US/CA XS-XXL

FEATURES

Camiseta manga corta con print en pecho. Fit regular y fabricada con algodón orgánico regenerativo cultivado mediante el uso de prácticas agrícolas regenerativas que contribuyen a mejorar la salud y la biodiversidad del suelo. Estas prácticas reducen las emisiones de gases de efecto invernadero y ayudan a atrapar más carbono que la agricultura convencional.

- Tejido 100% ROC (Regenerative Organic Cotton).
- Fabricado en India.
- Hecho en fabrica con certificado Fair-Trade.



PITCH REGENERATIVE T M 1208758

New



OPTIC WHITE - 1956



SEQUOIA - 0728



DUFFEL BAG - 0750



OUTER SPACE - 0743 - 0748

FABRIC	100% Cotton
FIT	Regular
SIZES	EU S-3XL   US/CA XS-XXL

FEATURES

Camiseta manga corta con print en pecho y espalda. Fit regular y fabricada con algodón orgánico regenerativo cultivado mediante el uso de prácticas agrícolas regenerativas que contribuyen a mejorar la salud y la biodiversidad del suelo. Estas prácticas reducen las emisiones de gases de efecto invernadero y ayudan a atrapar más carbono que la agricultura convencional.

- Tejido 100% ROC (Regenerative Organic Cotton).
- Fabricado en India.
- Hecho en fabrica con certificado Fair-Trade.



AYRE REGENERATIVE T M 1208624

New Colors



BLACK - 9937



BELGIAN BLOCK - 1242



TEAK - 4469



RED OCHRE - 8918

FABRIC	100% Cotton
FIT	Regular
SIZES	EU S-3XL   US/CA XS-XXL

FEATURES

Camiseta con logo frontal y fit regular. Fabricada con algodón orgánico regenerativo cultivado mediante el uso de prácticas agrícolas regenerativas que contribuyen a mejorar la salud y la biodiversidad del suelo. Estas prácticas reducen las emisiones de gases de efecto invernadero y ayudan a atrapar más carbono que la agricultura convencional.

- Tejido 100% ROC (Regenerative Organic Cotton).
- Fabricado en India.
- Hecho en fabrica con certificado Fair-Trade.



## HOBETO REGENERATIVE T M 1208752

New



OUTER SPACE - 0748



CLIMBING IVY - 0742



DEEP GINGER - 7577



YELLOW JASMINE - 0751

FABRIC	100% Cotton
FIT	Regular
SIZES	EU S-3XL   US/CA XS-XXL

### FEATURES

Camiseta manga larga con print en pecho. Fit regular y fabricada con algodón orgánico regenerativo cultivado mediante el uso de prácticas agrícolas regenerativas que contribuyen a mejorar la salud y la biodiversidad del suelo. Estas prácticas reducen las emisiones de gases de efecto invernadero y ayudan a atrapar más carbono que la agricultura convencional.

- Tejido 100% ROC (Regenerative Organic Cotton).
- Fabricado en India.
- Hecho en fabrica con certificado Fair-Trade.



## NGHZ REGENERATIVE T M 1208753

New



SEQUOIA - 0728



WHALES GREY - 5775



BRONCE BROWN - 8853

FABRIC	100% Cotton
FIT	Regular
SIZES	EU S-3XL   US/CA XS-XXL

### FEATURES

Camiseta manga larga con print en pecho y espalda Non Go-go Han Zangoa. Fit regular y fabricada con algodón orgánico regenerativo cultivado mediante el uso de prácticas agrícolas regenerativas que contribuyen a mejorar la salud y la biodiversidad del suelo. Estas prácticas reducen las emisiones de gases de efecto invernadero y ayudan a atrapar más carbono que la agricultura convencional.

- Tejido 100% ROC (Regenerative Organic Cotton).
- Fabricado en India.
- Hecho en fabrica con certificado Fair-Trade.



OSSAU T M 1208754

New



BLACK - 9937



TEAK - 4469



SEQUOIA - 0728



WHITE SWAN - 7185

FABRIC	100% Cotton
FIT	Regular
SIZES	EU S-3XL   US/CA XS-XXL

FEATURES

Camiseta manga larga gruesa que puede utilizarse como primera o segunda capa por encima de una camiseta. Dispone de print en pecho. Fit regular y fabricada con algodón orgánico

- Tejido 100% algodón orgánico 230g/m<sup>2</sup>
- Fabricado en India.
- Hecho en fabrica con certificado Fair-Trade.



MARINEL T M 1208760

New



BLACK - 9937



VULCAN - 0747



OUTER SPACE - 0748



TEAK - 4469

FABRIC	100% Cotton
FIT	Regular
SIZES	EU S-3XL   US/CA XS-XXL

FEATURES

Camiseta manga larga de rayas y fit regular. Fabricada 100% con algodón orgánico libre de pesticidas y herbicidas.

- Tejido 100% Algodón orgánico.
- Fabricado en Portugal.



EDGE T M 1208552

New Colors



VULCAN - 0747



SEQUOIA - 0728



DARK FOREST - 4694



WHITE SWAN - 7185

FABRIC	100% Cotton
FIT	Regular
SIZES	EU S-3XL   US/CA XS-XXL
WEIGHT	220 g

FEATURES

Camiseta de rayas y manga larga en algodón orgánico, libre de pesticidas y herbicidas.

- Ligera y cómoda
- Fabricada en Portugal



INUKITU SHIRT M 1481488

New



KOI - 1225



HONEY MUSTARD - 0749



WHITE SWAN - 7185

KOI - 1225 HONEY MUSTARD - 0749	100% Cotton
WHITE SWAN - 7185	100% Polyester
FIT	Regular
SIZES	EU S-3XL   US/CA XS-XXL

FEATURES

Camisa de cuadros de franela fabricada en algodón orgánico, libre de pesticidas y herbicidas.

- Tiene dos bolsillos en el pecho.
- Tejido 100 % algodón orgánico 225g/m².
- Fabricado en Túnez.



BURNT COOVE M 1481463

New Colors



KEY LARGO - 1331



POSY GREEN - 8914



CLIMBING IVY - 0742

FABRIC	100% Cotton
FIT	Regular
SIZES	EU S-3XL   US/CA XS-XXL
WEIGHT	625 g

FEATURES

- Camisa de cuadros de manga larga, ideal para el tiempo libre.
- Fabricada en algodón orgánico cultivado sin pesticidas, fieles a nuestra vocación sostenible.
  - Lleva dos bolsillos en el pecho.
  - Detalles de marca en pecho y manga.
  - Cierre frontal con botones.



DROKE M 1481457



CARDAMOM SEED-1338

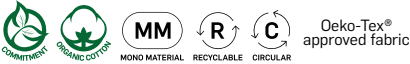


KEY LARGO-1331

FABRIC	100% Cotton
FIT	Regular
SIZES	EU S-3XL   US/CA XS-XXL

FEATURES

- Camisa de cuadros de manga larga en algodón orgánico, libre de pesticidas y herbicidas.
- 1 bolsillos en pecho.
  - Ligera y cómoda.
  - Fabricada en Tunes.



## ARVIK CREW M 1263835

New



DUFFEL BAG - 0750



BUTTERNUT - 2314



BELGIAN BLOCK - 1242

FABRIC	100% Cotton
FIT	Regular
SIZES	EU S-3XL   US/CA XS-XXL

### FEATURES

Sudadera perchada crewneck con print en pecho fabricada en Portugal 100% con algodón orgánico libre de pesticidas y herbicidas.

- Tejido 100% Algodón orgánico 320g/m².
- Fabricado en Portugal.



Oeko-Tex®  
approved fabric

MM

C

MONO MATERIAL CIRCULAR

## PORT CHOIX REGENERATIVE HOODY M 1263834

New



BLACK - 9937



FIR GREEN - 6265



OUTER SPACE - 0748

FABRIC	100% Cotton
FIT	Regular
SIZES	EU S-3XL   US/CA XS-XXL

### FEATURES

Sudadera perchada con capucha y bolsillo canguro, fabricada en Portugal 100% con algodón orgánico libre de pesticidas y herbicidas. Incorpora bordado en pecho.

- Tejido 100% Algodón orgánico 320g/m².
- Fabricado en Portugal.



Oeko-Tex®  
approved fabric

MM

C

MONO MATERIAL CIRCULAR

CABOX HOODY M 1263837

New



GRANITE VIGORE - 6148



TEAK - 4469



SEQUOIA - 0728



VULCAN - 0747

FABRIC	100% Cotton
FIT	Regular
SIZES	EU S-3XL   US/CA XS-XXL

FEATURES

Sudadera perchada con capucha y bolsillo canguro, fabricada en Portugal 100% con algodón orgánico libre de pesticidas y herbicidas. Incorpora bordado en pecho.

- Tejido 100% Algodón orgánico 320g/m².
- Fabricado en Portugal.



TOSLOW HOODY M 1263760



New Colors



PERFECT PEAR - 1247



BLACK - 9937



ORION BLUE - 0743

FABRIC	100% Polyester
FIT	Regular
SIZES	EU S-3XL   US/CA XS-XXL
WEIGHT	480 g

FEATURES

Segunda capa cerrada con capucha, multiactividad, hecha en tejido Warmshell polar RECICLADO, fino y ligero pero cálido, transpirable y de secado rápido. Perfecta para su uso durante todo el año. El tejido, la construcción y el patrón atlético proporcionan una excelente libertad de movimientos. Bolsillo canguro y tejido certificado Bluesign.



FOX POINT HOODY M 1263680



New Colors



FIR GREEN - 6265



DEEP GINGER - 7577



GOLDEN GLOW - 0755



WHITE SWAN - 7185

FABRIC	90% Polyester, 10% Cotton
FIT	Regular
SIZES	EU S-3XL   US/CA XS-XXL
WEIGHT	585 g

FEATURES

- Sudadera con capucha fabricada en Warmshell.
- Tejido reciclado proveniente de botellas plástico post-consumo.
- Interior perchado.
- Transpirable.
- Secado rápido.
- Bolsillo en la manga y capucha ajustable.
- Fabricado en Vietnam



LABROT WOOL M 1391442

New



BRONZE BROWN - 8853



DARK FOREST - 4694

FABRIC	60% Wool, 20% Polyamide, 20% Viscose
FIT	Regular
SIZES	EU S-3XL   US/CA XS-XXL

FEATURES

- Jersey en cálido y con tacto suave hecho en su totalidad con materiales reciclados. Prenda confortable para el uso diario.
- 60% WOOL / 20% POLYAMIDE / 20% VISCOSE, 80% lana reciclada / 20% poliamida reciclada. Rayas posicionales en pecho.
- Prenda muy confortable para el uso diario.
- Tejido 60% lana reciclada 20% poliamida reciclada 20% viscosa reciclada.
- Fabricado en Portugal.



NORTH POND M 1391428

New Colors



SPRAY GREEN - 1329



OUTER SPACE - 0748



DARK FOREST - 4694

FABRIC	80% Wool, 20% Polyamide
FIT	Regular
SIZES	EU S-3XL   US/CA XS-XXL
WEIGHT	260 g

FEATURES

Jersey de rayas fabricado con hilo "ECO Merino" (80% lana reciclada / 20% poliamida reciclada). Prenda muy confortable para el uso diario.

- Hilo GRS (Global recycled standard) y certificado Oeko-Tex Standard 100.
- Fabricado en Portugal.



HUXLEY JKT M 1644482



New



VULCAN - 0747



FOREST NIGHT - 2823

FABRIC	100% Polyester
FIT	Regular
SIZES	EU S-3XL   US/CA XS-XXL

FEATURES

Polar cálido estampado fabricado con tecnología WARMSHELL 350g/m² que podremos utilizarla como segunda capa o como cazadora. Prenda forrada en su interior que nos proporcionará una mayor comodidad y durabilidad.

- Dispone de dos tres bolsillos con cremallera: dos laterales y uno de pecho; vivos elásticos y bolsillo interior.
- Tejido principal: 100 % poliéster reciclado 350g/m²
- Tejido interior: 100 % poliéster reciclado 67g/m² Hecho en fabrica con certificado BCORP.



## TRITON JKT M 1644345



New Colors



DARK FOREST - 4694



BLACK - 9937



BUTTERNUT - 2314

FABRIC	100% Polyester
FIT	Regular
SIZES	EU S-3XL   US/CA XS-XXL
WEIGHT	540 g

### FEATURES

El polar TRITON JKT M es ideal para cualquier actividad de montaña, principalmente en climas fríos o muy fríos. En combinación con una carcasa, hará de ella una gran fuente de calor, manteniéndose siempre seca, regulando la temperatura corporal.

- Warmshell reciclado con estructura sherpa, para ofrecer una excelente transpirabilidad a la vez que una capacidad calorífica y agrado de uso excepcional.
- 2 Bolsillos de manos y 1 bolsillo en el pecho también con cremallera.
- Protector de barbilla para evitar el roce de la cremallera.
- Puños y bajo ribeteados con vivo elástico.
- Tejido reciclado con certificación Bluesign.
- Fabricado en China.



Oeko-Tex®  
approved fabric



MONO MATERIAL



RECYCLED



RECYCLABLE



CIRCULAR

Bluesign®  
approved fabric

warmshell

## TRITONY HOODY JKT M 1644487



New



DARK FOREST - 4694



SEQUOIA - 0728

FABRIC	100% Polyester
FIT	Regular
SIZES	EU S-3XL   US/CA XS-XXL

### FEATURES

Polar sherpa cálido con tecnología WARMSHELL 305g/m². Prenda ideal para los días más fríos.

- Dispone de dos tres bolsillos con cremallera: dos laterales y uno de pecho; protección en el ante brazo para proporcionar una mayor durabilidad a la prenda; protector de barbilla; y vivos elásticos en capucha, puños y bajos.
- Tejido principal: 100 % poliéster reciclado 305g/m²
- Refuerzos: 100 % poliamida reciclada 97g/m²
- Hecho en fabrica con certificado BCORP.



Oeko-Tex®  
approved fabric



MONO MATERIAL



RECYCLED



RECYCLABLE



CIRCULAR

Bluesign®  
approved fabric

warmshell

TOSLOW JKT M 1644503



New



ORION BLUE - 0743



BLACK - 9937



CLIMBING IVY - 0742

FABRIC	100% Polyester
FIT	Regular
SIZES	EU S-3XL   US/CA XS-XXL

FEATURES

Segunda capa abierta multi-actividad, hecha en tejido WARMSHELL fino y ligero pero cálido, transpirable y de secado rápido. Perfecta para su uso durante todo el año. El tejido, la construcción y el patrón atlético proporcionan una excelente libertad de movimientos. Protector de barbilla, dos bolsillos con cremallera para las manos y ajuste bajo mediante cordón elástico y tanca.

- Tejido principal: 100 % poliéster reciclado 240g/m<sup>2</sup>
- Fabricado en China.



Oeko-Tex®  
approved fabric

Bluesign®  
approved fabric

warmshell

TOSLOW HOODY JKT M 1644354



New Colors



CLIMBING IVY - 0742



BLACK - 9937



RED OCHRE - 8918

FABRIC	90% Polyester, 10% Cotton
FIT	Regular
SIZES	EU S-3XL   US/CA XS-XXL
WEIGHT	485 g

FEATURES

Segunda capa abierta con capucha, multiactividad, hecha en tejido Warmshell polar RECICLADO, fino y ligero pero cálido, transpirable y de secado rápido. Perfecta para su uso durante todo el año. El tejido, la construcción y el patrón atlético proporcionan una excelente libertad de movimientos. Protector de barbilla, 2 bolsillos para las manos, ajuste bajo mediante cordón elástico y tanca y tejido certificado Bluesign.



Oeko-Tex®  
approved fabric

Bluesign®  
approved fabric

warmshell

INNU LOW IMPACT JKT M 1644334



New Colors



WHALES GREY - 5775



DARK FOREST - 4694



SKY CAPTAIN - 0730

FABRIC	100% Polyester
FIT	Regular
SIZES	EU S-3XL   US/CA XS-XXL
WEIGHT	555 g

FEATURES

Chaqueta polar de aspecto jersey fabricado en tejido Warmshell reciclado en colaboración con Kingwhale y su tecnología de bajo impact que utiliza un 15% menos de colorantes, un 22% menos de electricidad para calentar y enfriar, un 50% menos de energía térmica para crear vapor y un 60% menos de agua que el teñido convencional. Dos bolsillos con cremalleras para las manos más 1 bolsillo también con cremallera en el brazo. Muy agradable, abrigada e ideal para actividades Outdoor urbano.

- Tejido Warmshell reciclado 'low impact technology' en colaboración con Kingwhale.
- Puños y bajo ribeteados con vivo elástico.
- Tejido reciclado y certificado Bluesign
- Fabricado en Vietnam.



BENTON JKT M 1644336



New Colors



BLACK - 9937



DUFFEL BAG - 0750



RED OCHRE - 8918

FABRIC	93% Polyester, 7% Elastane
FIT	Regular
SIZES	EU S-3XL   US/CA XS-XXL
WEIGHT	745 g

FEATURES

Chaqueta con capucha, perfecta para múltiples actividades outdoor, fabricada en tejido Windshell Softshell laminado (10k/10K) con alta capacidad calorífica y comfort de una segunda capa gruesa.

- 2 bolsillos con cremallera para las manos.
- Cremallera frontal YKK FLAT VISLON.
- Ajuste de puños con velcro.
- Bajo ajustable con cordón elástico y tanca.
- Muy duradero y alta resistencia a la abrasión.
- Bi-elástico.
- Transpirable.
- Muy resistente al agua.
- Tratamiento de repelencia al agua (DWR) libre de PFC's.
- Tejido con certificación Bluesign.



SIKU RAIN JKT M 1644416



New Colors



BLACK - 9937



DARK SAPPHIRE - 1330



SEQUOIA - 0728

FABRIC	100% Polyester
FIT	Regular
SIZES	EU S-3XL   US/CA XS-XXL
WEIGHT	535 g

FEATURES

Chaqueta de dos capas Shelltec, impermeable y transpirable con membrana 10k/10k. Tejido con tratamiento de repelencia al agua PFC-free. Incorpora capucha ajustable con visera laminada que se puede guardar en el bolsillo de la parte del cuello. El bajo también es ajustable. Gracias a que la membrana es de polyester, hemos conseguido una prenda hecha con materiales reciclados y reciclable. Prenda versátil que nos protege de la lluvia tanto en la calle como en las actividades que hacemos en la montaña.

- Tejido: poliéster reciclado.
- Fabricado en China.



TORNGAT JKT M 1644138



New Colors



BUTTERNUT - 2314



BLACK - 9937



SKY CAPTAIN - 0730



DARK FOREST - 4694

FABRIC	100% Polyester
FIT	Regular
SIZES	EU S-3XL   US/CA XS-XXL
WEIGHT	740 g

FEATURES

Una prenda ideada para utilizarla en cualquier actividad en el exterior. Con su membrana Shelltec (10k/10k) y su aislante thermashell, esta chaqueta impermeable y transpirable, aporta una protección muy eficiente ante el mal tiempo. Es una carcasa multi-temporada ideal para actividades en el exterior con climatología fría y lluviosa.

- Tejido exterior y forro 100% reciclados provenientes de botellas de plástico PET post-consumo
- Aislante Thermashell 100 grs reciclado proveniente de botellas de plástico PET post-consumo
- Ligera, impermeable, transpirable y cortavientos gracias a la membrana Shelltec (W/R 10000mm; MVP 10000 grs/m²x24h).
- Costuras termoselladas.
- Diseño ergonómico para total libertad de movimiento.
- Capucha ajustable
- 2 bolsillos de mano frontales con cremallera
- Puños ajustables con velcro y bajos ajustables mediante cordón y tanca.
- Tejido con tratamiento de repelencia al agua (DWR) libre de PFC's.
- Tejido certificado Bluesign
- fabricado en China



## AMAROK JKT M 1644315



BLACK-9937



DEEP FOREST-2463



BUTTERNUT-2314



Bluesign®  
approved fabric

shelltec

thermashell

FABRIC	100% Polyester
FIT	Regular
SIZES	EU S-3XL   US/CA XS-XXL
WEIGHT	1.030 g

### FEATURES

Una prenda ideada para utilizarla en cualquier actividad en el exterior. Con su membrana Shelltec (10k/10k) y su aislante Thermashell, esta chaqueta impermeable y transpirable, aporta una protección muy eficiente ante el mal tiempo. Es una carcasa multi-temporada ideal para actividades en el exterior con climatología fría y lluviosa.

- Tejido exterior y forro 100% reciclados provenientes de botellas de plástico PET post-consumo.
- Aislante Thermashell 100 grs reciclado proveniente de botellas de plástico PET post-consumo.
- Ligera, impermeable, transpirable y cortavientos. gracias a la membrana Shelltec (W/R 10000mm; MVP 10000 grs/m²x24h).
- Costuras termoselladas.
- Diseño ergonómico para total libertad de movimiento.
- Capucha ajustable.
- 2 bolsillos de mano frontales con cremallera, 1 bolsillo con cremallera en pecho y otro interior también con cremallera.
- Puños ajustables con velcro.
- Tejido con tratamiento de repelencia al agua (DWR) libre de PFC's.
- Tejido certificado Bluesign.
- Fabricado en Vietnam.

## LABRADOR PARKA M 1644338



DARK FOREST-4694



DARK SAPPHIRE-1330



BLACK-9937



Bluesign®  
approved fabric

shelltec

thermashell

FABRIC	100% Polyester
FIT	Regular
SIZES	EU S-3XL   US/CA XS-XXL
WEIGHT	1.035 g

### FEATURES

Chaqueta ideada para utilizarla en cualquier actividad en el exterior. Con su membrana Shelltec (10k/10k) y su aislante Thermashell, esta chaqueta impermeable y transpirable, aporta una protección muy eficiente ante el mal tiempo. Es una carcasa multi-temporada ideal para actividades en el exterior con climatología fría y lluviosa.

- Tejido exterior y forro 100% reciclados provenientes de botellas de plástico PET post-consumo
- Aislante Thermashell 140 grs reciclado proveniente de botellas de plástico PET post-consumo
- Impermeable, transpirable y cortavientos gracias a la membrana Shelltec (W/R 10000mm; MVP 10000 grs/m²x24h).
- Costuras termoselladas.
- Diseño ergonómico para total libertad de movimiento.
- Capucha ajustable
- Cuatro bolsillos exteriores y uno interior.
- Puños ajustables con velcro
- Tejido con tratamiento de repelencia al agua (DWR) libre de PFC's.
- Todos los tejidos son reciclados y con certificación Bluesign
- Fabricado en China

BALENA JKT M 1644502



New



SKY CAPTAIN - 0730



BLACK - 9937



DUFFEL BAG - 0750



Bluesign®  
approved fabric

microshell



BALENA 133 JKT M 1644150



New Colors



BLACK - 9937



DUFFEL BAG - 0750



DEEP GINGER - 7577



Bluesign®  
approved fabric



microshell

FABRIC	100% Polyester
FIT	Regular
SIZES	EU S-3XL   US/CA XS-XXL
WEIGHT	550 g

**FEATURES**

Chaqueta técnica con capucha y muy ligera, perfecta para utilizarla como segunda capa o como capa exterior en condiciones favorables. Fabricado en su exterior en tejido microshell 20D reciclado resistente al agua (PFC free DWR) y en su interior un forro de poliéster 20D reciclado ligero y resistente. En su interior lleva como aislante 133 grs de primaloft black insulation P.U.R.E technology, que ofrece un alto grado de aislamiento incluso en condiciones de humedad utilizando una nueva tecnología de fabricación basada en el aire en lugar de en el calor de un horno para producir el aislamiento PrimaLoft. Como resultado se consigue una importante reducción de las emisiones de carbono. Es muy ligera, compactable, es totalmente cortaviento y transpirable.

Specifications • Regular fit • Diseñada ergonómicamente para ofrecer una gran libertad de movimientos • Tejido exterior Microshell 20D reciclado. • Primaloft black PURE technology.- ofrece un alto grado de aislamiento incluso en condiciones de humedad utilizando una nueva tecnología de fabricación que consigue una importante reducción de las emisiones de carbono. • Tejido interior poliéster reciclado 20D. • 2 bolsillos de mano • Bajo ajustable mediante tanca. • Puños con goma elástica interior. • PFC free DWR • Todos los tejidos son reciclados provenientes del reciclado de botellas de plástico post consumo. • Tejidos los tejidos son certificados Bluesign • Made in China

BALENA 150 JKT M 1644347



New Colors



DARK FOREST - 4694



BLACK - 9937



SKY CAPTAIN - 0730

FABRIC	100% Polyamide
FIT	Regular
SIZES	EU S-3XL   US/CA XS-XXL
WEIGHT	650 g

FEATURES

- Chaqueta con capucha y muy ligera, perfecta para utilizarla como capa exterior. Fabricado en su exterior en tejido Microshell 30D reciclado resistente al agua (PFC free DWR) y en su interior un forro de poliéster 20D reciclado ligero y resistente. En su interior lleva como aislante 250 grs de primaloft silver insulation Rise technology, que ofrece un alto grado de aislamiento incluso en condiciones de humedad. Es muy ligera, compactable, es totalmente cortaviento y transpirable.
- Regular fit.
  - Diseñada ergonómicamente para ofrecer una gran libertad de movimientos.
  - Tejido exterior Microshell 30D reciclado.
  - Primaloft Silver insulation RISE.
  - Tejido interior poliéster reciclado 20D.
  - 2 bolsillos de mano.
  - Capucha y bajos ajustables.
  - PFC free DWR.
  - Todos los tejidos son reciclados.
  - Tejidos los tejidos son certificados Bluesign.
  - Made in China.

BALENA 170 JKT M 1644348



New Colors



DARK FOREST - 4694



BLACK - 9937



BUTTERNUT - 2314



SHELL	100% Polyamide
LINING, PADDING	100% Polyester
FIT	Regular
SIZES	EU S-3XL   US/CA XS-XXL
WEIGHT	780 g

FEATURES

- Chaqueta con capucha y muy ligera, perfecta para utilizarla como capa exterior. Fabricado en su exterior en tejido Microshell 30D reciclado resistente al agua (PFC free DWR) y en su interior un forro de poliéster 20D reciclado ligero y resistente. En su interior lleva como aislante 330 grs de primaloft silver insulation Rise technology, que ofrece un alto grado de aislamiento incluso en condiciones de humedad. Es muy ligera, compactable, es totalmente cortaviento y transpirable.
- Regular fit.
  - Diseñada ergonómicamente para ofrecer una gran libertad de movimientos.
  - Tejido exterior Microshell 30D reciclado.
  - Primaloft Silver insulation RISE.
  - Tejido interior poliéster reciclado 20D.
  - 2 bolsillos de mano.
  - Capucha y bajos ajustables.
  - PFC free DWR.
  - Todos los tejidos son reciclados.
  - Tejidos los tejidos son certificados Bluesign.
  - Made in China.



BALENA PUFFER JKT M 1644504



New



BLACK - 9937



TEAK - 4469



PFC FREE

MM  
MONO MATERIAL

R  
RECYCLED

R  
RECYCLABLE

C  
CIRCULAR

Bluesign®  
approved fabric



microshell

FABRIC	100% Polyester
FIT	Regular
SIZES	EU S-3XL   US/CA XS-XXL

FEATURES

Una prenda muy versátil gracias a su ligereza, capacidad calorífica y resistencia al agua. Tejido exterior hecho en 100%poliester reciclado, con columna de agua 10.000 mm, permeabilidad al vapor de10.000 grs/ m²/24h y tratamiento de repelencia al agua PFC free DWR. Cuenta con relleno de 300g Primaloft Silver Insulation Rise, proporcionándonos un gran poder calorífico incluso en condiciones húmedas.

- Se trata de una chaqueta monomaterial hecha en 100 % polyester reciclado.
- Tejido exterior, relleno y forro son reciclados. Esto, además de reducir los recursos que extraemos de la naturaleza, lo convierten en una prenda circular.
- Dos bolsillos exteriores con cremallera.
- Bolsillo interior en el pecho.
- Bajo ajustable.
- Capucha ajustable.
- Puños interiores elasticos para evitar la entrada de aire.
- Tejido exterior: 100% poliéster reciclado 70g/m² con tratamiento PFC free DWR. 10.000 mm -10.000 grs/ m²/24h
- Tejido interior: 100% poliéster reciclado 40g/m².
- Relleno: 300g Primaloft Silver Insulation Rise.
- 100% reciclado
- Fabricado en Myanmar.

LATXA WOOL JKT M 1644366



BUTTERNUT-2314



BLACK-9937

SHELL	60% Cotton, 40% Polyester
LINING	100% Polyester
PADDING	100% Wool
FIT	Regular
SIZES	EU S-3XL   US/CA XS-XXL
WEIGHT	1.150 g

FEATURES

Chaqueta ideada para utilizarla en cualquier actividad en el exterior. Con su aislante artileshell, producido con la lana de la oveja latxa esta chaqueta muy resistente al agua y transpirable, aporta una protección muy eficiente ante el mal tiempo. Es una prenda ideal para actividades en el exterior con climatología fría.

- Tejido exterior 60% algodón orgánico y 40% poliéster reciclado.
- Forro 100% reciclados provenientes de botellas de plástico PET post-consumo
- Aislante artileshell 160 grs, lana proveniente de la oveja latxa.
- Dos bolsillos exteriores y uno interior todos con cremalleras
- Tejido con tratamiento de repelencia al agua (DWR) libre de PFC's.
- Tejidos con certificación Bluesign



PFC FREE

R  
RECYCLED

R  
ARTILESHELL

artileshell

microshell

Oeko-Tex®  
approved fabric

Bluesign®  
approved fabric

## BAFFIN T W 1208751

New



YELLOW JASMINE - 0751



CLIMBING IVY - 0742



PORT ROYALE - 0753

FABRIC	50% Cotton, 50% Modal
FIT	Regular
SIZES	EU XS-XXL   US/CA XXS-XL

### FEATURES

Camiseta de manga larga en tejido mezcla de 50% algodón orgánico y 50% modal. Muy suave y resistente a las arrugas. Diseñada para un uso cómodo en el día a día.

- Tejido 50% algodón orgánico y 50% modal.
- Fabricado en India.
- Hecho en fabrica con certificado Fair-Trade.



Oeko-Tex®  
approved fabric

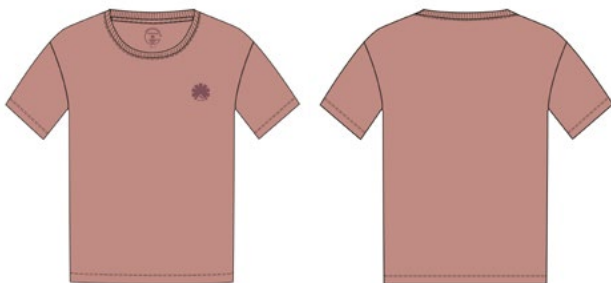
TENCEL™  
EcoVero™  
Feels so right



MONO MATERIAL CIRCULAR

## PORT CHOIX REGENERATIVE T W 1208756

New



MISTY ROSE - 0732



VULCAN - 0747



WHITE SWAN - 7185

FABRIC	100% Cotton
FIT	Regular
SIZES	EU XS-XXL   US/CA XXS-XL

### FEATURES

Camiseta manga corta con print en pecho. Fit regular y fabricada con algodón orgánico regenerativo cultivado mediante el uso de prácticas agrícolas regenerativas que contribuyen a mejorar la salud y la biodiversidad del suelo. Estas prácticas reducen las emisiones de gases de efecto invernadero y ayudan a atrapar más carbono que la agricultura convencional.

- Tejido 100% ROC (Regenerative Organic Cotton).
- Fabricado en India.
- Hecho en fabrica con certificado Fair-Trade.



Oeko-Tex®  
approved fabric

TENCEL™  
EcoVero™  
Feels so right

MONO MATERIAL CIRCULAR

KANTAURI T W 1208759

New



CLIMBING IVY - 0742



PEACH PARFAIT - 1258



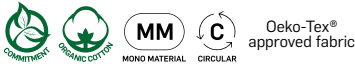
WHITE SWAN - 7185

FABRIC	100% Cotton
FIT	Regular
SIZES	EU XS-XXL   US/CA XXS-XL

FEATURES

Camiseta manga larga de rayas y fit regular. Fabricada 100% con algodón orgánico libre de pesticidas y herbicidas.

- Tejido 100% Algodón orgánico.
- Fabricado en Portugal.



MARINEL T W 1208761

New



WHITE SWAN - 7185



PORT ROYALE - 0753



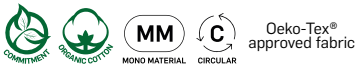
VULCAN - 0747

FABRIC	100% Cotton
FIT	Regular
SIZES	EU XS-XXL   US/CA XXS-XL

FEATURES

Camiseta manga larga de rayas y fit regular. Fabricada 100% con algodón orgánico libre de pesticidas y herbicidas.

- Tejido 100% Algodón orgánico.
- Fabricado en Portugal.



CABOX CREW W 1263836

New



WHITE SWAN - 7185



CLIMBING IVY - 0742



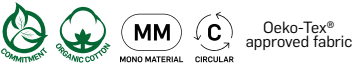
PEACH PARFAIT - 1258

FABRIC	100% Cotton
FIT	Regular
SIZES	EU XS-XXL   US/CA XXS-XL

FEATURES

Sudadera perchada crew, fabricada en Portugal 100% con algodón orgánico libre de pesticidas y herbicidas. Incorpora bordado en pecho y dos bolsillos invisibles.

- Tejido 100% Algodón orgánico 320g/m².
- Fabricado en Portugal.



FOX POINT HOODY W 1263681



New Colors



PEACH PARFAIT - 1258



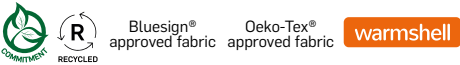
WHITE SWAN - 7185

FABRIC	90% Polyester, 10% Cotton
FIT	Regular
SIZES	EU XS-XXL   US/CA XXS-XL
WEIGHT	465 g

FEATURES

Sudadera con capucha fabricada en Warmshell.

- Tejido reciclado proveniente de botellas plástico post-consumo.
- Interior perchado.
- Transpirable.
- Secado rápido.
- Bolsillo en la manga y capucha ajustable.
- Fabricado en Vietnam



HUXLEY JKT W 1644483



New



WHITE SWAN - 7185



VULCAN - 0747

FABRIC	100% Polyester
FIT	Regular
SIZES	EU XS-XXL   US/CA XXS-XL

FEATURES

- Polar cálido estampado, con fit amplio fabricado con tecnología WARMSHELL 350g/m<sup>2</sup> que podremos utilizarla como segunda capa o como cazadora. Prenda forrada en su interior que nos proporcionará una mayor comodidad y durabilidad.
- Dispone de dos tres bolsillos con cremallera: dos laterales y uno de pecho; vivos elásticos y bolsillo interior.
  - Tejido principal: 100 % poliéster reciclado 350g/m<sup>2</sup>
  - Tejido interior: 100 % poliéster reciclado 67g/m<sup>2</sup>
  - Hecho en fabrica con certificado BCORP.



Oeko-Tex®  
approved fabric

Bluesign®  
approved fabric

warmshell

TRITON JKT W 1644346



New Colors



BUTTERNUT - 2314



NATURAL - 2911



MISTY ROSE - 0732

FABRIC	100% Polyester
FIT	Regular
SIZES	EU XS-XXL   US/CA XXS-XL
WEIGHT	475 g

FEATURES

- El polar TRITON JKT W es ideal para cualquier actividad de montaña, principalmente en climas fríos o muy fríos. En combinación con una carcasa, hará de ella una gran fuente de calor, manteniéndose siempre seca, regulando la temperatura corporal.
- Warmshell reciclado con estructura sherpa, para ofrecer una excelente transpirabilidad a la vez que una capacidad calorífica y agrado de uso excepcional.
  - 2 Bolsillos de manos y 1 bolsillo en el pecho también con cremallera.
  - Protector de barbilla para evitar el roce de la cremallera.
  - Puños y bajo ribeteados con vivo elástico.
  - Tejido reciclado con certificación Bluesign.
  - Fabricado en China.



Oeko-Tex®  
approved fabric

Bluesign®  
approved fabric

warmshell

## TRITON HOODY JKT W 1644343



New Colors



MISTY ROSE - 0732



BUTTERNUT - 2314

FABRIC	100% Polyester
FIT	Regular
SIZES	EU XS-XXL   US/CA XXS-XL
WEIGHT	510 g

### FEATURES

El polar TRITON JKT W es ideal para cualquier actividad de montaña, principalmente en climas fríos o muy fríos. En combinación con una carcasa, hará de ella una gran fuente de calor, manteniéndose siempre seca, regulando la temperatura corporal.

- Warmshell reciclado con estructura sherpa, para ofrecer una excelente transpirabilidad a la vez que una capacidad calorífica y agrado de uso excepcional.
- 2 Bolsillos de manos y 1 bolsillo en el pecho también con cremallera.
- Protector de barbilla para evitar el roce de la cremallera.
- Capucha, puños y bajo ribeteados con vivo elástico.
- Tejido reciclado con certificación Bluesign.



Oeko-Tex®  
approved fabric



MONO MATERIAL



RECYCLED



RECYCLABLE



CIRCULAR

Bluesign®  
approved fabric

warmshell

## TOSLOW JKT W 1644506



New



WHITE SWAN - 7185



CLIMBING IVY - 0742



LIVING CORAL - 8539

FABRIC	100% Polyester
FIT	Regular
SIZES	EU XS-XXL   US/CA XXS-XL

### FEATURES

Segunda capa abierta multi-actividad, hecha en tejido WARMSHELL fino y ligero pero cálido, transpirable y de secado rápido. Perfecta para su uso durante todo el año. El tejido, la construcción y el patrón atlético proporcionan una excelente libertad de movimientos. Protector de barbilla, dos bolsillos con cremallera para las manos y ajuste bajo mediante cordón elástico y tanca.

- Tejido principal: 100 % poliéster reciclado 240g/m<sup>2</sup>
- Fabricado en China.



Oeko-Tex®  
approved fabric



MONO MATERIAL



RECYCLED



RECYCLABLE



CIRCULAR

Bluesign®  
approved fabric

warmshell

TOSLOW HOODY JKT W 1644355



New



RUBY WINE - 1352



LIVING CORAL - 8539



WHITE SWAN - 7185

FABRIC	100% Polyester
FIT	Regular
SIZES	EU XS-XXL   US/CA XXS-XL
WEIGHT	400 g

FEATURES

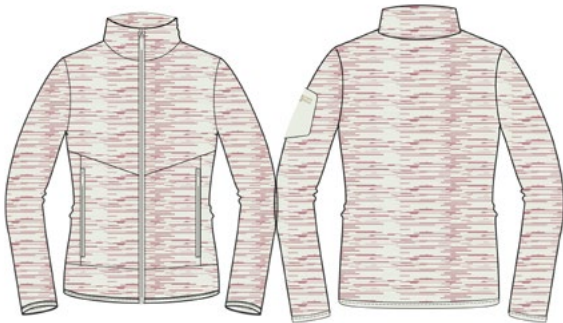
Segunda capa abierta con capucha, multiactividad, hecha en tejido Warmshell polar RECICLADO, fino y ligero pero cálido, transpirable y de secado rápido. Perfecta para su uso durante todo el año. El tejido, la construcción y el patrón atlético proporcionan una excelente libertad de movimientos. Protector de barbilla, 2 bolsillos para las manos, ajuste bajo mediante cordón elástico y tanga y tejido certificado Bluesign.



INNU LOW IMPACT JKT W 1644462



New



WHITE SWAN - 7185



LIVING CORAL - 8539

FABRIC	100% Polyester
FIT	Regular
SIZES	EU XS-XXL   US/CA XXS-XL

FEATURES

Chaqueta polar con capucha fabricada en tejido Warmshell reciclado en colaboración con Kingwhale. La novedosa tecnología LIT (Low Impact Technology) modifica la estructura molecular de la fibra lo que ayuda a reducir en un 15 % el uso de colorantes, un 22 % la electricidad, un 50 % la energía térmica y en un 60 % el agua. Dispone de dos bolsillos con cremalleras para las manos. Muy agradable, abrigada e ideal tanto para actividades outdoor, como para el día a día. Capucha, puños y bajo ribeteados con vivo elástico

- Tejido 100 % reciclado 330g/m².
- Fabricado en Vietnam.
- Hecho en fábrica con certificado Fair-Trade y BCORP.



BENTON JKT W 1644337



New



VAPOROUS GRAY - 5998



BLACK - 9937



PORT ROYALE - 0753

FABRIC	93% Polyester, 7% Elastane
FIT	Regular
SIZES	EU XS-XXL   US/CA XXS-XL
WEIGHT	605 g

FEATURES

- Chaqueta con capucha, perfecta para múltiples actividades outdoor, fabricada en tejido Windshell Softshell laminado (10k/10K) con alta capacidad calorífica y comfort de una segunda capa gruesa.
- 2 bolsillos con cremallera para las manos.
  - Cremallera frontal YKK FLAT VISLON.
  - Ajuste de puños con velcro.
  - bajo ajustable con cordón elástico y tanga.
  - Muy duradero y alta resistencia a la abrasión.
  - Bi-elástico.
  - Transpirable
  - Muy resistente al agua
  - Tratamiento de repelencia al agua (DWR) libre de PFC's.
  - Tejido con certificación Bluesign.

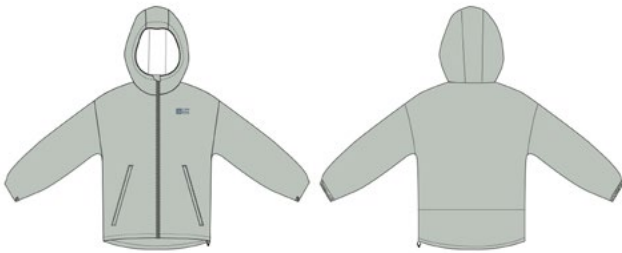


Oeko-Tex® approved fabric Bluesign® approved fabric windshell

SIKU RAIN JKT W 1644417



New Colors



MERCURY - 0209



WILD GINGER - 0740

FABRIC	100% Polyester
FIT	Regular
SIZES	EU XS-XXL   US/CA XXS-XL
WEIGHT	430 g

FEATURES

- Chaqueta de dos capas Shelltec, impermeable y transpirable con membrana 10k/10k. Tejido con tratamiento de repelencia al agua PFC-free. Incorpora capucha ajustable con visera laminada. El bajo también es ajustable.
- Gracias a que la membrana es de polyester, hemos conseguido una prenda hecha con materiales reciclados y reciclable. Prenda versátil que nos protege de la lluvia tanto en la calle como en las actividades que hacemos en la montaña.
- Tejido: poliéster reciclado.
  - Fabricado en China.



Bluesign® approved fabric shelltec

TORNGAT JKT W 1644139



New Colors



SPRAY GREEN - 1329



BLACK - 9937



DARK FOREST - 4694



MISTY ROSE - 0732



AMAROK JKT W 1644316



DEEP FOREST-2463



BLACK-9937



BUTTERNUT-2314



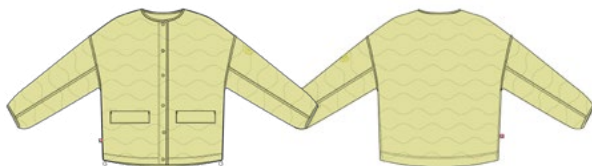
FABRIC	100% Polyester
FIT	Regular
SIZES	EU XS-XXL   US/CA XXS-XL
WEIGHT	850 g

- FEATURES**
- Una prenda ideada para utilizarla en cualquier actividad en el exterior. Con su membrana Shelltec (10k/10k) y su aislante Thermashell, esta chaqueta impermeable y transpirable, aporta una protección muy eficiente ante el mal tiempo. Es una carcasa multi-temporada ideal para actividades en el exterior con climatología fría y lluviosa.
- Tejido exterior y forro 100% reciclados provenientes de botellas de plástico PET post-consumo.
  - Aislante Thermashell 100 grs reciclado proveniente de botellas de plástico PET post-consumo.
  - Ligera, impermeable, transpirable y cortavientos gracias a la membrana Shelltec (W/R 10000mm; MVP 10000 grs/m²x24h).
  - Costuras termoselladas.
  - Diseño ergonómico para total libertad de movimiento.
  - Capucha ajustable
  - 2 bolsillos de mano frontales con cremallera.
  - Puños ajustables con velcro y bajos ajustables mediante cordón y tanca.
  - Tejido con tratamiento de repelencia al agua (DWR) libre de PFC's.
  - Tejido certificado Bluesign.
  - Fabricado en Vietnam.

## BALENA SELMA JKT W 1644505



New



CITRON - 5739



DUFFEL BAG - 0750



Bluesign®  
approved fabric



microshell

FABRIC	100% Polyester
FIT	Regular
SIZES	EU XS-XXL   US/CA XXS-XL

### FEATURES

Chaqueta ligera, insulated and with Microshell 20D recycled outer fabric, windproof, water resistant (PFC free DWR treatment) and compactable. It has 150g Prima-loft Silver Insulation Rise, providing us with a great thermal power even in humid conditions. A perfect garment for day to day, with very technical performance.

- Se trata de una chaqueta monomaterial hecha en 100 % pol-yester reciclado.
- Tejido exterior, relleno y forro son reciclados. Esto, además de reducir los recursos que extraemos de la naturaleza, lo convierten en una prenda circular.
- Dos bolsillos exteriores con cremallera.
- Bolsillo interior.
- Bajo ajustable.
- Tejido exterior: 100% poliéster reciclado Ribstop 20D 56g/m² con tratamiento PFC free DWR.
- Tejido interior: 100% poliéster reciclado 40g/m².
- Relleno: 150g Primaloft Silver Insulation Rise.
- 100% reciclado
- Fabricado en Myanmar.

## BALENA JKT W 1644501



New



WHITE SWAN - 7185



BLACK - 9937



WILD GINGER - 0740



Bluesign®  
approved fabric



microshell

FABRIC	100% Polyester
FIT	Regular
SIZES	EU XS-XXL   US/CA XXS-XL

### FEATURES

Chaqueta ligera, insulated and with Microshell 20D recycled outer fabric, windproof, water resistant (PFC free DWR treatment) and compactable. It has 150g Prima-loft Silver Insulation Rise, providing us with a great thermal power even in humid conditions. A perfect garment for day to day, with very technical performance.

- Se trata de una chaqueta monomaterial hecha en 100 % pol-yester reciclado.
- Tejido exterior, relleno y forro son reciclados. Esto, además de reducir los recursos que extraemos de la naturaleza, lo convierten en una prenda circular.
- Dos bolsillos exteriores con cremallera.
- Bolsillo interior.
- Bajo ajustable.
- Tejido exterior: 100% poliéster reciclado Ribstop 20D 56g/m² con tratamiento PFC free DWR.
- Tejido interior: 100% poliéster reciclado 40g/m².
- Relleno: 150g Primaloft Silver Insulation Rise.
- 100% reciclado
- Fabricado en Myanmar.

BALENA 133 JKT W 1644155



New Colors



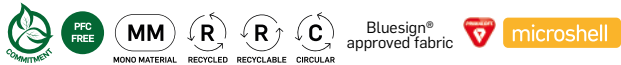
BITTERSWEET - 9535



WILD GINGER - 0740



CITRON - 5739



FABRIC	100% Polyester
FIT	Regular
SIZES	EU XS-XXL   US/CA XXS-XL
WEIGHT	440 g

FEATURES

Chaqueta técnica con capucha y muy ligera, perfecta para utilizarla como segunda capa o como capa exterior en condiciones favorables. Fabricado en su exterior en tejido microshell 20D reciclado resistente al agua (PFC free DWR) y en su interior un forro de poliéster 20D reciclado ligero y resistente. En su interior lleva como aislante 133 grs de primaloft black insulation P.U.R.E technology, que ofrece un alto grado de aislamiento incluso en condiciones de humedad utilizando una nueva tecnología de fabricación basada en el aire en lugar de en el calor de un horno para producir el aislamiento PrimaLoft. Como resultado se consigue una importante reducción de las emisiones de carbono. Es muy ligera, compactable, es totalmente cortaviento y transpirable.

Specifications • Regular fit • Diseñada ergonómicamente para ofrecer una gran libertad de movimientos • Tejido exterior Microshell 20D reciclado. • Primaloft black PURE technology.- ofrece un alto grado de aislamiento incluso en condiciones de humedad utilizando una nueva tecnología de fabricación que consigue una importante reducción de las emisiones de carbono. • Tejido interior poliéster reciclado 20D. • 2 bolsillos de mano • Bajo ajustable mediante tanca. • Puños con goma elástica interior. • PFC free DWR • Todos los tejidos son reciclados provenientes del reciclado de botellas de plástico post consumo. • Tejidos los tejidos son certificados Bluesign • Made in China

BALENA COAT W 1644350



SPRAY GREEN - 1329



DARK FOREST - 4694



BLACK - 9937



SHELL	100% Polyamide
LINING, PADDING	100% Polyester
FIT	Regular
SIZES	EU XS-XXL   US/CA XXS-XL
WEIGHT	625 g

FEATURES

Chaqueta larga con capucha y muy ligera, perfecta para utilizarla como capa exterior. Fabricado en su exterior en tejido Microshell 30D reciclado resistente al agua (PFC free DWR) y en su interior un forro de poliéster 20D reciclado ligero y resistente. En su interior lleva como aislante 280 grs de primaloft silver insulation Rise technology, que ofrece un alto grado de aislamiento incluso en condiciones de humedad. Es muy ligera, compactable, es totalmente cortaviento y transpirable.

- Regular fit.
- Diseñada ergonómicamente para ofrecer una gran libertad de movimientos.
- Tejido exterior Microshell 30D reciclado.
- Primaloft Silver insulation RISE.
- Tejido interior poliéster reciclado 20D.
- 2 bolsillos de mano.
- Puños con goma elástica interior.
- PFC free DWR.
- Todos los tejidos son reciclados.
- Tejidos los tejidos son certificados Bluesign.
- Made in China.

LATXA WOOL JKT W 1644367



BUTTERNUT-2314

SHELL	60% Cotton, 40% Polyester
LINING	100% Polyester
PADDING	100% Wool
FIT	Regular
SIZES	EU XS-XXL   US/CA XXS-XL
WEIGHT	925 g

FEATURES

- Chaqueta ideada para utilizarla en cualquier actividad en el exterior. Con su aislante artileshell, producido con la lana de la oveja latxa esta chaqueta muy resistente al agua y transpirable, aporta una protección muy eficiente ante el mal tiempo. Es una prenda ideal para actividades en el exterior con climatología fría.
- Tejido exterior 60% algodón orgánico y 40% poliéster reciclado.
  - Forro 100% reciclados provenientes de botellas de plástico PET post-consumo
  - Aislante artileshell 160 grs, lana proveniente de la oveja latxa.
  - Dos bolsillos exteriores y uno interior todos con cremalleras
  - Tejido con tratamiento de repelencia al agua (DWR) libre de PFC's.
  - Tejidos con certificación Bluesign



artileshell microshell Oeko-Tex® approved fabric Bluesign® approved fabric





# Backpacks

**Fabricada 100% con tejidos reciclados y con tratamiento de repelencia al agua libre de PFC's. Polivalencia. Confort.**

Una nueva colección pensada para personas de espíritu aventurero que disfrutan del trekking, hiking, viajes u otras actividades al aire libre. Mochilas en las que la polivalencia y el confort van unidas de la mano.

## SB 25 3.0 2692169



New



BLACK-9937



BACK PART



DEEP FOREST/DEEP  
GINGER-0609



BLACK/DEEP FOREST-7199

FABRIC	Polyester RPTE 420d 3*3 RIPSTOP/PU / Polyester RPTE 300D black-check Ripstop/PU
LINING	Polyester RPET 210D/PU
SIZE	42 X 28 X 23
WEIGHT	750 g

### FEATURES

Mochila polivalente de 25L, cómoda y ligera para uso en actividades de senderismo, viaje y actividades urbanas.

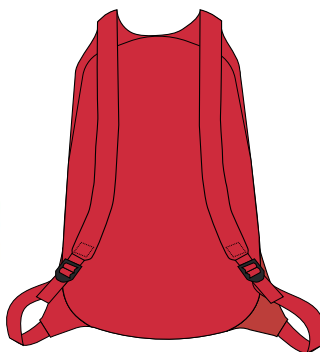
- Espalda conformada con rejilla de ventilación y canal de aireación central.
- Hombros conformados con rejilla interior en hombros.
- Correas laterales de compresión superiores.
- Porta bastones.
- Apertura principal con cremallera circular.
- Bolsillo superior frontal con cremallera circular.
- Bolsillos laterales en rejilla con ajuste banda elástica.
- Gran bolsillo frontal confeccionado en tejido elástico y bolsillo de seguridad con cremallera vertical.
- Bolsillos organizadores interiores.
- Gráficas decorativas.
- Fabricada 100% con tejidos reciclados y con tratamiento de repelencia al agua libre de PFC's.



## KATERNO 20 2692016



RED-9777



BACK PART



BLACK-9937



DEEP FOREST-2463

FABRIC	Polyester 75 D Rip Stop recycle
WEIGHT	140 g
SIZE	42X 26X 19
WEIGHT	140 g

### FEATURES

Mochila polivalente, cómoda y ligera para uso en viajes y actividades aeróbicas.

- Espalda con hombreras de correas ajustables.
- Apertura principal con cremallera longitudinal.
- Bolsillo superior frontal, con cremallera reversible y fondo de guardado.
- Bolsillos frontales con rejilla elástica.
- Gráficas decorativas.
- Fabricada 100% con tejidos reciclados y con tratamiento de repelencia al agua libre de PFC's.



ASTRAL 2.0 2692174



New



DEEP FOREST/DEEP GINGER-0609

BACK PART



BLACK-9937

FABRIC	Polyester RPTE 420D 3*3 RIPSTOP/PU /Polyester RPTE 300D black-check RIPSTOP/PU.
LINING	Polyester RPET 210D/PU
SIZE	18 X 24 X 6
WEIGHT	230 g

FEATURES

- Riñonera ligera y comfortable para uso de viaje y actividades al aire libre.
- Apertura principal con cremallera circular.
  - Bolsillo superior frontal con cremallera de seguridad.
  - Bolsillos organizadores interiores.
  - Gráficas decorativas.
  - Fabricada 100% con tejidos reciclados y con tratamiento de repelencia al agua libre de PFC's.



RED BAY 25 2692123



BLACK-9937

BACK PART



DEEP FOREST-2463



REAL HONEY-1205

FABRIC	RPET 600D TASLAN / PU
LINING	RPET 210D LINING / PU
SIZE	43 X 28 X 21
WEIGHT	550 g

FEATURES

- Mochila polivalente de viaje y uso urbano fabricada en poliéster reciclado, cómoda y ligera con amplia capacidad de carga.
- Apertura principal mediante cremallera circular,
  - Bolsillo frontal de gran tamaño con apertura circular,
  - Bolsillos de seguridad interiores con diferentes compartimentos,
  - Compartimento de guardado con relleno protector anti-golpes para el ordenador o tablet,
  - Asa de transporte,
  - Bolsillo frontal con cremallera diagonal,
  - Bolsillos laterales con tejido elástico,
  - Espalda acolchada con motivo logo Ternua,
  - Hombros acolchados.
  - Fabricada 100% con tejidos reciclados y con tratamiento de repelencia al agua libre de PFC's



RED BAY 20 2692122



DEEP GINGER/DEEP FOREST-1206



BLACK-9937



REAL HONEY-1205

FABRIC	RPET 600D TASLAN / PU
LINING	RPET 210D LINING / PU
SIZE	42 X 28 X 18
WEIGHT	620 g

FEATURES

- Mochila de viaje y uso urbano fabricada en poliéster reciclado, cómoda y ligera con amplia capacidad de carga para un uso diario por la ciudad y actividades de viaje.
- Apertura principal mediante extensible plegable para una mayor capacidad,
  - Bolsillos de seguridad interiores con diferentes compartimentos,
  - Compartimento de guardado con relleno protector anti-golpes para el ordenador o tablet,
  - Asa de transporte,
  - Bolsillo frontal con cremallera diagonal,
  - Bolsillos laterales con tejido elástico,
  - Espalda acolchada con rejilla ventilada y motivo logo Ternua,
  - Hombros conformadas y acolchadas con ajuste pectoral regulable en altura.
  - Fabricada 100% con tejidos reciclados y con tratamiento de repelencia al agua libre de PFC's



RED BAY 18 2692121



New Colors



DEEP FOREST



NATURAL-2911



BLACK-9937



DEEP GINGER/DEEP FOREST-1206

FABRIC	RPET 600D TASLAN / PU
LINING	RPET 210D LINING / PU
SIZE	43 X 28 X 17
WEIGHT	525 g

FEATURES

Mochila urbana fabricada en poliéster reciclado, cómoda y ligera con amplia capacidad para un uso diario por la ciudad y actividades diarias.

- Apertura principal mediante cremallera circular,
- Bolsillos de seguridad interiores con diferentes compartimentos,
- Compartimento de guardado con relleno protector anti-golpes para el ordenador o tablet,
- Asa de transporte,
- Bolsillo frontal con cremallera diagonal,
- Bolsillos laterales con banda elástica para un mayor volumen,
- Espalda acolchada con motivo logo Ternua,
- Hombros acolchados.
- Fabricada 100% con tejidos reciclados y con tratamiento de repelencia al agua libre de PFC's



RED BAY TOTE 2692126



New Colors



REAL HONEY-1205



BLACK-9937



DEEP FOREST-2463



NATURAL-2911

FABRIC	RPET 600D TASLAN / PU
LINING	RPET 210D LINING / PU
SIZE	39 X 28 X 18
WEIGHT	535 g

FEATURES

Mochila/tote bag muy polivalente de uso urbano fabricada en poliéster reciclado, cómoda y ligera con amplia capacidad de carga, uso polivalente como bolso o mochila diaria gracias a sus hombreras desplegables mediante un gran bolsillo oculto en su espalda.

- Apertura principal mediante cremallera horizontal,
- Bolsillo frontal de gran tamaño donde guardar las asas de transporte,
- Bolsillos de seguridad interiores con diferentes compartimentos,
- Compartimento de guardado con relleno protector antigolpes para el ordenador o Tablet
- Asa de transporte,
- Bolsillo frontal con cremallera diagonal,
- Bolsillos laterales con tejido elástico,
- Espalda acolchada con motivo logo Ternua
- Hombros acolchados con bolsillo oculto para guardarlas.
- Fabricada 100% con tejidos reciclados y con tratamiento de repelencia al agua libre de PFC's



RED BAY BELT BAG 2692124



BLACK-9937



DEEP FOREST-2463REAL



REAL HONEY-1205

FABRIC	RPET 600D TASLAN / PU
LINNING	RPET 210D LINING / PU
SIZE	14 X 27 X 7
WEIGHT	150 g

FEATURES

- Riñonera de mediano tamaño para uso urbano y viaje.
- Apertura principal mediante cremallera circular
  - Bolsillo frontal con cremallera diagonal
  - Bolsillo interior de rejilla
  - Ajuste de cintura mediante correa regulable en largura
  - Espalda acolchada con motivo logo Ternua.
  - Fabricada 100% con tejidos reciclados y con tratamiento de repelencia al agua libre de PFC's



RED BAY SHOULDER BAG 2692125



BLACK-9937



BACK PART



DEEP FOREST-2463



REAL HONEY-1205

FABRIC	RPET 600D TASLAN / PU
LINNING	RPET 210D LINING / PU
SIZE	23 X 15 X 8
WEIGHT	125 g

FEATURES

- Bolso de mediano tamaño fabricado en poliéster reciclado para uso urbano o viaje. Posibilidad de uso en dos direcciones.
- Apertura principal mediante cremallera circular
  - Bolsillo interior de rejilla
  - Bolsillo frontal con cremallera diagonal
  - Presilla trasera para uso con cinturón
  - Asa de transporte regulable en altura y uso de dos direcciones
  - Espalda acolchada con motivo logo Ternua.
  - Fabricada 100% con tejidos reciclados y con tratamiento de repelencia al agua libre de PFC's





BACKPACKS NEW EARTH SPIRIT



# Accesorios

## **LIGEREZA COMODIDAD**

Pequeños accesorios como bolsos, viseras, paraguas... perfectos compañeros para nuestros viajes y actividades diarias que forman nuestra gama ligera de producto. Además, presentamos una segunda línea de accesorios para actividades más intensas en la montaña como sacos, botellas o bastones.

# QUIROPS DC 2661841



New Colors



BLACK-9937



WHALES GREY/TIGERLILY-0539



ARCTIC-0779



DEEP GINGER-7577



MEDITERRANEN-8880

FABRIC	95% Polyester, 5% Elastane
FIT	Comfort
WEIGHT	60 g
SERVED IN	Multiples of 2

## FEATURES

Gorro técnico fabricado en tejido elástico con ajuste integral en cabeza, recomendado para actividades técnicas al aire libre.

- Ajuste integral en cabeza
- Tejido elástico
- Costuras flatlock
- Grafica decorativa.



Bluesign® approved fabric

warmshell

# NANAVUT 2661838



New Colors



CITRUS GREEN - 8874



MEDITERRANEN - 8880

FABRIC	100% Polyester
FIT	Comfort
WEIGHT	70 g
SERVED IN	Multiples of 3

## FEATURES

Diseño clásico y sencillo para un uso diario por la ciudad o actividades al aire libre. Gorro fabricado en materiales sostenibles con mezcla de poliéster natural y polyester reciclado.

- Patrón ajustable.
- Bordado logo.
- Banda interior en forro polar.
- Hilatura de punto medio.



BOW 2661908



New



BLACK - 9937



DARK STONE - 7566



DARK BURN - 6144

FABRIC	100% Cotton
FIT	Regular
WEIGHT	60 g
SERVED IN	Multiples of 2

FEATURES

- Modelo con un diseño atractivo para actividades al aire libre y uso urbano. Gorro fabricado en algodón orgánico.
- Patrón ajustable.
  - Etiqueta logo decorativa.
  - Hilatura de punto medio con canalé.



EMERALD 2661907



New



BLACK - 9937



ORION BLUE - 0743



BELGIAN BLOCK - 1242

FABRIC	100% Cotton
FIT	Regular
WEIGHT	70 g
SERVED IN	Multiples of 2

FEATURES

- Modelo con un diseño atractivo para actividades al aire libre y uso urbano. Gorro fabricado en algodón orgánico con acabado malange.
- Patrón ajustable.
  - Etiqueta logo decorativa.
  - Hilatura de punto medio con canalé.



RUMAR 2661840



BORDEAUX - 3483



WHALES GREY - 5775



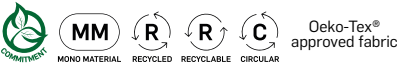
OLIVE GREEN - 8872

FABRIC	100% Polyester
FIT	Comfort
WEIGHT	70 g
SERVED IN	Multiples of 3

FEATURES

Modelo con logo decorativo que hace sea un diseño atractivo y juvenil para actividades al aire libre. Gorro fabricado en materiales sostenibles con mezcla de poliéster natural y polyester reciclado.

- Patrón ajustable.
- Etiqueta logo.
- Logo decorativo.
- Banda interior en forro polar.
- Hilatura de punto medio.



CAPSTAN 2661877



DARK MARINE-1908



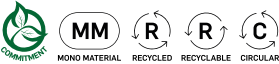
GRANITE-5791

FABRIC	100% Polyester
FIT	Regular
WEIGHT	110 g
SERVED IN	Multiples of 3

FEATURES

Modelo con un diseño atractivo para actividades al aire libre. Gorro fabricado en polyester reciclado.

- Patrón ajustable.
- Etiqueta logo decorativa.
- Banda interior en forro polar.
- Hilatura de punto grueso.



KEMI 2661909



New



BLACK - 9937



TEAK - 4469



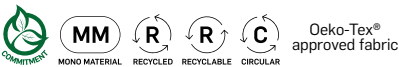
WHITE SWAN - 7185

FABRIC	100% Polyester
FIT	Comfort
WEIGHT	60 g
SERVED IN	Multiples of 3

FEATURES

Modelo con un diseño atractivo y juvenil para actividades al aire libre. Gorro fabricado en materiales sostenibles con mezcla de poliéster natural y polyester reciclado.

- Patrón ajustable.
- Etiqueta logo.
- Banda interior en forro polar.
- Hilatura de punto medio.



SEAL BIGHT 2.0 2661906



New



TEAK - 4469



BLACK - 9937



WHITE SWAN - 7185

FABRIC	100% Polyester
FIT	Regular
WEIGHT	70 g
SERVED IN	Multiples of 3

FEATURES

Modelo de la colección new eart spirit con un look clásico con doble banda de punto grueso en la parte inferior, ideal para los días más fríos de invierno. Fabricado en hilaturas sostenibles con mezcla de poliéster natural y polyester reciclado.

- Patrón ajustable.
- Etiqueta logo.
- Banda interior en forro polar.
- Hilatura de punto grueso.



AILIK BN 2661830



BLACK - 9937



KEY LARGO - 1331



DARK FOREST - 4694



RED OCHRE - 8918



DARK MARINE - 1908

FABRIC	100% Polyester
FIT	Regular
WEIGHT	75 g
SERVED IN	Multiples of 3

FEATURES

Modelo de la colección new earth spirit con un look tradicional de pescador con doble banda de punto grueso en la parte inferior, ideal para los días más fríos de invierno. Fabricado en hilaturas sostenibles con mezcla de poliéster natural y polyester reciclado.

- Patrón ajustable.
- Etiqueta logo.
- Banda interior en forro polar.
- Hilatura de punto grueso.



EAST POINT BN 2661835



New Colors



WHALES GREY - 5775



BELGIAN BLOCK - 1242



TEAK - 4469



CRANBERRY - 8919



ANTIQUE MOSS - 8916



REFLECTING POND - 8910



POSY GREEN - 8914

FABRIC	100% Polyester
FIT	Regular
WEIGHT	75 g
SERVED IN	Multiples of 3

FEATURES

Gorro de la colección new earth spirit con un look atractivo y juvenil para el día a día, diseño de doble punto canalé con un tacto muy agradable. Fabricado en hilaturas sostenibles con mezcla de poliéster natural y polyester reciclado

- Patrón ajustable.
- Etiqueta logo.
- Banda interior en forro polar.
- Hilatura de punto medio.



BACK COVE BN 2661832



New Colors



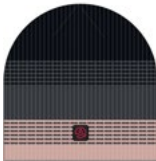
KEY LARGO - 1331



WHALES GREY - 5775



STONE BLUE - 0117



MISTY ROSE - 0732



CRANBERRY - 8919

FABRIC	100% Polyester
FIT	Regular
WEIGHT	70 g
SERVED IN	Multiples of 3

FEATURES

- Gorro con un look atractivo y juvenil con contrastes de diseño lineal, gorro ligero de punto medio para días fríos. Fabricado en hilaturas sostenibles con mezcla de poliéster natural y polyester reciclado, consiguiendo así, el uso de hilaturas mono-materiales en nuestra colección de gorros.
- Patrón ajustable.
  - Etiqueta logo.
  - Banda interior en forro polar.
  - Hilatura de punto medio.



GRAND FALLS BN 2661836



SILT GREEN - 1249



BLACK - 9937



WHITE SWAN - 7185



DARK BURN - 6144



SPRAY GREEN - 1329

FABRIC	100% Polyester
FIT	Regular
WEIGHT	110 g
SERVED IN	Multiples of 3

FEATURES

- Gorro de la colección new earth spirit con un look urbano y dos tipos de punto, cálido y confortable para los fríos días de invierno. Fabricado con hilaturas recicladas con mezcla de poliéster natural y polyester reciclado,
- Patrón ajustable.
  - Etiqueta logo.
  - Banda interior en forro polar.
  - Hilatura de punto medio.



AILIK CAP 2661831



BLACK - 9937



LODENFROST - 1248



BOSSA NOVA - 7434

FABRIC	100% Polyester
FIT	Regular
SIZES	S/M 56/57 L/XL 58/59
WEIGHT	100 g
SERVED IN	Multiples of 2

FEATURES

- Visera ligera y confortable fabricada en materiales reciclados con rejilla de poliéster transpirable, recomendada para uso urbano y viaje.
- Patrón regular
  - visera rígida
  - Rejilla de aireación
  - Etiqueta logo marca
  - Ajuste trasero con regulación por tallas.



BOTWOOD CAP 2661834



New Colors



BLACK - 9937



PEARL GREY - 5404

FABRIC	60% Wool, 40% Polyester
FIT	Comfort
SIZES	S-M L-XL
WEIGHT	110 g
SERVED IN	Multiples of 2

FEATURES

- Visera muy caliente confeccionada en tejido de lana melton para invierno, uso urbano y viaje.
- Patrón regular
  - visera rígida
  - Etiqueta logo marca
  - Ajuste trasero con regulación por hebilla de cierre.

VERLAP DC 2681374



BLACK-9937



BLUE MINT - 1357

FABRIC	95% Polyester, 5% Elastane
FIT	Comfort
WEIGHT	60 g
SERVED IN	Multiples of 3

FEATURES

Cubre cuellos con tacto suave y agradable para condiciones frías en actividades al aire libre.

- Ajuste con cordón elástico con cierre tanca
- Costuras planas
- Forma cilíndrica
- Motivo decorativo



Bluesign®  
approved fabric

warmshell

ATLEY 2681375



DEEP MEDITERANEEN - 8879

FABRIC	100% Polyester
FIT	Comfort
WEIGHT	45 g
SERVED IN	Multiples of 3

FEATURES

Cubre cuello combinado en Polartec y Polyester reciclado con un tacto suave y agradable para condiciones frías

- Tejido elástico tubular.
- Patrón ajustado.
- Costuras planas.
- Gráficas decorativas.



KIRA 2681378



New Colors



WHALES GREY-5775



DEEP HYDRO-8869



OLIVE GREEN-8872

FABRIC	100% Polyester
FIT	Comfort
WEIGHT	55 g
SERVED IN	Multiples of 3

FEATURES

Cinta de cabeza ajustable y de patrón ancho combinado en Polartec y Polyester reciclado con un tacto suave y agradable para condiciones frías

- Tejido elástico tubular.
- Patrón ajustado.
- Costuras planas.
- Gráficas decorativas.



MELVILLE 2681389



BLACK - 9937



DARK STONE - 7566



ORION BLUE - 0743

FABRIC	100% Polyester
FIT	Slim
WEIGHT	95 g
SERVED IN	Multiples of 3

FEATURES

Cubre cuello combinado en Polartec y Polyester reciclado con un tacto suave y agradable para condiciones frías.

- Tejido elástico tubular.
- Patrón ajustado.
- Costuras planas.
- Gráficas decorativas.



LORAN 2681388



BLACK - 9937



ORION BLUE - 0743



MAHOGANY - 0754

FABRIC	100% Polyester
FIT	Slim
WEIGHT	95 g
SERVED IN	Multiples of 3

FEATURES

Cubre cuello combinado en Polartec y Polyester reciclado con un tacto suave y agradable para condiciones frías.

- Tejido elástico tubular.
- Patrón ajustado.
- Costuras planas.
- Gráficas decorativas.



Bluesign®  
approved fabric



COUREL 2.0 2681381



BLACK - 9937

FABRIC	100% Polyester
FIT	Slim
SIZES	P-M-G
WEIGHT	100 g

FEATURES

Guante de montaña con patrón ajustado fabricado en tejido elástico corta vientos, muy elástico y comfortable para actividades técnicas como el esquí de montaña.

- Patrón ajustado,
- Tejido elástico bidireccional,
- Palma con aplique en silicona para un mayor agarre,-
- Dedo índice y anular fabricado con hilo especial que favorece la conductividad para un mejor manejo de aparatos electrónicos con pantallas táctiles. un
- Etiqueta y marcaje logo marca,
- Sistema de sujeción y unión mediante hebilla de cierre.

windshell

warmshell

# SIBIC 2681382



BLACK - 9937

FABRIC	100% Polyester
FIT	Slim
SIZES	P-M-G
WEIGHT	115 g

## FEATURES

- Guante impermeable con patrón regular fabricado en tejido ligero con membrana impermeable con relleno en fibra térmica que hace sea un guante cálido para actividades invernales.
- Relleno de fibra térmica, 80gr dorso, 60gr palma
  - Patrón regular
  - Dedo índice y anular fabricado con hilo especial que favorece la conductividad para un mejor manejo de aparatos electrónicos con pantallas táctiles.
  - Etiqueta y logo marca
  - Bolsa de transporte y almacenamiento
  - Sistema de sujeción y unión mediante hebilla de cierre.



# LAKS R. 2681320



BLACK - 9937

FABRIC	57% Polyester, 33% Polyamide, 10% Elastane
FIT	Slim
SIZES	P-M-G
WEIGHT	60 g

## FEATURES

- Guante muy cálido y agradable fabricado en tejido Polartec elástico, ideal como guante interior en actividades más frías y polivalente como uso urbano y viaje
- Patrón ajustado
  - Tejido elástico
  - Ajuste en muñeca con cuello ancho
  - Unión con hebilla cierre
  - Motivo decorativo



AVATI GLOVE 2681297



BLACK - 9937

FABRIC	86% Polyester, 14% Elastane
FIT	Slim
SIZES	P-M-G
WEIGHT	70

FEATURES

- Guante polivalente cálido y ligero para actividades al aire libre, ideal para viaje y paseo urbano
- Patrón ajustado
  - Tejido elástico
  - Ajuste en muñeca con cuello ancho
  - Unión con hebilla cierre
  - Motivo decorativo
  - Tejido táctil en dedo índice y pulgar



TIMOR 2800011



BLACK - 9937

LIMESTONE - 6255

UPPER FABRIC	100% Polyamide
LOWER FABRIC	100% Polyester
FIT	Regular
WEIGHT	220 g
SIZE	M 38 - 40 / Top 42 cm / Height 37 cm L 41 - 43 / Top 45 cm / Height 39cm XL 44 - 46 / Top 48 cm / Height 41 cm

FEATURES

- Polaina de caña alta fabricada con tejido superior Nylon 228T Taslan con membrana impermeable y transpirable con refuerzo en la parte inferior de rozamiento en Poliéster 600D, recomendada para actividades invernales de montaña.
- Patrón tubular con cierre central en velcro
  - Cierre de sujeción para la bota con regulación de hebilla.
  - Tejido superior en Nylon con membrana impermeable.
  - Ajuste superior regulable mediante cierre hebilla
  - Motivo decorativo
  - Polaina derecha/izquierda



ROMIT 2800013



BLACK - 9937



DEEP MEDITERANEEN - 8879

FABRIC	100% Polyester
FIT	Regular
WEIGHT	180 g
SIZE	M 38 - 40 / Top 42 cm / Height 37 cm L 41 - 43 / Top 45 cm / Height 39cm XL 44 - 46 / Top 48 cm / Height 41 cm

FEATURES

- Polaina de caña alta fabricada con tejido superior en poliéster 240T ripstop con membrana impermeable y transpirable, recomendada para actividades de montaña.
- Patrón tubular con cierre lateral en cremallera y velcro,
  - Cierre de sujeción para la bota con regulación de hebilla,
  - Tejido con membrana impermeable,
  - Ajuste superior regulable mediante elástico y cierre tanca,
  - Motivo decorativo
  - Polaina derecha/Izquierda

windshell

VIRON 2790011



WHALES GREY - 5775

FABRIC	Polyester Silk 75D/150D
WEIGHT	330 g
SIZES	205 X 85 16 X12

FEATURES

- Saco sábana ligero y compactable, para uso Hiking, Acampada y Viaje.
- Saco sábana rectangular.
  - Apertura superior.
  - Bolsa de transporte con cremallera.
  - Gráficas decorativas.

BANDON 60 2790012



DEEP SEA BLUE - 2387

FABRIC	Polyester R/S 20D W/R Cire
WEIGHT	640 g
SIZES	215 X 81 X 50 28 X 14
CERTIFICATION	EN ISPO 23537

FEATURES

- Saco ligero y muy comfortable con forma ergonómica para uso Hiking, Acampada y Viaje.
- Tejido exterior repelente al agua.
  - Fibra de alto poder calorífico.
  - Capucha anatómica.
  - Adaptabilidad conformada en forma momia.
  - Relleno Thermashell 60gr.
  - Ajuste facial con cordón y cierre tanca.
  - Cremallera lateral derecha con tirador.
  - Bolsillo interior.
  - Sistema anti-enganche cremallera.
  - Budín lateral cremallera.
  - Bolsa de compresión transporte.
  - Gráficas decorativas.

termashell

BANDON 120 2790013



AUBERGINE - 2096

FABRIC	Polyester R/S 20D W/R Cire
WEIGHT	885 g
SIZES	215 X 81 X 50 35 X 17
CERTIFICATION	EN ISPO 23537

FEATURES

- Saco ligero y muy comfortable con forma ergonómica para uso Hiking, Acampada y Viaje.
- Tejido exterior repelente al agua.
  - Fibra de alto poder calorífico.
  - Capucha anatómica.
  - Adaptabilidad conformada en forma momia.
  - Relleno Thermashell 120gr.
  - Ajuste facial con cordón y cierre tanca.
  - Cremallera lateral derecha con tirador.
  - Bolsillo interior.
  - Sistema anti-enganche cremallera.
  - Budín lateral cremallera.
  - Bolsa de compresión transporte.
  - Gráficas decorativas.

termashell

## ANAIK 2640030



BLACK-9937

DEEP LAKE-6260

FABRIC	100% Aluminium 6061
WEIGHT	250 g
SIZES	Long 65/140 cm
SERVED IN	Multiples of 3

### FEATURES

Baston robusto, cómodo y ligero, regulable en altura en tres tramos con empuñadura de Eva y correa reforzada, uso Trekking y Hiking

- Bastón extensible de aluminio 6061.
- Regulación en 3 tramos con sistema Quicklock.
- Empuñadura con material EVA.
- Correa sujeción reforzada en neopreno.
- Puntera reforzada con protector de goma.
- Roseta de apoyo de 50mm/80mm.
- Altura máxima: 140 cm, Altura mínima: 105 cm, medida plegado: 65 cm.

## KATUL 2640032



DEEP NAUTICAL - 8530

BLACK - 9937

FABRIC	100% Aluminium 7075
WEIGHT	250 g
SIZES	Long 65/140 cm
SERVED IN	1 Unity

### FEATURES

Bastón robusto, cómodo y ligero, regulable en altura en tres tramos con empuñadura de Eva y correa reforzada, uso Trekking y Hiking.

- Bastón extensible de aluminio 7075.
- Regulación en 3 tramos con sistema Quicklock.
- Empuñadura con material EVA.
- Correa sujeción reforzada en neopreno.
- Puntera reforzada con protector de goma.
- Roseta de apoyo de 50mm/80mm.
- Altura máxima: 140 cm, Altura mínima: 105 cm, medida plegado: 65 cm.

ENKAN 2640031



GREEN SHEEN - 8527



DARK STONE/ACID LIME - 8677

FABRIC	100% Carbon
WEIGHT	175 g
SIZES	Long 61/130 cm
SERVED IN	1 Unity

FEATURES

Bastón ultraligero y muy resistente, regulable en altura en tres tramos con empuñadura de Eva y correa reforzada, uso Trekking y Hiking.

- Bastón extensible de fibra de carbono
- regulación en 3 tramos con sistema Quicklock,
- Empuñadura doble cuerpo de máximo agarre,
- Correa sujeción reforzada en neopreno,
- Puntera reforzada con protector de goma,
- Roseta de apoyo de 50mm/80mm.
- Altura máxima: 130 cm, Altura mínima: 100 cm, medida plegado: 61 cm.

WALKING POLE 2640024



HIGH TIDE - 6263



BLACK/DUCK BLUE - 2132

FABRIC	100% Aluminium 7075
WEIGHT	225 g
SIZES	Long 85/135 cm
SERVED IN	1 Pair

FEATURES

Bastón robusto y ligero de dos tramos regulable en altura con empuñadura de Eva y correa reforzada, uso Nordic walking

- Bastón extensible de aluminio 7075.
- Regulación en 2 tramos con sistema Quicklock,
- Empuñadura doble cuerpo de máximo agarre
- Correa sujeción reforzada en neopreno y desmontable mediante correa cierre.
- Puntera reforzada con protector de goma.
- Roseta de apoyo de 50mm/80mm.

GORBE 2640033



DEEP CITRUS - 8875



ORANGE.COM - 7474

FABRIC	100% Aluminium 7075
WEIGHT	270 g
SIZES	Folded: 35cm Minimum height: 110 cm Maximum height: 125 cm
SERVED IN	1 Unity

FEATURES

Bastón desmontable muy resistente, regulable en altura en tres tramos con empuñadura de Eva y correa reforzada, uso Trekking y Hiking.

- Bastón extensible y desmontable en 3 piezas,
- Cable interior de cordón forrado con materiales resistentes,
- Regulación en 3 tramos con sistema Quicklock,
- Empuñadura doble cuerpo de máximo agarre,
- Correa sujeción reforzada en neopreno,
- Puntera reforzada con protector de goma,
- Roseta de apoyo de 35mm
- Altura máxima: 125 cm, Altura mínima: 110 cm, medida plegado: 35 cm.

VENICE 2810000



BLACK - 9937



DEEP DUCK BLUE - 5488

FABRIC	100%Polyester
WEIGHT	570 g
SIZE	Height: 90 cm Diameter: 120 cm

FEATURES

Paraguas de fibra de vidrio de alta resistencia al viento con una medida cobertura de 70cm/R para un uso polivalente de viajes y actividades al aire libre.

- Estructura de fibra de vidrio.
- Empuñadura de PU alta resistencia.
- Agarre óptimo,
- Disparador automático de metal y plástico.
- Funda de transporte,
- Terminales plásticos de protección.
- Asa de agarre.
- Punta reforzada
- Gráficas decorativas.

GROS MORNE 500ML 2710075



WHALES GREY-5775



BORDEAU-3483



HYDRO GREEN-8870



CITRUS GREEN-8874

FABRIC	100% Stainless steel
WEIGHT	130 g
SIZES	17 x 6 cm

FEATURES

- Botella mono capa de acero inoxidable 18/8 de fácil transporte con cierre hermético para uso de actividades al aire libre.
- Cilíndrica y ligera con volumen optimo.
  - Boca de llenado con cuello ancho.
  - Tapón con asa de transporte.
  - Cierre máxima de seguridad.
  - Esquinas redondeadas.
  - Libre de BPA / Ftalatos / plomo ni sustancia perjudiciales.
  - Libre de malos olores y sabores.
  - Fácil transporte.
  - Información en etiqueta adjunta.
  - Gráficas decorativas.

GROS MORNE 750ML 2710076



WHALES GREY-5775



BORDEAU-3483



HYDRO GREEN-8870



CITRUS GREEN-8874

FABRIC	100% Stainless steel
WEIGHT	155 g
SIZES	23 x 6 cm

FEATURES

- Botella mono capa de acero inoxidable 18/8 de fácil transporte con cierre hermético para uso de actividades al aire libre.
- Cilíndrica y ligera con volumen optimo.
  - Boca de llenado con cuello ancho.
  - Tapón con asa de transporte.
  - Cierre máxima de seguridad.
  - Esquinas redondeadas.
  - Libre de BPA / Ftalatos / plomo ni sustancia perjudiciales.
  - Libre de malos olores y sabores.
  - Fácil transporte.
  - Información en etiqueta adjunta.
  - Gráficas decorativas.

AILIK THERM 750ML 2710077



VAPOROUS GRAY - 5998



DEEP FOREST - 2463



REFLECTING PON - 8910



BLACK - 9937

FABRIC	100% Stainless steel
WEIGHT	350 g
SIZES	27 x 7 cm

FEATURES

- Botella de doble capa 0.75L de acero inoxidable 18/8 de fácil transporte y muy practica para lugares con temperaturas exteriores cambiantes,mantiene líquidos calientes hasta 12h,y líquidos fríos hasta 24h.
- Tapón de rosca de seguridad con cierre hermético y asa de transporte.
  - Boca de llenado con cuello ancho.
  - Libre de BPA / Ftalatos / plomo ni sustancia perjudiciales.
  - No quema.
  - Libre de malos olores y sabores.
  - Re utilizable y reciclable.
  - Cilíndrica y ligera con volumen optimo.
  - Cierre máxima de seguridad.
  - Tacto agradable.
  - Fácil transporte.
  - Información en etiqueta adjunta.
  - Gráficas decorativas.





# Sobre este catálogo de trabajo.

Hacemos todo lo posible para asegurar la veracidad de la información contenida en este catálogo de trabajo. Sin embargo, seguimos una política de continuo desarrollo de producto y por lo tanto nos reservamos el derecho de cambiar y corregir las especificaciones previo aviso.

Nuestro COMMITMENT es un compromiso que se refleja en cada uno de nuestros pasos. Por ello, nuestro workbook no se imprime y se presenta en formato digital.

# Sales meeting website.

<https://salesmeeting.ternua.com/>




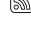
# A platform to feel our essence.

Descubre nuestra esencia y colección en nuestra herramienta SALES MEETING. Una plataforma dinámica y sencilla en la que podrás explorar:

- Nuestra marca.
- Nuestras colecciones.
  - Highlights
  - Videos de producto.
  - Color Concept.
  - Looks
- Go To Market
  - PLVs disponibles.
  - Envío de notas de prensa.
- Material de campaña para descargar.
  - Workbook.
  - Foto producto maniquí.
  - Foto producto con modelo.
  - Notas de prensa.
  - Vídeos de marca.



Pol. Ind. Kataide, 25B  
E-20500 Arrasate-Mondragón  
Tlf.: +(34) 943 712 034  
Fax: +(34) 943 771 301  
[infor@ternua.com](mailto:infor@ternua.com)  
[www.ternua.com](http://www.ternua.com)

 [Facebook.com/ternua.officialpage](https://www.facebook.com/ternua.officialpage)  
 [twitter.com/ternua](https://twitter.com/ternua)  
 [Ternua\\_official](https://www.instagram.com/Ternua_official)  
 [Blog.ternua.com](http://Blog.ternua.com)



**Certified**



**Corporation**

Ternua obtained the B-Corp certification in August 2024, the highest international recognition measuring social and environmental impact.



PROUD  
MEMBER OF:

